



UniVersa
Servicio de Orientación
y Empleo
Universidad Zaragoza

INDICADORES

INDICADORES ESTUDIANTES

Desde el curso académico 2003/2004 se ha estudiado una serie de indicadores para analizar la evolución de las prácticas de estudiantes tanto a nivel general de la Universidad de Zaragoza como en particular para los centros universitarios y titulaciones impartidas en los mismos.

A continuación, se detalla un resumen de los indicadores estudiados y la comparativa de datos obtenidos en los ocho últimos cursos académicos.

	Curso 09-10	Curso 10-11	Curso 11-12	Curso 12-13	Curso 13-14	Curso 14-15	Curso 15-16	Curso 16-17	
I_1	14913	14396	16018	17318	18102	17542	17263	17010	Nº de estudiantes que pueden inscribirse UNIVERSA (sería los matriculados en Universidad y que cumplen los requisitos para hacer prácticas)
I_2	2494	2788	3337	3560	3302	3938	4139	4376	Nº de estudiantes inscritos en UNIVERSA (incluimos todos, trabajo fin de estudios, convenios especiales, cursos)
$I_3=I_2/I_1$	17%	19%	21%	21%	18%	22%	24%	26%	La proporción de los estudiantes inscritos frente a los que pueden inscribirse
I_4	2494	2788	3337	3560	3302	3938	4139	4376	Nº de estudiantes que pueden realizar prácticas (puede no coincidir con el I_2 ya que podrían venir por otras actividades, cursos, orientación..)
I_5	1651	1864	2287	2602	2481	2607	2812	2785	Nº de estudiantes que realizan prácticas teniendo en cuenta que un estudiante puede realizar más de una práctica (no están incluidos ni trabajo fin de estudios ni convenios especiales)
I_6	1798	2063	2541	2886	2928	3089	3385	3276	Nº de prácticas realizadas (sin incluir ni trabajo fin de estudios ni convenios especiales)
$I_7=I_5/I_4$	66%	67%	69%	73%	75%	66%	68%	64%	La proporción de estudiantes inscritos en UNIVERSA que se apuntan y que realizan prácticas
I_9	940	1048	1270	1153	707	438	511		Nº de prácticas que solicitan convalidación
I_9	-	-	-	-	-	-	-	1123	Nº de prácticas curriculares
$I_{10}= I_9/ I_6$	52%	51%	50%	40%	24%	14%	15%		La proporción de prácticas que solicitan convalidación en cada centro y cada titulación frente al total de las prácticas de ese centro y de esa titulación
$I_{10}= I_9/ I_6$	-	-	-	-	-	-	-	34%	La proporción de prácticas curriculares en cada centro y cada titulación frente al total de las prácticas de ese centro y de esa titulación

	Curso 09-10	Curso 10-11	Curso 11-12	Curso 12-13	Curso 13-14	Curso 14-15	Curso 15-16	Curso 16-17	
I ₁₂	180	173	176	198	225	162	208	277	Nº de trabajo fin de estudios totales
I ₁₃	152	147	144	158	184	142	170	230	Nº de estudiantes que realizan el trabajo fin de estudios
I ₁₄	111	64	98	59	86	114	120	97	Nº de prácticas convenios especiales
I ₁₅	106	59	96	57	83	104	108	94	Nº de estudiantes que realizan convenios especiales
I _{16=I₆+I₁₂+I₁₄}	2089	2300	2815	3143	3239	3365	3713	3650	Nº total de estancias realizadas (incluye prácticas, trabajo fin de estudios y convenios especiales)
I ₁₇	1848	2020	2465	2755	2689	2804	3007	3008	Nº total de estudiantes que realizan estancias (incluye prácticas, trabajo fin de estudios y convenios especiales)
I _{18=I₁₇/I₄}	74%	72%	74%	77%	81%	71%	73%	69%	La proporción de estudiantes inscritos en UNIVERSA que se apuntan y que realizan prácticas, trabajo fin de estudios o convenios especiales
I _{19=I₁₆/I₁₇}	1.13	1.14	1.14	1.14	1.20	1.20	1.23	1.21	El Nº de estancias que realiza cada estudiante
I ₂₀	600	651	781	853	872	866	888	855	Nº de tutores de prácticas
I ₂₁	717	829	968	1121	1257	1228	1362	1095	Nº de perfiles ofertados por las empresas
I ₂₂	888	979	1177	1290	1215	1233	1394	1400	Nº de empresas en las que se realizan prácticas

* I_{8j} La proporción de prácticas de cada titulación que tiene un centro frente al total de las prácticas de ese centro.

** I_{11j} La proporción de las prácticas convalidadas de cada titulación de un centro frente al total de las prácticas del centro.

A lo largo de los últimos cursos académicos, se han ido incrementando progresivamente tanto el número de estancias como el número de estudiantes que las realizan, este aumento puede ser debido a la reactivación del mercado laboral.

Se constata una disminución a lo largo de los cursos académicos de las prácticas que solicitan convalidación de créditos debido a que con los nuevos planes de estudio hay muchas titulaciones que tienen prácticas curriculares, por este motivo, a partir del curso 2016/17 se va a sustituir el dato de prácticas que solicitan convalidación por el de prácticas curriculares.

Respecto a los perfiles definidos por las empresas, la disminución es debida principalmente al cambio de condiciones del Programa "Becas SANTANDER CRUE CEPYME Prácticas en Empresa", ya que se pasó de 250 perfiles definidos en el curso 2015/16 a 48 para el curso 2016/17

En las siguientes tablas se representa la evolución de las prácticas a lo largo de los distintos cursos académicos.

Curso	08-09	09-10	10-11	11-12	12-13	13-14	14-15	15-16	16-17
I_1	15002	14913	14396	16018	17318	18102	17542	17263	17010
I_6	1707	1798	2063	2541	2886	2928	3089	3385	3276
I_{16}	2002	2089	2300	2815	3143	3239	3365	3713	3650
I_2	2425	2494	2788	3337	3560	3302	3938	4139	4377

I_1 : nº de estudiantes que pueden inscribirse en UNIVERSA (matriculados en la Universidad y que cumplen los requisitos para hacer prácticas)

I_6 : nº de prácticas realizadas (sin incluir ni trabajo fin de estudios ni convenios especiales)

I_{16} : nº total de estancias realizadas (incluye prácticas, trabajo fin de carrera y convenios especiales)

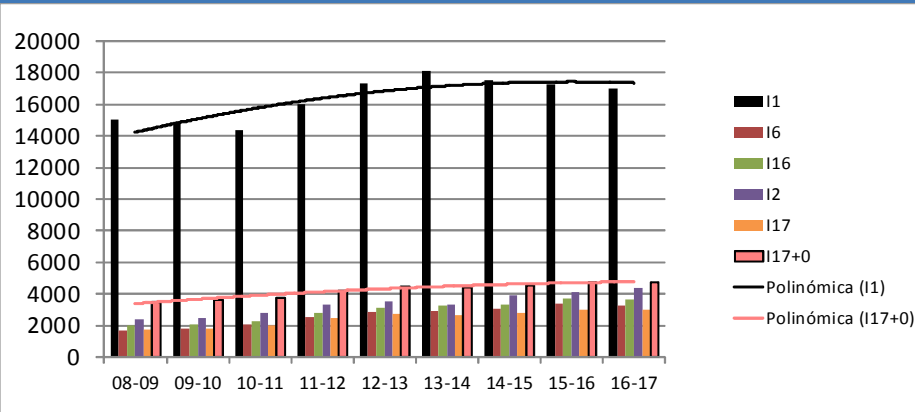
I_2 : nº de estudiantes inscritos en UNIVERSA

Curso	08-09	09-10	10-11	11-12	12-13	13-14	14-15	15-16	16-17
I_{17}	1742	1848	2020	2465	2755	2689	2804	3007	3008
I_0	1750	1750	1750	1750	1750	1750	1750	1750	1750
I_{17+0}	3492	3598	3770	4215	4505	4439	4554	4757	4758

I_{17} : nº de estudiantes que realizan estancias (incluye prácticas, trabajo fin de estudios y convenios especiales)

I_0 : nº de estudiantes que realizan prácticas integradas por la vía de las instituciones públicas(estimación % ciencias de la salud, educación, trabajo social , turismo ...)

Evolución número de prácticas



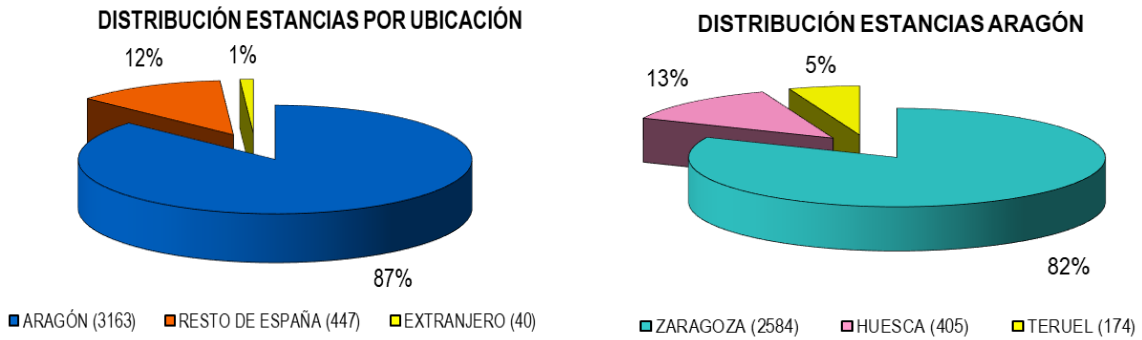
Curso	08-09	09-10	10-11	11-12	12-13	13-14	14-15	15-16	16-17
I_{20}	561	600	651	781	853	872	866	888	855
I_{21}	550	717	829	968	1121	1257	1228	1362	1095
I_{22}	871	888	979	1177	1290	1215	1233	1394	1400

I_{20} : nº de tutores en prácticas

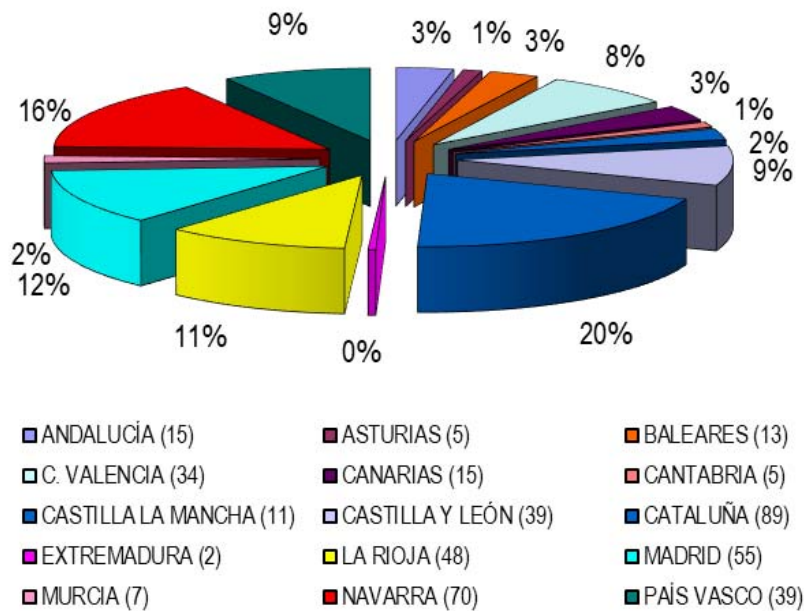
I_{21} : nº de perfiles ofertados por las empresas

I_{22} : nº empresas en las que se realizan prácticas

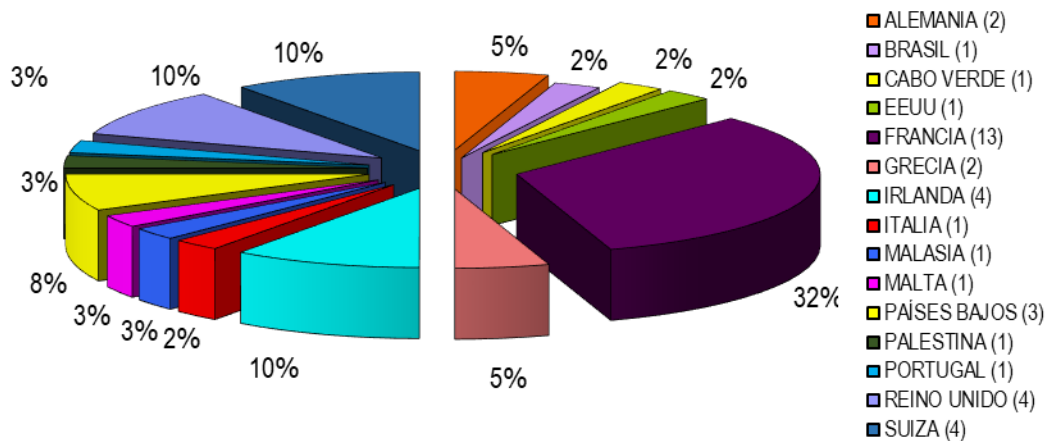
La distribución de las 3650 estancias por ubicación geográfica, incluyendo todas las prácticas, curriculares y extracurriculares, especiales, trabajo fin de estudios sería la siguiente:



DISTRIBUCIÓN ESTANCIAS RESTO DE ESPAÑA



DISTRIBUCIÓN ESTANCIAS EXTRANJERO



La distribución de las **3650** estancias por centros y ubicación geográfica, incluyendo todas las prácticas, curriculares y extracurriculares, especiales, trabajo fin de estudios sería la siguiente:

CENTRO UNIVERSITARIO	ARAGÓN	RESTO ESPAÑA	EXTRANJERO	TOTAL
Escuela de Ingeniería y Arquitectura	803	62	6	871
Escuela Politécnica Superior	79	8	2	89
Escuela Universitaria de Enfermería de Huesca	1	0	0	1
Escuela Universitaria de Enfermería de Teruel	4	0	0	4
Escuela Universitaria de Turismo	3	0	1	4
Escuela Universitaria Politécnica	18	0	0	18
Escuela Universitaria Politécnica de la Almunia de Doña Godina	19	1	0	20
Facultad de Ciencias	248	19	4	271
Facultad de Ciencias de la Salud	32	8	0	40
Facultad de Ciencias de la Salud y del Deporte	132	11	0	143
Facultad de Ciencias Humanas y de la Educación	1	0	0	1
Facultad de Ciencias Sociales y del Trabajo	54	1	0	55
Facultad de Ciencias Sociales y Humanas	176	29	0	205
Facultad de Derecho	145	8	1	154
Facultad de Economía y Empresa	692	48	4	744
Facultad de Educación	8	9	0	17
Facultad de Empresa y Gestión Pública	72	5	0	77
Facultad de Filosofía y Letras	296	19	1	316
Facultad de Medicina	111	28	2	141
Facultad de Veterinaria	269	191	19	479
TOTAL	3163	447	40	3650

Es la Facultad de Veterinaria el centro donde más prácticas se realizan fuera de nuestra comunidad, debido principalmente a que muchos de sus alumnos provienen de otras comunidades y aprovechan las vacaciones para realizar las prácticas en sus localidades de origen.

En las siguientes páginas se detallan los indicadores para todos los centros y titulaciones de la Universidad de Zaragoza.

NOMBRE DEL CENTRO	TITULACIÓN	I ₁ 17010 9594 7416			I ₂ 4376 2470 1906			I ₃ =I ₂ /I ₁ 26% 26% 26%			I ₄ 4376 2470 1906		
		Nº de estudiantes que pueden inscribirse en UNIVERSA (matriculados en la Universidad)			Nº de estudiantes inscritos en UNIVERSA (incluimos todos, PFC, convenios especiales, cursos)			La proporción de los estudiantes inscritos frente a los que pueden inscribirse			Nº de estudiantes que pueden realizar prácticas (puede no coincidir con el I ₂ ya que podrían venir para otras actividades)		
		M	H	M	H	M	H	M	H	M	H		
1 E. DE INGENIERÍA ARQUITECTURA Y		I ₁₋₁ 2744	737	2007	I ₂₋₁ 1030	313	717	I ₃₋₁ 34%	42%	36%	I ₄₋₁ 1030	313	717
	1 ING. EN INFORMÁTICA	I ₁₋₁₋₁ 39	4	35	I ₂₋₁₋₁ 3	1	2	I ₃₋₁₋₁ 8%	25%	6%	I ₄₋₁₋₁ 3	1	2
	2 ING. INDUSTRIAL	I ₁₋₁₋₂ 57	9	48	I ₂₋₁₋₂ 5	2	3	I ₃₋₁₋₂ 9%	22%	6%	I ₄₋₁₋₂ 5	2	3
	3 G. EN ESTUDIOS EN ARQUITECTURA	I ₁₋₁₋₃ 220	109	111	I ₂₋₁₋₃ 52	30	22	I ₃₋₁₋₃ 24%	28%	20%	I ₄₋₁₋₃ 52	30	22
	4 G. INGENIERÍA DE TECNOLOGÍAS INDUSTRIALES	I ₁₋₁₋₄ 362	80	282	I ₂₋₁₋₄ 142	41	101	I ₃₋₁₋₄ 39%	51%	36%	I ₄₋₁₋₄ 142	41	101
	5 G. ING. DE TEC. Y SERVICIOS DE TELECOMUNICACIONES	I ₁₋₁₋₅ 107	23	84	I ₂₋₁₋₅ 41	10	31	I ₃₋₁₋₅ 38%	43%	37%	I ₄₋₁₋₅ 41	10	31
	6 G. INGENIERÍA ELÉCTRICA	I ₁₋₁₋₆ 172	26	146	I ₂₋₁₋₆ 74	8	66	I ₃₋₁₋₆ 43%	31%	45%	I ₄₋₁₋₆ 74	8	66
	7 G. INGENIERÍA ELECTRÓNICA Y AUTOMÁTICA	I ₁₋₁₋₇ 150	29	121	I ₂₋₁₋₇ 58	12	46	I ₃₋₁₋₇ 39%	41%	38%	I ₄₋₁₋₇ 58	12	46
	8 G. ING. EN DISEÑO INDUSTRIAL Y DESARROLLO DE PRODUCTO	I ₁₋₁₋₈ 165	93	72	I ₂₋₁₋₈ 75	41	34	I ₃₋₁₋₈ 45%	44%	47%	I ₄₋₁₋₈ 75	41	34
	9 G. EN INGENIERÍA INFORMÁTICA	I ₁₋₁₋₉ 188	20	168	I ₂₋₁₋₉ 73	12	61	I ₃₋₁₋₉ 39%	60%	36%	I ₄₋₁₋₉ 73	12	61
	10 G. EN INGENIERÍA MECÁNICA	I ₁₋₁₋₁₀ 491	78	413	I ₂₋₁₋₁₀ 193	39	154	I ₃₋₁₋₁₀ 39%	50%	37%	I ₄₋₁₋₁₀ 193	39	154
	11 G. EN INGENIERÍA QUÍMICA	I ₁₋₁₋₁₁ 140	64	76	I ₂₋₁₋₁₁ 47	20	27	I ₃₋₁₋₁₁ 34%	31%	36%	I ₄₋₁₋₁₁ 47	20	27
	12 M.U. EN ARQUITECTURA	I ₁₋₁₋₁₂ 80	46	34	I ₂₋₁₋₁₂ 41	27	14	I ₃₋₁₋₁₂ 51%	59%	41%	I ₄₋₁₋₁₂ 41	27	14
	13 M.U. EN ENERGÍAS RENOVABLES Y EFICIENCIA ENERGÉTICA	I ₁₋₁₋₁₃ 30	7	23	I ₂₋₁₋₁₃ 11	4	7	I ₃₋₁₋₁₃ 37%	57%	30%	I ₄₋₁₋₁₃ 11	4	7
	14 M.U. EN INGENIERÍA BIOMÉDICA	I ₁₋₁₋₁₄ 45	17	28	I ₂₋₁₋₁₄ 22	10	12	I ₃₋₁₋₁₄ 49%	59%	43%	I ₄₋₁₋₁₄ 22	10	12
	15 M.U. EN INGENIERÍA DE DISEÑO DE PRODUCTO	I ₁₋₁₋₁₅ 19	15	4	I ₂₋₁₋₁₅ 7	6	1	I ₃₋₁₋₁₅ 37%	40%	25%	I ₄₋₁₋₁₅ 7	6	1
	16 M.U. EN INGENIERÍA ELECTRÓNICA	I ₁₋₁₋₁₆ 21	1	20	I ₂₋₁₋₁₆ 6	1	5	I ₃₋₁₋₁₆ 29%	100%	25%	I ₄₋₁₋₁₆ 6	1	5
	17 M.U. EN INGENIERÍA INDUSTRIAL	I ₁₋₁₋₁₇ 245	39	206	I ₂₋₁₋₁₇ 118	25	93	I ₃₋₁₋₁₇ 48%	64%	45%	I ₄₋₁₋₁₇ 118	25	93
	18 M.U. EN INGENIERÍA INFORMÁTICA	I ₁₋₁₋₁₈ 16	4	12	I ₂₋₁₋₁₈ 13	2	11	I ₃₋₁₋₁₈ 81%	50%	92%	I ₄₋₁₋₁₈ 13	2	11
	19 M.U. EN INGENIERÍA MECÁNICA	I ₁₋₁₋₁₉ 12	3	9	I ₂₋₁₋₁₉ 7	1	6	I ₃₋₁₋₁₉ 58%	33%	67%	I ₄₋₁₋₁₉ 7	1	6
	20 M.U. EN INGENIERÍA QUÍMICA	I ₁₋₁₋₂₀ 36	20	16	I ₂₋₁₋₂₀ 27	15	12	I ₃₋₁₋₂₀ 75%	75%	75%	I ₄₋₁₋₂₀ 27	15	12
	21 M.U. EN INGENIERÍA TELECOMUNICACION	I ₁₋₁₋₂₁ 23	4	19	I ₂₋₁₋₂₁ 7	2	5	I ₃₋₁₋₂₁ 30%	50%	26%	I ₄₋₁₋₂₁ 7	2	5
	22 MOVILIDAD 1 Y 2 CICLO GRADO	I ₁₋₁₋₂₂ 119	43	76	I ₂₋₁₋₂₂ 6	4	2	I ₃₋₁₋₂₂ 5%	9%	3%	I ₄₋₁₋₂₂ 6	4	2
	23 MOVILIDAD 1 Y 2 CICLO MASTER	I ₁₋₁₋₂₃ 7	3	4	I ₂₋₁₋₂₃ 2	0	2	I ₃₋₁₋₂₃ 29%	0%	50%	I ₄₋₁₋₂₃ 2	0	2

NOMBRE DEL CENTRO	TITULACIÓN	I ₁ 17010 9594 7416			I ₂ 4376 2470 1906			I ₃ =I ₂ /I ₁ 26% 26% 26%			I ₄ 4376 2470 1906		
		Nº de estudiantes que pueden inscribirse en UNIVERSA (matriculados en la Universidad)			Nº de estudiantes inscritos en UNIVERSA (incluimos todos, PFC, convenios especiales, cursos)			La proporción de los estudiantes inscritos frente a los que pueden inscribirse			Nº de estudiantes que pueden realizar prácticas (puede no coincidir con el I ₂ ya que podrían venir para otras actividades)		
		M	H	M	H	M	H	M	H	M	H		
2	F. DE CIENCIAS DE LA SALUD	I ₁₋₂ 642	492	150	I ₂₋₂ 61	42	19	I ₃₋₂ 11%	9%	13%	I ₄₋₂ 61	42	19
	1 G. EN ENFERMERÍA	I ₁₋₂₋₁ 331	273	58	I ₂₋₂₋₁ 7	6	1	I ₃₋₂₋₁ 2%	2%	2%	I ₄₋₂₋₁ 7	6	1
	2 G. EN FISIOTERAPIA	I ₁₋₂₋₂ 128	72	56	I ₂₋₂₋₂ 42	26	16	I ₃₋₂₋₂ 33%	36%	29%	I ₄₋₂₋₂ 42	26	16
	3 G. EN TERAPIA OCUPACIONAL	I ₁₋₂₋₃ 157	125	32	I ₂₋₂₋₃ 11	9	2	I ₃₋₂₋₃ 7%	7%	6%	I ₄₋₂₋₃ 11	9	2
	4 M.U. EN INICIAC. A LA INVESTIG. EN CIENCIAS DE LA ENFERMERÍA	I ₁₋₂₋₄ 26	22	4	I ₂₋₂₋₄ 1	1	0	I ₃₋₂₋₄ 4%	5%	0%	I ₄₋₂₋₄ 1	1	0
3	E.U. DE ENFERMERÍA DE HUESCA	I ₁₋₃ 95	76	19	I ₂₋₃ 1	7	0	I ₃₋₃ 8%	1%	0%	I ₄₋₃ 1	7	0
	1 G. EN ENFERMERÍA	I ₁₋₃₋₁ 95	76	19	I ₂₋₃₋₁ 1	1	0	I ₃₋₃₋₁ 1%	1%	0%	I ₄₋₃₋₁ 1	1	0
4	E.U. DE ENFERMERÍA DE TERUEL	I ₁₋₄ 68	54	14	I ₂₋₄ 3	2	1	I ₃₋₄ 1%	4%	7%	I ₄₋₄ 3	2	1
	1 G. EN ENFERMERÍA	I ₁₋₄₋₁ 68	54	14	I ₂₋₄₋₁ 3	2	1	I ₃₋₄₋₁ 4%	4%	7%	I ₄₋₄₋₁ 3	2	1
5	F. DE EMPRESA Y GESTIÓN PÚBLICA DE HUESCA	I ₁₋₅ 218	108	110	I ₂₋₅ 70	37	33	I ₃₋₅ 24%	34%	30%	I ₄₋₅ 70	37	33
	1 G. EN ADMINISTRACIÓN Y DIRECCIÓN DE EMPRESAS	I ₁₋₅₋₁ 141	62	79	I ₂₋₅₋₁ 56	27	29	I ₃₋₅₋₁ 40%	44%	37%	I ₄₋₅₋₁ 56	27	29
	2 G. EN GESTIÓN Y ADMINISTRACIÓN PÚBLICA	I ₁₋₅₋₂ 46	29	17	I ₂₋₅₋₂ 9	6	3	I ₃₋₅₋₂ 20%	21%	18%	I ₄₋₅₋₂ 9	6	3
	3 M.U. EN DIRECCIÓN Y PLANIFICACIÓN DE TURISMO	I ₁₋₅₋₃ 31	17	14	I ₂₋₅₋₃ 5	4	1	I ₃₋₅₋₃ 16%	24%	7%	I ₄₋₅₋₃ 5	4	1
7	FACULTAD DE CIENCIAS SOCIALES Y DEL TRABAJO	I ₁₋₇ 829	575	254	I ₂₋₇ 106	80	26	I ₃₋₇ 14%	14%	10%	I ₄₋₇ 106	80	26
	1 G. EN RELACIONES LABORALES Y RECURSOS HUMANOS	I ₁₋₇₋₁ 460	277	183	I ₂₋₇₋₁ 71	51	20	I ₃₋₇₋₁ 15%	18%	11%	I ₄₋₇₋₁ 71	51	20
	2 G. EN TRABAJO SOCIAL	I ₁₋₇₋₂ 342	278	64	I ₂₋₇₋₂ 33	27	6	I ₃₋₇₋₂ 10%	10%	9%	I ₄₋₇₋₂ 33	27	6
	3 M.U. EN RELACIONES DE GÉNERO	I ₁₋₇₋₃ 27	20	7	I ₂₋₇₋₃ 2	2	0	I ₃₋₇₋₃ 7%	10%	0%	I ₄₋₇₋₃ 2	2	0
9	E.U. DE TURISMO DE ZARAGOZA	I ₁₋₉ 141	92	49	I ₂₋₉ 10	3	7	I ₃₋₉ 5%	3%	14%	I ₄₋₉ 10	3	7
	1 G. EN TURISMO	I ₁₋₉₋₁ 141	92	49	I ₂₋₉₋₁ 10	3	7	I ₃₋₉₋₁ 7%	3%	14%	I ₄₋₉₋₁ 10	3	7
10	E.U. POLITÉCNICA DE LA ALMUNIA DE DOÑA GODINA	I ₁₋₁₀ 379	98	281	I ₂₋₁₀ 33	10	23	I ₃₋₁₀ 6%	10%	8%	I ₄₋₁₀ 33	10	23
	1 G. EN INGENIERÍA DE LA EDIFICACIÓN	I ₁₋₁₀₋₁ 96	35	61	I ₂₋₁₀₋₁ 4	2	2	I ₃₋₁₀₋₁ 4%	6%	3%	I ₄₋₁₀₋₁ 4	2	2
	2 G. EN INGENIERÍA CIVIL	I ₁₋₁₀₋₂ 78	22	56	I ₂₋₁₀₋₂ 8	3	5	I ₃₋₁₀₋₂ 10%	14%	9%	I ₄₋₁₀₋₂ 8	3	5
	3 G. EN INGENIERÍA DE ORGANIZACIÓN INDUSTRIAL	I ₁₋₁₀₋₃ 70	18	52	I ₂₋₁₀₋₃ 9	5	4	I ₃₋₁₀₋₃ 13%	28%	8%	I ₄₋₁₀₋₃ 9	5	4
	4 G. EN INGENIERÍA MECATRÓNICA	I ₁₋₁₀₋₄ 102	11	91	I ₂₋₁₀₋₄ 11	0	11	I ₃₋₁₀₋₄ 11%	0%	12%	I ₄₋₁₀₋₄ 11	0	11
	5 MOVILIDAD 1 Y 2 CICLO GRADO	I ₁₋₁₀₋₅ 33	12	21	I ₂₋₁₀₋₅ 1	0	1	I ₃₋₁₀₋₅ 3%	0%	5%	I ₄₋₁₀₋₅ 1	0	1

NOMBRE DEL CENTRO	TITULACIÓN	I ₁ 17010 9594 7416			I ₂ 4376 2470 1906			I ₃ =I ₂ /I ₁ 26% 26% 26%			I ₄ 4376 2470 1906		
		Nº de estudiantes que pueden inscribirse en UNIVERSA (matriculados en la Universidad)			Nº de estudiantes inscritos en UNIVERSA (incluimos todos, PFC, convenios especiales, cursos)			La proporción de los estudiantes inscritos frente a los que pueden inscribirse			Nº de estudiantes que pueden realizar prácticas (puede no coincidir con el I ₂ ya que podrían venir para otras actividades)		
		M	H	M	H	M	H	M	H	M	H		
11	E.U. POLITÉCNICA DE TERUEL	I ₁₋₁₁ 84	8	76	I ₂₋₁₁ 18	3	15	I ₃₋₁₁ 14%	38%	20%	I ₄₋₁₁ 18	3	15
	1 G. INGENIERIA ELECTRÓNICA Y AUTOMÁTICA	I ₁₋₁₁₋₁ 38	6	32	I ₂₋₁₁₋₁ 13	3	10	I ₃₋₁₁₋₁ 34%	50%	31%	I ₄₋₁₁₋₁ 13	3	10
	2 G. EN INGENIERÍA INFORMÁTICA	I ₁₋₁₁₋₂ 46	2	44	I ₂₋₁₁₋₂ 5	0	5	I ₃₋₁₁₋₂ 11%	0%	11%	I ₄₋₁₁₋₂ 5	0	5
12	ESCUELA POLITÉCNICA SUPERIOR DE HUESCA	I ₁₋₁₂ 235	83	152	I ₂₋₁₂ 93	44	49	I ₃₋₁₂ 28%	53%	32%	I ₄₋₁₂ 93	44	49
	1 G. EN CIENCIAS AMBIENTALES	I ₁₋₁₂₋₁ 137	62	75	I ₂₋₁₂₋₁ 63	35	28	I ₃₋₁₂₋₁ 46%	56%	37%	I ₄₋₁₂₋₁ 63	35	28
	2 G. EN ING. AGROALIMENTARIA Y DEL MEDIO RURAL	I ₁₋₁₂₋₂ 82	21	61	I ₂₋₁₂₋₂ 22	9	13	I ₃₋₁₂₋₂ 27%	43%	21%	I ₄₋₁₂₋₂ 22	9	13
	3 M.U. EN INGENIERÍA AGRONÓMICA	I ₁₋₁₂₋₃ 16	0	16	I ₂₋₁₂₋₃ 8	0	8	I ₃₋₁₂₋₃ 50%	---	50%	I ₄₋₁₂₋₃ 8	0	8
13	FACULTAD DE CIENCIAS	I ₁₋₁₃ 942	489	453	I ₂₋₁₃ 349	208	141	I ₃₋₁₃ 40%	43%	31%	I ₄₋₁₃ 349	208	141
	1 GRADO EN BIOTECNOLOGÍA	I ₁₋₁₃₋₁ 147	99	48	I ₂₋₁₃₋₁ 82	64	18	I ₃₋₁₃₋₁ 56%	65%	38%	I ₄₋₁₃₋₁ 82	64	18
	2 GRADO EN FÍSICA	I ₁₋₁₃₋₂ 109	32	77	I ₂₋₁₃₋₂ 51	14	37	I ₃₋₁₃₋₂ 47%	44%	48%	I ₄₋₁₃₋₂ 51	14	37
	3 GRADO EN GEOLOGÍA	I ₁₋₁₃₋₃ 58	26	32	I ₂₋₁₃₋₃ 8	4	4	I ₃₋₁₃₋₃ 14%	15%	13%	I ₄₋₁₃₋₃ 8	4	4
	4 GRADO EN MATEMÁTICAS	I ₁₋₁₃₋₄ 95	39	56	I ₂₋₁₃₋₄ 19	11	8	I ₃₋₁₃₋₄ 20%	28%	14%	I ₄₋₁₃₋₄ 19	11	8
	5 GRADO EN ÓPTICA Y OPTOMETRÍA	I ₁₋₁₃₋₅ 115	92	23	I ₂₋₁₃₋₅ 52	43	9	I ₃₋₁₃₋₅ 45%	47%	39%	I ₄₋₁₃₋₅ 52	43	9
	6 GRADO EN QUÍMICA	I ₁₋₁₃₋₆ 299	156	143	I ₂₋₁₃₋₆ 104	58	46	I ₃₋₁₃₋₆ 35%	37%	32%	I ₄₋₁₃₋₆ 104	58	46
	7 M. U. EN BIOLOGÍA MOLECULAR Y CELULAR	I ₁₋₁₃₋₇ 27	15	12	I ₂₋₁₃₋₇ 2	1	1	I ₃₋₁₃₋₇ 7%	7%	8%	I ₄₋₁₃₋₇ 2	1	1
	8 M. U. EN FÍSICA Y TECNOLOGÍAS FÍSICAS	I ₁₋₁₃₋₈ 9	2	7	I ₂₋₁₃₋₈ 2	0	2	I ₃₋₁₃₋₈ 22%	0%	29%	I ₄₋₁₃₋₈ 2	0	2
	9 M. U. EN GEOLOGÍA: TÉCNICAS Y APLICACIONES	I ₁₋₁₃₋₉ 15	4	11	I ₂₋₁₃₋₉ 2	0	2	I ₃₋₁₃₋₉ 13%	0%	18%	I ₄₋₁₃₋₉ 2	0	2
	10 M. U. EN MAT. NANOESTRUCT. PARA APLIC. NANOTECNOLÓGICAS	I ₁₋₁₃₋₁₀ 24	11	13	I ₂₋₁₃₋₁₀ 18	8	10	I ₃₋₁₃₋₁₀ 75%	73%	77%	I ₄₋₁₃₋₁₀ 18	8	10
	11 M.U. EN MODELIZACIÓN MAT., ESTADÍSTICA Y COMPUTACIÓN	I ₁₋₁₃₋₁₁ 19	4	15	I ₂₋₁₃₋₁₁ 3	1	2	I ₃₋₁₃₋₁₁ 16%	25%	13%	I ₄₋₁₃₋₁₁ 3	1	2
	12 M.U. EN NANOTECNOLOGÍA MEDIOAMBIENTAL	I ₁₋₁₃₋₁₂ 6	3	3	I ₂₋₁₃₋₁₂ 1	1	0	I ₃₋₁₃₋₁₂ 17%	33%	0%	I ₄₋₁₃₋₁₂ 1	1	0
	13 M. U. EN QUÍMICA INDUSTRIAL	I ₁₋₁₃₋₁₃ 9	3	6	I ₂₋₁₃₋₁₃ 2	1	1	I ₃₋₁₃₋₁₃ 22%	33%	17%	I ₄₋₁₃₋₁₃ 2	1	1
	14 M. U. EN QUÍMICA MOLECULAR Y CATALISIS HOMOGÉNEA	I ₁₋₁₃₋₁₄ 10	3	7	I ₂₋₁₃₋₁₄ 3	2	1	I ₃₋₁₃₋₁₄ 30%	67%	14%	I ₄₋₁₃₋₁₄ 3	2	1
14	F. DE CIENCIAS DE LA SALUD Y EL DEPORTE DE HUESCA	I ₁₋₁₄ 422	213	209	I ₂₋₁₄ 151	72	79	I ₃₋₁₄ 32%	34%	38%	I ₄₋₁₄ 151	72	79
	1 G. EN MEDICINA	I ₁₋₁₄₋₁ 9	8	1	I ₂₋₁₄₋₁ 9	8	1	I ₃₋₁₄₋₁ 100%	100%	100%	I ₄₋₁₄₋₁ 9	8	1
	2 G. EN CIENCIAS DE LA ACTIVIDAD FÍSICA Y DEL DEPORTE	I ₁₋₁₄₋₂ 157	34	123	I ₂₋₁₄₋₂ 67	17	50	I ₃₋₁₄₋₂ 43%	50%	41%	I ₄₋₁₄₋₂ 67	17	50
	3 G. EN NUTRICIÓN HUMANA Y DIETÉTICA	I ₁₋₁₄₋₃ 124	85	39	I ₂₋₁₄₋₃ 54	38	16	I ₃₋₁₄₋₃ 44%	45%	41%	I ₄₋₁₄₋₃ 54	38	16
	4 G. EN ODONTOLOGÍA	I ₁₋₁₄₋₄ 112	79	33	I ₂₋₁₄₋₄ 13	7	6	I ₃₋₁₄₋₄ 12%	9%	18%	I ₄₋₁₄₋₄ 13	7	6
	5 M.U. EN EVAL. Y ENTRENAMIENTO FÍSICO PARA LA SALUD	I ₁₋₁₄₋₅ 20	7	13	I ₂₋₁₄₋₅ 8	2	6	I ₃₋₁₄₋₅ 40%	29%	46%	I ₄₋₁₄₋₅ 8	2	6

NOMBRE DEL CENTRO	TITULACIÓN	I ₁ 17010 9594 7416			I ₂ 4376 2470 1906			I ₃ =I ₂ /I ₁ 26% 26% 26%			I ₄ 4376 2470 1906		
		Nº de estudiantes que pueden inscribirse en UNIVERSA (matriculados en la Universidad)			Nº de estudiantes inscritos en UNIVERSA (incluimos todos, PFC, convenios especiales, cursos)			La proporción de los estudiantes inscritos frente a los que pueden inscribirse			Nº de estudiantes que pueden realizar prácticas (puede no coincidir con el I ₂ ya que podrían venir para otras actividades)		
		I ₁₋₁₅ 2211	1093	1118	I ₂₋₁₅ 915	537	378	I ₃₋₁₅ 43%	49%	34%	I ₄₋₁₅ 915	537	378
15 F. DE ECONOMÍA Y EMPRESA													
	1 G. EN ADMINISTRACIÓN Y DIRECCIÓN DE EMPRESAS		I ₁₋₁₅₋₁ 891	418 473		I ₂₋₁₅₋₁ 376	222 154		I ₃₋₁₅₋₁ 42%	53% 33%		I ₄₋₁₅₋₁ 376	222 154
	2 G. EN ECONOMÍA		I ₁₋₁₅₋₂ 440	173 267		I ₂₋₁₅₋₂ 221	118 103		I ₃₋₁₅₋₂ 50%	68% 39%		I ₄₋₁₅₋₂ 221	118 103
	3 G. EN FINANZAS Y CONTABILIDAD		I ₁₋₁₅₋₃ 278	142 136		I ₂₋₁₅₋₃ 114	60 54		I ₃₋₁₅₋₃ 41%	42% 40%		I ₄₋₁₅₋₃ 114	60 54
	4 G. EN MARKETING E INVESTIGACIÓN DE MERCADOS		I ₁₋₁₅₋₄ 329	188 141		I ₂₋₁₅₋₄ 141	93 48		I ₃₋₁₅₋₄ 43%	49% 34%		I ₄₋₁₅₋₄ 141	93 48
	5 M.U. EN AUDITORÍA		I ₁₋₁₅₋₅ 33	22 11		I ₂₋₁₅₋₅ 30	21 9		I ₃₋₁₅₋₅ 91%	95% 82%		I ₄₋₁₅₋₅ 30	21 9
	6 M.U. EN CONTABILIDAD Y FINANZAS		I ₁₋₁₅₋₆ 18	9 9		I ₂₋₁₅₋₆ 8	3 5		I ₃₋₁₅₋₆ 44%	33% 56%		I ₄₋₁₅₋₆ 8	3 5
	7 M.U. EN DIRECCIÓN, ESTRATEGIA Y MARKETING		I ₁₋₁₅₋₇ 21	17 4		I ₂₋₁₅₋₇ 4	4 0		I ₃₋₁₅₋₇ 19%	24% 0%		I ₄₋₁₅₋₇ 4	4 0
	8 M.U. EN ECONOMÍA		I ₁₋₁₅₋₈ 8	1 7		I ₂₋₁₅₋₈ 2	0 2		I ₃₋₁₅₋₈ 25%	0% 29%		I ₄₋₁₅₋₈ 2	0 2
	9 M.U. EN SOCIOLOGÍA DE LAS POLÍTICAS PÚBLICAS Y SOCIALES		I ₁₋₁₅₋₉ 19	12 7		I ₂₋₁₅₋₉ 8	8 0		I ₃₋₁₅₋₉ 42%	67% 0%		I ₄₋₁₅₋₉ 8	8 0
	10 M.U. EN UNIÓN EUROPEA		I ₁₋₁₅₋₁₀ 10	7 3		I ₂₋₁₅₋₁₀ 7	5 2		I ₃₋₁₅₋₁₀ 70%	71% 67%		I ₄₋₁₅₋₁₀ 7	5 2
	11 MOVILIDAD 1 Y 2 CICLO GRADO		I ₁₋₁₅₋₁₁ 164	104 60		I ₂₋₁₅₋₁₁ 4	3 1		I ₃₋₁₅₋₁₁ 2%	3% 2%		I ₄₋₁₅₋₁₁ 4	3 1
16 F. DE CIENCIAS HUMANAS Y DE LA EDUCACIÓN DE HUESCA		I ₁₋₁₆ 628	466	162	I ₂₋₁₆ 7	5	2	I ₃₋₁₆ 2%	1%	1%	I ₄₋₁₆ 7	5	2
	1 G. EN MAESTRO EDUCACIÓN INFANTIL		I ₁₋₁₆₋₁ 300	277 23		I ₂₋₁₆₋₁ 3	3 0		I ₃₋₁₆₋₁ 1%	1% 0%		I ₄₋₁₆₋₁ 3	3 0
	2 G. EN MAESTRO EDUCACIÓN PRIMARIA		I ₁₋₁₆₋₂ 282	160 122		I ₂₋₁₆₋₂ 1	1 0		I ₃₋₁₆₋₂ 0%	1% 0%		I ₄₋₁₆₋₂ 1	1 0
	3 M. U. EN ESTUD. AVANZADOS SOBRE EL LENG. LA COMUNIC. Y SUS PAT.		I ₁₋₁₆₋₃ 24	21 3		I ₂₋₁₆₋₃ 1	1 0		I ₃₋₁₆₋₃ 4%	5% 0%		I ₄₋₁₆₋₃ 1	1 0
	4 M.U. EN PROFESORADO		I ₁₋₁₆₋₄ 22	8 14		I ₂₋₁₆₋₄ 2	0 2		I ₃₋₁₆₋₄ 9%	0% 14%		I ₄₋₁₆₋₄ 2	0 2
17 FACULTAD DE DERECHO		I ₁₋₁₇ 1296	784	512	I ₂₋₁₇ 225	146	79	I ₃₋₁₇ 11%	19%	15%	I ₄₋₁₇ 225	146	79
	1 DERECHO		I ₁₋₁₇₋₁ 1	1 0		I ₂₋₁₇₋₁ 1	1 0		I ₃₋₁₇₋₁ 100%	100% ---		I ₄₋₁₇₋₁ 1	1 0
	2 G. EN DERECHO		I ₁₋₁₇₋₂ 768	470 298		I ₂₋₁₇₋₂ 44	32 12		I ₃₋₁₇₋₂ 6%	7% 4%		I ₄₋₁₇₋₂ 44	32 12
	3 PROGRAMA CONJ. ADE/DERECHO		I ₁₋₁₇₋₃ 307	183 124		I ₂₋₁₇₋₃ 74	44 30		I ₃₋₁₇₋₃ 24%	24% 24%		I ₄₋₁₇₋₃ 74	44 30
	4 M.U. EN ABOGACÍA		I ₁₋₁₇₋₄ 182	105 77		I ₂₋₁₇₋₄ 87	54 33		I ₃₋₁₇₋₄ 48%	51% 43%		I ₄₋₁₇₋₄ 87	54 33
	5 M.U. EN GESTIÓN ADMINISTRATIVA		I ₁₋₁₇₋₅ 12	9 3		I ₂₋₁₇₋₅ 1	1 0		I ₃₋₁₇₋₅ 8%	11% 0%		I ₄₋₁₇₋₅ 1	1 0
	6 M.U. EN PREVENCIÓN DE RIESGOS LABORALES		I ₁₋₁₇₋₆ 26	16 10		I ₂₋₁₇₋₆ 18	14 4		I ₃₋₁₇₋₆ 69%	88% 40%		I ₄₋₁₇₋₆ 18	14 4

NOMBRE DEL CENTRO	TITULACIÓN	I ₁ 17010 9594 7416			I ₂ 4376 2470 1906			I ₃ =I ₂ /I ₁ 26% 26% 26%			I ₄ 4376 2470 1906		
		Nº de estudiantes que pueden inscribirse en UNIVERSA (matriculados en la Universidad)			Nº de estudiantes inscritos en UNIVERSA (incluimos todos, PFC, convenios especiales, cursos)			La proporción de los estudiantes inscritos frente a los que pueden inscribirse			Nº de estudiantes que pueden realizar prácticas (puede no coincidir con el I ₂ ya que podrían venir para otras actividades)		
		M	H	M	H	M	H	M	H	M	H		
18	FACULTAD DE EDUCACIÓN	I ₁₋₁₈ 1502	1114	388	I ₂₋₁₈ 48	40	8	I ₃₋₁₈ 4%	4%	2%	I ₄₋₁₈ 48	40	8
	1 G. EN MAESTRO EDUCACIÓN INFANTIL	I ₁₋₁₈₋₁ 294	286	8	I ₂₋₁₈₋₁ 4	4	0	I ₃₋₁₈₋₁ 1%	1%	0%	I ₄₋₁₈₋₁ 4	4	0
	2 G. EN MAESTRO EDUCACIÓN PRIMARIA	I ₁₋₁₈₋₂ 693	508	185	I ₂₋₁₈₋₂ 10	8	2	I ₃₋₁₈₋₂ 1%	2%	1%	I ₄₋₁₈₋₂ 10	8	2
	3 M.U. EN PROFESORADO	I ₁₋₁₈₋₃ 515	320	195	I ₂₋₁₈₋₃ 34	28	6	I ₃₋₁₈₋₃ 7%	9%	3%	I ₄₋₁₈₋₃ 34	28	6
19	FACULTAD DE FILOSOFÍA Y LETRAS	I ₁₋₁₉ 1809	1123	686	I ₂₋₁₉ 346	240	106	I ₃₋₁₉ 19%	21%	15%	I ₄₋₁₉ 346	240	106
	1 G. EN ESTUDIOS CLÁSICOS	I ₁₋₁₉₋₁ 30	23	7	I ₂₋₁₉₋₁ 1	1	0	I ₃₋₁₉₋₁ 3%	4%	0%	I ₄₋₁₉₋₁ 1	1	0
	2 G. EN ESTUDIOS INGLESES	I ₁₋₁₉₋₂ 209	159	50	I ₂₋₁₉₋₂ 6	6	0	I ₃₋₁₉₋₂ 3%	4%	0%	I ₄₋₁₉₋₂ 6	6	0
	3 G. EN FILOGÍA HISPÁNICA	I ₁₋₁₉₋₃ 175	133	42	I ₂₋₁₉₋₃ 11	6	5	I ₃₋₁₉₋₃ 6%	5%	12%	I ₄₋₁₉₋₃ 11	6	5
	4 G. EN FILOSOFÍA	I ₁₋₁₉₋₄ 89	33	56	I ₂₋₁₉₋₄ 2	1	1	I ₃₋₁₉₋₄ 2%	3%	2%	I ₄₋₁₉₋₄ 2	1	1
	5 G. EN GEOGRAFÍA Y ORDENACIÓN DEL TERRITORIO	I ₁₋₁₉₋₅ 112	29	83	I ₂₋₁₉₋₅ 29	10	19	I ₃₋₁₉₋₅ 26%	34%	23%	I ₄₋₁₉₋₅ 29	10	19
	6 G. EN HISTORIA	I ₁₋₁₉₋₆ 304	100	204	I ₂₋₁₉₋₆ 27	16	11	I ₃₋₁₉₋₆ 9%	16%	5%	I ₄₋₁₉₋₆ 27	16	11
	7 G. EN HISTORIA DEL ARTE	I ₁₋₁₉₋₇ 177	134	43	I ₂₋₁₉₋₇ 37	33	4	I ₃₋₁₉₋₇ 21%	25%	9%	I ₄₋₁₉₋₇ 37	33	4
	8 G. EN INF. Y DOCUMENTACIÓN	I ₁₋₁₉₋₈ 55	37	18	I ₂₋₁₉₋₈ 21	16	5	I ₃₋₁₉₋₈ 38%	43%	28%	I ₄₋₁₉₋₈ 21	16	5
	9 G. EN LENGUAS MODERNAS	I ₁₋₁₉₋₉ 101	76	25	I ₂₋₁₉₋₉ 7	7	0	I ₃₋₁₉₋₉ 7%	9%	0%	I ₄₋₁₉₋₉ 7	7	0
	10 G. EN PERIODISMO	I ₁₋₁₉₋₁₀ 166	107	59	I ₂₋₁₉₋₁₀ 122	94	28	I ₃₋₁₉₋₁₀ 73%	88%	47%	I ₄₋₁₉₋₁₀ 122	94	28
	11 M.U. EN ESTUDIOS AVANZADOS EN HISTORIA DEL ARTE	I ₁₋₁₉₋₁₁ 15	11	4	I ₂₋₁₉₋₁₁ 4	2	2	I ₃₋₁₉₋₁₁ 27%	18%	50%	I ₄₋₁₉₋₁₁ 4	2	2
	12 M.U. EN CONSULTORÍA DE INFORMACIÓN Y COMUNICACIÓN DIGITAL	I ₁₋₁₉₋₁₂ 19	12	7	I ₂₋₁₉₋₁₂ 9	5	4	I ₃₋₁₉₋₁₂ 47%	42%	57%	I ₄₋₁₉₋₁₂ 9	5	4
	13 M.U. EN ESTUDIOS AVANZADOS DE LITERATURA Y CINE EN LENGUA INGLESA	I ₁₋₁₉₋₁₃ 16	11	5	I ₂₋₁₉₋₁₃ 1	1	0	I ₃₋₁₉₋₁₃ 6%	9%	0%	I ₄₋₁₉₋₁₃ 1	1	0
	14 M.U. EN GESTIÓN DEL PATRIMONIO CULTURAL	I ₁₋₁₉₋₁₄ 23	18	5	I ₂₋₁₉₋₁₄ 22	17	5	I ₃₋₁₉₋₁₄ 96%	94%	100%	I ₄₋₁₉₋₁₄ 22	17	5
	15 M.U. EN ORDENACIÓN TERRITORIAL Y MEDIOAMBIENTAL	I ₁₋₁₉₋₁₅ 17	7	10	I ₂₋₁₉₋₁₅ 13	7	6	I ₃₋₁₉₋₁₅ 76%	100%	60%	I ₄₋₁₉₋₁₅ 13	7	6
	16 M.U. EN TEC. DE LA INF. GEOG. PARA LA ORD. DEL TERRITORIO: SIG Y TELED.	I ₁₋₁₉₋₁₆ 27	11	16	I ₂₋₁₉₋₁₆ 21	8	13	I ₃₋₁₉₋₁₆ 78%	73%	81%	I ₄₋₁₉₋₁₆ 21	8	13
	17 M.U. EN TRADUCCIÓN DE TEXTOS ESPECIALIZADOS	I ₁₋₁₉₋₁₇ 17	12	5	I ₂₋₁₉₋₁₇ 12	9	3	I ₃₋₁₉₋₁₇ 71%	75%	60%	I ₄₋₁₉₋₁₇ 12	9	3
	18 MOVILIDAD 1 Y 2 CICLO GRADO	I ₁₋₁₉₋₁₈ 257	210	47	I ₂₋₁₉₋₁₈ 1	1	0	I ₃₋₁₉₋₁₈ 0%	0%	0%	I ₄₋₁₉₋₁₈ 1	1	0

NOMBRE DEL CENTRO	TITULACIÓN	I ₁ 17010 9594 7416			I ₂ 4376 2470 1906			I ₃ =I ₂ /I ₁ 26% 26% 26%			I ₄ 4376 2470 1906						
		Nº de estudiantes que pueden inscribirse en UNIVERSA (matriculados en la Universidad)			Nº de estudiantes inscritos en UNIVERSA (incluimos todos, PFC, convenios especiales, cursos)			La proporción de los estudiantes inscritos frente a los que pueden inscribirse			Nº de estudiantes que pueden realizar prácticas (puede no coincidir con el I ₂ ya que podrían venir para otras actividades)						
		M	H	M	H	M	H	M	H	M	H						
20 F. DE CIENCIAS SOCIALES Y HUMANAS DE TERUEL		I ₁₋₂₀ 932	696	236	I ₂₋₂₀ 209	166	43	I ₃₋₂₀ 23%	24%	18%	I ₄₋₂₀ 209	166	43				
	1 GRADO EN ADMINISTRACIÓN Y DIRECCIÓN DE EMPRESAS	I ₁₋₂₀₋₁	102	54	48	I ₂₋₂₀₋₁	43	25	18	I ₃₋₂₀₋₁	42%	46%	38%	I ₄₋₂₀₋₁	43	25	18
	2 G. EN BELLAS ARTES	I ₁₋₂₀₋₂	96	69	27	I ₂₋₂₀₋₂	25	21	4	I ₃₋₂₀₋₂	26%	30%	15%	I ₄₋₂₀₋₂	25	21	4
	3 G. EN MAESTRO EDUCACIÓN INFANTIL	I ₁₋₂₀₋₃	201	188	13	I ₂₋₂₀₋₃	2	1	1	I ₃₋₂₀₋₃	1%	1%	8%	I ₄₋₂₀₋₃	2	1	1
	4 G. EN MAESTRO EDUCACIÓN PRIMARIA	I ₁₋₂₀₋₄	229	135	94	I ₂₋₂₀₋₄	0	0	0	I ₃₋₂₀₋₄	0%	0%	0%	I ₄₋₂₀₋₄	0	0	0
	5 G. EN PSICOLOGÍA	I ₁₋₂₀₋₅	200	167	33	I ₂₋₂₀₋₅	78	68	10	I ₃₋₂₀₋₅	39%	41%	30%	I ₄₋₂₀₋₅	78	68	10
	6 M.U. EN PROFESORADO	I ₁₋₂₀₋₆	16	9	7	I ₂₋₂₀₋₆	0	0	0	I ₃₋₂₀₋₆	0%	0%	0%	I ₄₋₂₀₋₆	0	0	0
	7 M.U. EN PSICOLOGÍA GENERAL SANITARIA	I ₁₋₂₀₋₇	60	50	10	I ₂₋₂₀₋₇	59	49	10	I ₃₋₂₀₋₇	98%	98%	100%	I ₄₋₂₀₋₇	59	49	10
	8 MOVILIDAD 1 Y 2 CICLO GRADO	I ₁₋₂₀₋₈	28	24	4	I ₂₋₂₀₋₈	2	2	0	I ₃₋₂₀₋₈	7%	8%	0%	I ₄₋₂₀₋₈	2	2	0
21 FACULTAD DE MEDICINA		I ₁₋₂₁ 1096	769	327	I ₂₋₂₁ 202	156	46	I ₃₋₂₁ 12%	20%	14%	I ₄₋₂₁ 202	156	46				
	1 G. EN MEDICINA	I ₁₋₂₁₋₁	1024	710	314	I ₂₋₂₁₋₁	197	151	46	I ₃₋₂₁₋₁	19%	21%	15%	I ₄₋₂₁₋₁	197	151	46
	2 M.U. COND. GENÉT., NUTRIC. Y AMB. DEL CRECIMIENTO Y DESARROLLO	I ₁₋₂₁₋₂	40	34	6	I ₂₋₂₁₋₂	3	3	0	I ₃₋₂₁₋₂	0	0	0	I ₄₋₂₁₋₂	3	3	0
	3 M.U. EN SALUD PÚBLICA	I ₁₋₂₁₋₃	32	25	7	I ₂₋₂₁₋₃	2	2	0	I ₃₋₂₁₋₃	0	0	0	I ₄₋₂₁₋₃	2	2	0
22 FACULTAD DE VETERINARIA		I ₁₋₂₂ 737	524	213	I ₂₋₂₂ 499	365	134	I ₃₋₂₂ 61%	70%	63%	I ₄₋₂₂ 499	365	134				
	1 VETERINARIA	I ₁₋₂₂₋₁	7	6	1	I ₂₋₂₂₋₁	3	3	0	I ₃₋₂₂₋₁	43%	50%	0%	I ₄₋₂₂₋₁	3	3	0
	2 G. EN CIENCIA Y TECN. ALIMENTOS	I ₁₋₂₂₋₂	127	73	54	I ₂₋₂₂₋₂	92	60	32	I ₃₋₂₂₋₂	72%	82%	59%	I ₄₋₂₂₋₂	92	60	32
	3 G. EN VETERINARIA	I ₁₋₂₂₋₃	500	379	121	I ₂₋₂₂₋₃	385	291	94	I ₃₋₂₂₋₃	77%	77%	78%	I ₄₋₂₂₋₃	385	291	94
	4 M.U. EN CALIDAD, SEGURIDAD Y TECNOLOGÍA DE LOS ALIMENTOS	I ₁₋₂₂₋₄	25	12	13	I ₂₋₂₂₋₄	12	6	6	I ₃₋₂₂₋₄	48%	50%	46%	I ₄₋₂₂₋₄	12	6	6
	5 M.U. EN NUTRICIÓN ANIMAL	I ₁₋₂₂₋₅	18	11	7	I ₂₋₂₂₋₅	0	0	0	I ₃₋₂₂₋₅	0%	0%	0%	I ₄₋₂₂₋₅	0	0	0
	6 M.U. EN SANIDAD Y PRODUCCIÓN PORCINA	I ₁₋₂₂₋₆	31	22	9	I ₂₋₂₂₋₆	6	4	2	I ₃₋₂₂₋₆	19%	18%	22%	I ₄₋₂₂₋₆	6	4	2
	7 MOVILIDAD 1 Y 2 CICLO GRADO	I ₁₋₂₂₋₇	29	21	8	I ₂₋₂₂₋₇	1	1	0	I ₃₋₂₂₋₇	3%	5%	0%	I ₄₋₂₂₋₇	1	1	0

NOMBRE DEL CENTRO	TITULACIÓN	I ₅ 2785 1616 1169			I ₆ 3276 1901 1375			I ₇ =I ₅ /I ₄ 64%			I _{8ij} =I _{6ij} /I _{6i}		
		Nº de estudiantes que realizan práct. teniendo en cuenta que cada uno puede realizar más de una (ni trabajo fin de estudio ni convenios esp.)			Nº de prácticas realizadas (sin incluir ni trabajo fin de estudios ni convenios especiales)			La proporción de estudiantes inscritos en UNIVERSA que se apuntan y que realizan prácticas			La proporción de práct. de cada titulación que tiene un centro frente al total de las de ese centro		
1	E. DE INGENIERÍA ARQUITECTURA	I ₅₋₁ 550	168	382	I ₆₋₁ 621	186	435	I ₇₋₁ 53%	54%	53%	100%		
	1 ING. EN INFORMÁTICA	I ₅₋₁₋₁ 1	1	0	I ₆₋₁₋₁ 1	1	0	I ₇₋₁₋₁ 33%	100%	0%	I ₈₋₁₋₁ 0%		
	2 ING. INDUSTRIAL	I ₅₋₁₋₂ 1	0	1	I ₆₋₁₋₂ 2	0	2	I ₇₋₁₋₂ 20%	0%	33%	I ₈₋₁₋₂ 0%		
	3 G. EN ESTUDIOS EN ARQUITECTURA	I ₅₋₁₋₃ 31	18	13	I ₆₋₁₋₃ 32	19	13	I ₇₋₁₋₃ 60%	60%	59%	I ₈₋₁₋₃ 5%		
	4 G. INGENIERÍA DE TECNOLOGÍAS INDUSTRIALES	I ₅₋₁₋₄ 75	26	49	I ₆₋₁₋₄ 85	29	56	I ₇₋₁₋₄ 53%	63%	49%	I ₈₋₁₋₄ 14%		
	5 G. ING. DE TEC. Y SERVICIOS DE TELECOMUNICACIONES	I ₅₋₁₋₅ 15	3	12	I ₆₋₁₋₅ 17	4	13	I ₇₋₁₋₅ 37%	30%	39%	I ₈₋₁₋₅ 3%		
	6 G. INGENIERÍA ELÉCTRICA	I ₅₋₁₋₆ 35	4	31	I ₆₋₁₋₆ 40	4	36	I ₇₋₁₋₆ 47%	50%	47%	I ₈₋₁₋₆ 6%		
	7 G. INGENIERÍA ELECTRÓNICA Y AUTOMÁTICA	I ₅₋₁₋₇ 23	0	23	I ₆₋₁₋₇ 27	0	27	I ₇₋₁₋₇ 40%	0%	50%	I ₈₋₁₋₇ 4%		
	8 G. ING. EN DISEÑO INDUSTRIAL Y DESARROLLO DE PRODUCTO	I ₅₋₁₋₈ 27	14	13	I ₆₋₁₋₈ 29	14	15	I ₇₋₁₋₈ 36%	34%	38%	I ₈₋₁₋₈ 5%		
	9 G. EN INGENIERÍA INFORMÁTICA	I ₅₋₁₋₉ 32	6	26	I ₆₋₁₋₉ 35	6	29	I ₇₋₁₋₉ 44%	50%	43%	I ₈₋₁₋₉ 6%		
	10 G. EN INGENIERÍA MECÁNICA	I ₅₋₁₋₁₀ 93	17	76	I ₆₋₁₋₁₀ 108	21	87	I ₇₋₁₋₁₀ 48%	44%	49%	I ₈₋₁₋₁₀ 17%		
	11 G. EN INGENIERÍA QUÍMICA	I ₅₋₁₋₁₁ 27	11	16	I ₆₋₁₋₁₁ 27	11	16	I ₇₋₁₋₁₁ 57%	55%	59%	I ₈₋₁₋₁₁ 4%		
	12 M.U. EN ARQUITECTURA	I ₅₋₁₋₁₂ 33	21	12	I ₆₋₁₋₁₂ 43	26	17	I ₇₋₁₋₁₂ 80%	78%	86%	I ₈₋₁₋₁₂ 7%		
	13 M.U. EN ENERGÍAS RENOVABLES Y EFICIENCIA ENERGÉTICA	I ₅₋₁₋₁₃ 6	3	3	I ₆₋₁₋₁₃ 6	3	3	I ₇₋₁₋₁₃ 55%	75%	43%	I ₈₋₁₋₁₃ 1%		
	14 M.U. EN INGENIERÍA BIOMÉDICA	I ₅₋₁₋₁₄ 15	6	9	I ₆₋₁₋₁₄ 18	7	11	I ₇₋₁₋₁₄ 68%	60%	75%	I ₈₋₁₋₁₄ 3%		
	15 M.U. EN INGENIERÍA DE DISEÑO DE PRODUCTO	I ₅₋₁₋₁₅ 7	6	1	I ₆₋₁₋₁₅ 8	7	1	I ₇₋₁₋₁₅ 100%	100%	100%	I ₈₋₁₋₁₅ 1%		
	16 M.U. EN INGENIERÍA ELECTRÓNICA	I ₅₋₁₋₁₆ 1	0	1	I ₆₋₁₋₁₆ 1	0	1	I ₇₋₁₋₁₆ 17%	0%	20%	I ₈₋₁₋₁₆ 0%		
	17 M.U. EN INGENIERÍA INDUSTRIAL	I ₅₋₁₋₁₇ 86	17	69	I ₆₋₁₋₁₇ 97	19	78	I ₇₋₁₋₁₇ 73%	68%	74%	I ₈₋₁₋₁₇ 16%		
	18 M.U. EN INGENIERÍA INFORMÁTICA	I ₅₋₁₋₁₈ 10	2	8	I ₆₋₁₋₁₈ 11	2	9	I ₇₋₁₋₁₈ 77%	100%	73%	I ₈₋₁₋₁₈ 2%		
	19 M.U. EN INGENIERÍA MECÁNICA	I ₅₋₁₋₁₉ 7	1	6	I ₆₋₁₋₁₉ 8	1	7	I ₇₋₁₋₁₉ 100%	100%	100%	I ₈₋₁₋₁₉ 1%		
	20 M.U. EN INGENIERÍA QUÍMICA	I ₅₋₁₋₂₀ 16	8	8	I ₆₋₁₋₂₀ 17	8	9	I ₇₋₁₋₂₀ 59%	53%	67%	I ₈₋₁₋₂₀ 3%		
	21 M.U. EN INGENIERÍA TELECOMUNICACION	I ₅₋₁₋₂₁ 3	1	2	I ₆₋₁₋₂₁ 3	1	2	I ₇₋₁₋₂₁ 43%	50%	40%	I ₈₋₁₋₂₁ 0%		
	22 MOVILIDAD 1 Y 2 CICLO GRADO	I ₅₋₁₋₂₂ 4	3	1	I ₆₋₁₋₂₂ 4	3	1	I ₇₋₁₋₂₂ 67%	75%	50%	I ₈₋₁₋₂₂ 1%		
	23 MOVILIDAD 1 Y 2 CICLO MASTER	I ₅₋₁₋₂₃ 2	0	2	I ₆₋₁₋₂₃ 2	0	2	I ₇₋₁₋₂₃ 100%	---	100%	I ₈₋₁₋₂₃ 0%		

NOMBRE DEL CENTRO	TITULACIÓN	I ₅ 2785 1616 1169			I ₆ 3276 1901 1375			I ₇ =I ₅ /I ₄ 64%			I _{8ij} =I _{6ij} /I _{6i}
		Nº de estudiantes que realizan práct. teniendo en cuenta que cada uno puede realizar más de una (ni trabajo fin de estudio ni convenios esp.)			Nº de prácticas realizadas (sin incluir ni trabajo fin de estudios ni convenios especiales)			La proporción de estudiantes inscritos en UNIVERSA que se apuntan y que realizan prácticas			
		M	H	M	H	M	H	M	H		
2	F. DE CIENCIAS DE LA SALUD	I ₅₋₂ 38	24	14	I ₆₋₂ 38	24	14	I ₇₋₂ 62%	57%	74%	100%
	1 G. EN ENFERMERÍA	I ₅₋₂₋₁ 2	2	0	I ₆₋₂₋₁ 2	2	0	I ₇₋₂₋₁ 29%	33%	0%	I ₈₋₂₋₁ 5%
	2 G. EN FISIOTERAPIA	I ₅₋₂₋₂ 35	21	14	I ₆₋₂₋₂ 35	21	14	I ₇₋₂₋₂ 83%	81%	88%	I ₈₋₂₋₂ 92%
	3 G. EN TERAPIA OCUPACIONAL	I ₅₋₂₋₃ 1	1	0	I ₆₋₂₋₃ 1	1	0	I ₇₋₂₋₃ 9%	11%	0%	I ₈₋₂₋₃ 3%
	4 M.U. EN INICIAC. A LA INVESTIG. EN CIENCIAS DE LA ENFERMERÍA	I ₅₋₂₋₄ 0	0	0	I ₆₋₂₋₄ 0	0	0	I ₇₋₂₋₄ 0%	0%	---	I ₈₋₂₋₄ 0%
3	E.U. DE ENFERMERÍA DE HUESCA	I ₅₋₃ 1	1	0	I ₆₋₃ 1	1	0	I ₇₋₃ 100%	100%	---	100%
	1 G. EN ENFERMERÍA	I ₅₋₃₋₁ 1	1	0	I ₆₋₃₋₁ 1	1	0	I ₇₋₃₋₁ 100%	100%	---	I ₈₋₃₋₁ 100%
4	E.U. DE ENFERMERÍA DE TERUEL	I ₅₋₄ 3	2	1	I ₆₋₄ 4	2	2	I ₇₋₄ 100%	100%	100%	100%
	1 G. EN ENFERMERÍA	I ₅₋₄₋₁ 3	2	1	I ₆₋₄₋₁ 4	2	2	I ₇₋₄₋₁ 100%	100%	100%	I ₈₋₄₋₁ 100%
5	F. DE EMPRESA Y GESTIÓN PÚBLICA DE HUESCA	I ₅₋₅ 53	27	26	I ₆₋₅ 69	35	34	I ₇₋₅ 76%	73%	79%	100%
	1 G. EN ADMINISTRACIÓN Y DIRECCIÓN DE EMPRESAS	I ₅₋₅₋₁ 42	19	23	I ₆₋₅₋₁ 55	24	31	I ₇₋₅₋₁ 75%	70%	79%	I ₈₋₅₋₁ 80%
	2 G. EN GESTIÓN Y ADMINISTRACIÓN PÚBLICA	I ₅₋₅₋₂ 6	4	2	I ₆₋₅₋₂ 7	5	2	I ₇₋₅₋₂ 67%	67%	67%	I ₈₋₅₋₂ 10%
	3 M.U. EN DIRECCIÓN Y PLANIFICACIÓN DE TURISMO	I ₅₋₅₋₃ 5	4	1	I ₆₋₅₋₃ 7	6	1	I ₇₋₅₋₃ 100%	100%	100%	I ₈₋₅₋₃ 10%
7	FACULTAD DE CIENCIAS SOCIALES Y DEL TRABAJO	I ₅₋₇ 44	30	14	I ₆₋₇ 53	35	18	I ₇₋₇ 42%	38%	54%	100%
	1 G. EN RELACIONES LABORALES Y RECURSOS HUMANOS	I ₅₋₇₋₁ 35	23	12	I ₆₋₇₋₁ 43	27	16	I ₇₋₇₋₁ 49%	45%	60%	I ₈₋₇₋₁ 81%
	2 G. EN TRABAJO SOCIAL	I ₅₋₇₋₂ 9	7	2	I ₆₋₇₋₂ 10	8	2	I ₇₋₇₋₂ 27%	26%	33%	I ₈₋₇₋₂ 19%
	3 M.U. EN RELACIONES DE GÉNERO	I ₅₋₇₋₃ 0	0	0	I ₆₋₇₋₃ 0	0	0	I ₇₋₇₋₃ 0%	0%	---	I ₈₋₇₋₃ 0%
9	E.U. DE TURISMO DE ZARAGOZA	I ₅₋₉ 4	1	3	I ₆₋₉ 4	1	3	I ₇₋₉ 40%	33%	43%	100%
	1 G. EN TURISMO	I ₅₋₉₋₁ 4	1	3	I ₆₋₉₋₁ 4	1	3	I ₇₋₉₋₁ 0,4	0	0	I ₈₋₉₋₁ 100%
10	E.U. POLITÉCNICA DE LA ALMUNIA DE DOÑA GODINA	I ₅₋₁₀ 7	3	4	I ₆₋₁₀ 7	3	4	I ₇₋₁₀ 21%	30%	17%	100%
	1 G. EN INGENIERÍA DE LA EDIFICACIÓN	I ₅₋₁₀₋₁ 0	0	0	I ₆₋₁₀₋₁ 0	0	0	I ₇₋₁₀₋₁ 0%	0%	0%	I ₈₋₁₀₋₁ 0%
	2 G. EN INGENIERÍA CIVIL	I ₅₋₁₀₋₂ 3	2	1	I ₆₋₁₀₋₂ 3	2	1	I ₇₋₁₀₋₂ 38%	67%	20%	I ₈₋₁₀₋₂ 43%
	3 G. EN INGENIERÍA DE ORGANIZACIÓN INDUSTRIAL	I ₅₋₁₀₋₃ 2	1	1	I ₆₋₁₀₋₃ 2	1	1	I ₇₋₁₀₋₃ 22%	20%	25%	I ₈₋₁₀₋₃ 29%
	4 G. EN INGENIERÍA MECATRÓNICA	I ₅₋₁₀₋₄ 2	0	2	I ₆₋₁₀₋₄ 2	0	2	I ₇₋₁₀₋₄ 18%	---	18%	I ₈₋₁₀₋₄ 29%
	5 MOVILIDAD 1 Y 2 CICLO GRADO	I ₅₋₁₀₋₅ 0	0	0	I ₆₋₁₀₋₅ 0	0	0	I ₇₋₁₀₋₅ 0%	---	0%	I ₈₋₁₀₋₅ 0%

NOMBRE DEL CENTRO	TITULACIÓN	I ₅ 2785 1616 1169			I ₆ 3276 1901 1375			I ₇ =I ₅ /I ₄ 64%			I _{8ij} =I _{6ij} /I _{6i}
		Nº de estudiantes que realizan práct. teniendo en cuenta que cada uno puede realizar más de una (ni trabajo fin de estudio ni convenios esp.)			Nº de prácticas realizadas (sin incluir ni trabajo fin de estudios ni convenios especiales)			La proporción de estudiantes inscritos en UNIVERSA que se apuntan y que realizan prácticas			
		M	H	M	H	M	H	M	H		
11	E.U. POLITÉCNICA DE TERUEL	I ₅₋₁₁ 11	2	9	I ₆₋₁₁ 14	3	11	I ₇₋₁₁ 61%	67%	60%	100%
	1 G. INGENIERIA ELECTRÓNICA Y AUTOMÁTICA	I ₅₋₁₁₋₁ 8	2	6	I ₆₋₁₁₋₁ 11	3	8	I ₇₋₁₁₋₁ 62%	67%	60%	I ₈₋₁₁₋₁ 79%
	2 G. EN INGENIERÍA INFORMÁTICA	I ₅₋₁₁₋₂ 3	0	3	I ₆₋₁₁₋₂ 3	0	3	I ₇₋₁₁₋₂ 60%	---	60%	I ₈₋₁₁₋₂ 21%
12	ESCUELA POLITÉCNICA SUPERIOR DE HUESCA	I ₅₋₁₂ 63	26	37	I ₆₋₁₂ 77	32	45	I ₇₋₁₂ 68%	59%	76%	100%
	1 G. EN CIENCIAS AMBIENTALES	I ₅₋₁₂₋₁ 45	22	23	I ₆₋₁₂₋₁ 57	28	29	I ₇₋₁₂₋₁ 71%	63%	82%	I ₈₋₁₂₋₁ 74%
	2 G. EN ING. AGROALIMENTARIA Y DEL MEDIO RURAL	I ₅₋₁₂₋₂ 13	4	9	I ₆₋₁₂₋₂ 15	4	11	I ₇₋₁₂₋₂ 59%	44%	69%	I ₈₋₁₂₋₂ 19%
	3 M.U. EN INGENIERÍA AGRONÓMICA	I ₅₋₁₂₋₃ 5	0	5	I ₆₋₁₂₋₃ 5	0	5	I ₇₋₁₂₋₃ 63%	---	63%	I ₈₋₁₂₋₃ 6%
13	FACULTAD DE CIENCIAS	I ₅₋₁₃ 233	139	94	I ₆₋₁₃ 249	149	100	I ₇₋₁₃ 67%	67%	67%	100%
	1 GRADO EN BIOTECNOLOGÍA	I ₅₋₁₃₋₁ 59	46	13	I ₆₋₁₃₋₁ 61	48	13	I ₇₋₁₃₋₁ 72%	72%	72%	I ₈₋₁₃₋₁ 24%
	2 GRADO EN FÍSICA	I ₅₋₁₃₋₂ 31	10	21	I ₆₋₁₃₋₂ 33	11	22	I ₇₋₁₃₋₂ 61%	71%	57%	I ₈₋₁₃₋₂ 13%
	3 GRADO EN GEOLOGÍA	I ₅₋₁₃₋₃ 3	2	1	I ₆₋₁₃₋₃ 3	2	1	I ₇₋₁₃₋₃ 38%	50%	25%	I ₈₋₁₃₋₃ 1%
	4 GRADO EN MATEMÁTICAS	I ₅₋₁₃₋₄ 3	2	1	I ₆₋₁₃₋₄ 3	2	1	I ₇₋₁₃₋₄ 16%	18%	13%	I ₈₋₁₃₋₄ 1%
	5 GRADO EN ÓPTICA Y OPTOMETRIA	I ₅₋₁₃₋₅ 47	39	8	I ₆₋₁₃₋₅ 49	41	8	I ₇₋₁₃₋₅ 90%	91%	89%	I ₈₋₁₃₋₅ 20%
	6 GRADO EN QUÍMICA	I ₅₋₁₃₋₆ 66	29	37	I ₆₋₁₃₋₆ 70	32	38	I ₇₋₁₃₋₆ 63%	50%	80%	I ₈₋₁₃₋₆ 28%
	7 M. U. EN BIOLOGÍA MOLECULAR Y CELULAR	I ₅₋₁₃₋₇ 0	0	0	I ₆₋₁₃₋₇ 0	0	0	I ₇₋₁₃₋₇ 0%	0%	0%	I ₈₋₁₃₋₇ 0%
	8 M. U. EN FÍSICA Y TECNOLOGÍAS FÍSICAS	I ₅₋₁₃₋₈ 1	0	1	I ₆₋₁₃₋₈ 1	0	1	I ₇₋₁₃₋₈ 50%	---	50%	I ₈₋₁₃₋₈ 0%
	9 M. U. EN GEOLOGÍA: TÉCNICAS Y APLICACIONES	I ₅₋₁₃₋₉ 1	0	1	I ₆₋₁₃₋₉ 2	0	2	I ₇₋₁₃₋₉ 50%	---	50%	I ₈₋₁₃₋₉ 1%
	10 M. U. EN MAT. NANOESTRUCT. PARA APLIC. NANOTECNOLÓGICAS	I ₅₋₁₃₋₁₀ 16	7	9	I ₆₋₁₃₋₁₀ 21	9	12	I ₇₋₁₃₋₁₀ 89%	88%	90%	I ₈₋₁₃₋₁₀ 8%
	11 M.U. EN MODELIZACIÓN MAT., ESTADÍSTICA Y COMPUTACION	I ₅₋₁₃₋₁₁ 2	1	1	I ₆₋₁₃₋₁₁ 2	1	1	I ₇₋₁₃₋₁₁ 67%	100%	50%	I ₈₋₁₃₋₁₁ 1%
	12 M.U. EN NANOTECNOLOGÍA MEDIOAMBIENTAL	I ₅₋₁₃₋₁₂ 0	0	0	I ₆₋₁₃₋₁₂ 0	0	0	I ₇₋₁₃₋₁₂ 0%	0%	---	I ₈₋₁₃₋₁₂ 0%
	13 M. U. EN QUÍMICA INDUSTRIAL	I ₅₋₁₃₋₁₃ 1	1	0	I ₆₋₁₃₋₁₃ 1	1	0	I ₇₋₁₃₋₁₃ 50%	100%	0%	I ₈₋₁₃₋₁₃ 0%
	14 M. U. EN QUÍMICA MOLECULAR Y CATALISIS HOMOGÉNEA	I ₅₋₁₃₋₁₄ 3	2	1	I ₆₋₁₃₋₁₄ 3	2	1	I ₇₋₁₃₋₁₄ 100%	100%	100%	I ₈₋₁₃₋₁₄ 1%
14	F. DE CIENCIAS DE LA SALUD Y EL DEPORTE DE HUESCA	I ₅₋₁₄ 128	59	69	I ₆₋₁₄ 139	68	71	I ₇₋₁₄ 85%	82%	87%	100%
	1 G. EN MEDICINA	I ₅₋₁₄₋₁ 4	3	1	I ₆₋₁₄₋₁ 4	3	1	I ₇₋₁₄₋₁ 44%	38%	100%	I ₈₋₁₄₋₁ 3%
	2 G. EN CIENCIAS DE LA ACTIVIDAD FÍSICA Y DEL DEPORTE	I ₅₋₁₄₋₂ 61	17	44	I ₆₋₁₄₋₂ 66	21	45	I ₇₋₁₄₋₂ 91%	100%	88%	I ₈₋₁₄₋₂ 47%
	3 G. EN NUTRICIÓN HUMANA Y DIETÉTICA	I ₅₋₁₄₋₃ 49	33	16	I ₆₋₁₄₋₃ 55	38	17	I ₇₋₁₄₋₃ 91%	87%	100%	I ₈₋₁₄₋₃ 40%
	4 G. EN ODONTOLOGÍA	I ₅₋₁₄₋₄ 8	4	4	I ₆₋₁₄₋₄ 8	4	4	I ₇₋₁₄₋₄ 62%	57%	67%	I ₈₋₁₄₋₄ 6%
	5 M.U. EN EVAL. Y ENTRENAMIENTO FÍSICO PARA LA SALUD	I ₅₋₁₄₋₅ 6	2	4	I ₆₋₁₄₋₅ 6	2	4	I ₇₋₁₄₋₅ 75%	100%	67%	I ₈₋₁₄₋₅ 4%

NOMBRE DEL CENTRO	TITULACIÓN	I ₅ 2785 1616 1169			I ₆ 3276 1901 1375			I ₇ =I ₅ /I ₄ 64%			I _{8ij} =I _{6ij} /I _{6i}		
		Nº de estudiantes que realizan práct. teniendo en cuenta que cada uno puede realizar más de una (ni trabajo fin de estudio ni convenios esp.)			Nº de prácticas realizadas (sin incluir ni trabajo fin de estudios ni convenios especiales)			La proporción de estudiantes inscritos en UNIVERSA que se apuntan y que realizan prácticas			La proporción de práct. de cada titulación que tiene un centro frente al total de las de ese centro		
		M	H	M	H	M	H	M	H	M	H		
15	F. DE ECONOMÍA Y EMPRESA	I ₅₋₁₅ 546	324	222	I ₆₋₁₅ 730	441	289	I ₇₋₁₅ 60%	60%	59%	100%		
	1 G. EN ADMINISTRACIÓN Y DIRECCIÓN DE EMPRESAS	I ₅₋₁₅₋₁ 234	137	97	I ₆₋₁₅₋₁ 323	192	131	I ₇₋₁₅₋₁ 62%	62%	63%	I ₈₋₁₅₋₁ 44%		
	2 G. EN ECONOMÍA	I ₅₋₁₅₋₂ 123	70	53	I ₆₋₁₅₋₂ 157	92	65	I ₇₋₁₅₋₂ 56%	59%	51%	I ₈₋₁₅₋₂ 22%		
	3 G. EN FINANZAS Y CONTABILIDAD	I ₅₋₁₅₋₃ 68	39	29	I ₆₋₁₅₋₃ 91	54	37	I ₇₋₁₅₋₃ 60%	65%	54%	I ₈₋₁₅₋₃ 12%		
	4 G. EN MARKETING E INVESTIGACIÓN DE MERCADOS	I ₅₋₁₅₋₄ 78	48	30	I ₆₋₁₅₋₄ 109	69	40	I ₇₋₁₅₋₄ 55%	52%	63%	I ₈₋₁₅₋₄ 15%		
	5 M.U. EN AUDITORÍA	I ₅₋₁₅₋₅ 26	17	9	I ₆₋₁₅₋₅ 33	21	12	I ₇₋₁₅₋₅ 87%	81%	100%	I ₈₋₁₅₋₅ 5%		
	6 M.U. EN CONTABILIDAD Y FINANZAS	I ₅₋₁₅₋₆ 2	1	1	I ₆₋₁₅₋₆ 2	1	1	I ₇₋₁₅₋₆ 25%	33%	20%	I ₈₋₁₅₋₆ 0%		
	7 M.U. EN DIRECCIÓN, ESTRATEGIA Y MARKETING	I ₅₋₁₅₋₇ 1	1	0	I ₆₋₁₅₋₇ 1	1	0	I ₇₋₁₅₋₇ 25%	25%	---	I ₈₋₁₅₋₇ 0%		
	8 M.U. EN ECONOMÍA	I ₅₋₁₅₋₈ 1	0	1	I ₆₋₁₅₋₈ 1	0	1	I ₇₋₁₅₋₈ 50%	---	50%	I ₈₋₁₅₋₈ 0%		
	9 M.U. EN SOCIOLOGÍA DE LAS POLÍTICAS PÚBLICAS Y SOCIALES	I ₅₋₁₅₋₉ 7	7	0	I ₆₋₁₅₋₉ 7	7	0	I ₇₋₁₅₋₉ 88%	88%	---	I ₈₋₁₅₋₉ 1%		
	10 M.U. EN UNIÓN EUROPEA	I ₅₋₁₅₋₁₀ 5	4	1	I ₆₋₁₅₋₁₀ 5	4	1	I ₇₋₁₅₋₁₀ 71%	80%	50%	I ₈₋₁₅₋₁₀ 1%		
	11 MOVILIDAD 1 Y 2 CICLO GRADO	I ₅₋₁₅₋₁₁ 1	0	1	I ₆₋₁₅₋₁₁ 1	0	1	I ₇₋₁₅₋₁₁ 25%	0%	100%	I ₈₋₁₅₋₁₁ 0%		
16	F. DE CIENCIAS HUMANAS Y DE LA EDUCACIÓN DE HUESCA	I ₅₋₁₆ 1	0	1	I ₆₋₁₆ 1	0	1	I ₇₋₁₆ 14%	0%	50%	100%		
	1 G. EN MAESTRO EDUCACIÓN INFANTIL	I ₅₋₁₆₋₁ 0	0	0	I ₆₋₁₆₋₁ 0	0	0	I ₇₋₁₆₋₁ 0%	0%	---	I ₈₋₁₆₋₁ 0%		
	2 G. EN MAESTRO EDUCACIÓN PRIMARIA	I ₅₋₁₆₋₂ 0	0	0	I ₆₋₁₆₋₂ 0	0	0	I ₇₋₁₆₋₂ 0%	0%	---	I ₈₋₁₆₋₂ 0%		
	3 M. U. EN ESTUD. AVANZADOS SOBRE EL LENG. LA COMUNIC. Y SUS PAT.	I ₅₋₁₆₋₃ 0	0	0	I ₆₋₁₆₋₃ 0	0	0	I ₇₋₁₆₋₃ 0%	0%	---	I ₈₋₁₆₋₃ 0%		
	4 M.U. EN PROFESORADO	I ₅₋₁₆₋₄ 1	0	1	I ₆₋₁₆₋₄ 1	0	1	I ₇₋₁₆₋₄ 50%	---	50%	I ₈₋₁₆₋₄ 100%		
17	FACULTAD DE DERECHO	I ₅₋₁₇ 135	86	49	I ₆₋₁₇ 148	95	53	I ₇₋₁₇ 60%	59%	62%	100%		
	1 DERECHO	I ₅₋₁₇₋₁ 1	1	0	I ₆₋₁₇₋₁ 1	1	0	I ₇₋₁₇₋₁ 100%	100%	---	I ₈₋₁₇₋₁ 1%		
	2 G. EN DERECHO	I ₅₋₁₇₋₂ 22	13	9	I ₆₋₁₇₋₂ 22	13	9	I ₇₋₁₇₋₂ 50%	41%	75%	I ₈₋₁₇₋₂ 15%		
	3 PROGRAMA CONJ. ADE/DERECHO	I ₅₋₁₇₋₃ 36	20	16	I ₆₋₁₇₋₃ 41	23	18	I ₇₋₁₇₋₃ 49%	45%	53%	I ₈₋₁₇₋₃ 28%		
	4 M.U. EN ABOGACÍA	I ₅₋₁₇₋₄ 64	42	22	I ₆₋₁₇₋₄ 69	46	23	I ₇₋₁₇₋₄ 74%	78%	67%	I ₈₋₁₇₋₄ 47%		
	5 M.U. EN GESTIÓN ADMINISTRATIVA	I ₅₋₁₇₋₅ 1	1	0	I ₆₋₁₇₋₅ 1	1	0	I ₇₋₁₇₋₅ 100%	100%	---	I ₈₋₁₇₋₅ 1%		
	6 M.U. EN PREVENCIÓN DE RIESGOS LABORALES	I ₅₋₁₇₋₆ 11	9	2	I ₆₋₁₇₋₆ 14	11	3	I ₇₋₁₇₋₆ 61%	64%	50%	I ₈₋₁₇₋₆ 9%		

NOMBRE DEL CENTRO	TITULACIÓN	I ₅ 2785 1616 1169			I ₆ 3276 1901 1375			I ₇ =I ₅ /I ₄ 64%			I _{8ij} =I _{6ij} /I _{6i}
		Nº de estudiantes que realizan práct. teniendo en cuenta que cada uno puede realizar más de una (ni trabajo fin de estudio ni convenios esp.)			Nº de prácticas realizadas (sin incluir ni trabajo fin de estudios ni convenios especiales)			La proporción de estudiantes inscritos en UNIVERSA que se apuntan y que realizan prácticas			
		M	H	M	H	M	H	M	H		
18	FACULTAD DE EDUCACIÓN	I ₅₋₁₈ 16	11	5	I ₆₋₁₈ 16	11	5	I ₇₋₁₈ 33%	28%	63%	100%
	1 G. EN MAESTRO EDUCACIÓN INFANTIL	I ₅₋₁₈₋₁ 0	0	0	I ₆₋₁₈₋₁ 0	0	0	I ₇₋₁₈₋₁ 0%	0%	---	I ₈₋₁₈₋₁ 0%
	2 G. EN MAESTRO EDUCACIÓN PRIMARIA	I ₅₋₁₈₋₂ 1	1	0	I ₆₋₁₈₋₂ 1	1	0	I ₇₋₁₈₋₂ 10%	13%	0%	I ₈₋₁₈₋₂ 6%
	3 M.U. EN PROFESORADO	I ₅₋₁₈₋₃ 15	10	5	I ₆₋₁₈₋₃ 15	10	5	I ₇₋₁₈₋₃ 44%	36%	83%	I ₈₋₁₈₋₃ 94%
19	FACULTAD DE FILOSOFÍA Y LETRAS	I ₅₋₁₉ 245	173	72	I ₆₋₁₉ 309	214	95	I ₇₋₁₉ 71%	72%	68%	100%
	1 G. EN ESTUDIOS CLÁSICOS	I ₅₋₁₉₋₁ 0	0	0	I ₆₋₁₉₋₁ 0	0	0	I ₇₋₁₉₋₁ 0%	0%	---	I ₈₋₁₉₋₁ 0%
	2 G. EN ESTUDIOS INGLESES	I ₅₋₁₉₋₂ 1	1	0	I ₆₋₁₉₋₂ 1	1	0	I ₇₋₁₉₋₂ 17%	17%	---	I ₈₋₁₉₋₂ 0%
	3 G. EN FILOGÍA HISPÁNICA	I ₅₋₁₉₋₃ 1	1	0	I ₆₋₁₉₋₃ 3	3	0	I ₇₋₁₉₋₃ 9%	17%	0%	I ₈₋₁₉₋₃ 1%
	4 G. EN FILOSOFÍA	I ₅₋₁₉₋₄ 0	0	0	I ₆₋₁₉₋₄ 0	0	0	I ₇₋₁₉₋₄ 0%	0%	0%	I ₈₋₁₉₋₄ 0%
	5 G. EN GEOGRAFÍA Y ORDENACIÓN DEL TERRITORIO	I ₅₋₁₉₋₅ 24	10	14	I ₆₋₁₉₋₅ 34	15	19	I ₇₋₁₉₋₅ 83%	100%	74%	I ₈₋₁₉₋₅ 11%
	6 G. EN HISTORIA	I ₅₋₁₉₋₆ 19	12	7	I ₆₋₁₉₋₆ 23	13	10	I ₇₋₁₉₋₆ 70%	75%	64%	I ₈₋₁₉₋₆ 7%
	7 G. EN HISTORIA DEL ARTE	I ₅₋₁₉₋₇ 29	27	2	I ₆₋₁₉₋₇ 37	34	3	I ₇₋₁₉₋₇ 78%	82%	50%	I ₈₋₁₉₋₇ 12%
	8 G. EN INF. Y DOCUMENTACIÓN	I ₅₋₁₉₋₈ 16	12	4	I ₆₋₁₉₋₈ 19	15	4	I ₇₋₁₉₋₈ 76%	75%	80%	I ₈₋₁₉₋₈ 6%
	9 G. EN LENGUAS MODERNAS	I ₅₋₁₉₋₉ 2	2	0	I ₆₋₁₉₋₉ 2	2	0	I ₇₋₁₉₋₉ 29%	29%	---	I ₈₋₁₉₋₉ 1%
	10 G. EN PERIODISMO	I ₅₋₁₉₋₁₀ 91	69	22	I ₆₋₁₉₋₁₀ 117	87	30	I ₇₋₁₉₋₁₀ 75%	73%	79%	I ₈₋₁₉₋₁₀ 38%
	11 M.U. EN ESTUDIOS AVANZADOS EN HISTORIA DEL ARTE	I ₅₋₁₉₋₁₁ 3	2	1	I ₆₋₁₉₋₁₁ 3	2	1	I ₇₋₁₉₋₁₁ 75%	100%	50%	I ₈₋₁₉₋₁₁ 1%
	12 M.U. EN CONSULTORÍA DE INFORMACIÓN Y COMUNICACIÓN DIGITAL	I ₅₋₁₉₋₁₂ 8	4	4	I ₆₋₁₉₋₁₂ 11	7	4	I ₇₋₁₉₋₁₂ 89%	80%	100%	I ₈₋₁₉₋₁₂ 4%
	13 M.U. EN ESTUDIOS AVANZADOS DE LITERATURA Y CINE EN LENGUA INGLESA	I ₅₋₁₉₋₁₃ 0	0	0	I ₆₋₁₉₋₁₃ 0	0	0	I ₇₋₁₉₋₁₃ 0%	0%	---	I ₈₋₁₉₋₁₃ 0%
	14 M.U. EN GESTIÓN DEL PATRIMONIO CULTURAL	I ₅₋₁₉₋₁₄ 21	16	5	I ₆₋₁₉₋₁₄ 24	16	8	I ₇₋₁₉₋₁₄ 95%	94%	100%	I ₈₋₁₉₋₁₄ 8%
	15 M.U. EN ORDENACIÓN TERRITORIAL Y MEDIOAMBIENTAL	I ₅₋₁₉₋₁₅ 8	5	3	I ₆₋₁₉₋₁₅ 11	7	4	I ₇₋₁₉₋₁₅ 62%	71%	50%	I ₈₋₁₉₋₁₅ 4%
	16 M.U. EN TEC. DE LA INF. GEOG. PARA LA ORD. DEL TERRITORIO: SIG Y TELED.	I ₅₋₁₉₋₁₆ 11	3	8	I ₆₋₁₉₋₁₆ 13	3	10	I ₇₋₁₉₋₁₆ 52%	38%	62%	I ₈₋₁₉₋₁₆ 4%
	17 M.U. EN TRADUCCIÓN DE TEXTOS ESPECIALIZADOS	I ₅₋₁₉₋₁₇ 11	9	2	I ₆₋₁₉₋₁₇ 11	9	2	I ₇₋₁₉₋₁₇ 92%	100%	67%	I ₈₋₁₉₋₁₇ 4%
	18 MOVILIDAD 1 Y 2 CICLO GRADO	I ₅₋₁₉₋₁₈ 0	0	0	I ₆₋₁₉₋₁₈ 0	0	0	I ₇₋₁₉₋₁₈ 0%	0%	---	I ₈₋₁₉₋₁₈ 0%

NOMBRE DEL CENTRO	TITULACIÓN	I ₅ 2785 1616 1169			I ₆ 3276 1901 1375			I ₇ =I ₅ /I ₄ 64%			I _{8ij} =I _{6ij} /I _{6i}								
		Nº de estudiantes que realizan práct. teniendo en cuenta que cada uno puede realizar más de una (ni trabajo fin de estudio ni convenios esp.)			Nº de prácticas realizadas (sin incluir ni trabajo fin de estudios ni convenios especiales)			La proporción de estudiantes inscritos en UNIVERSA que se apuntan y que realizan prácticas			La proporción de práct. de cada titulación que tiene un centro frente al total de las de ese centro								
		I ₅₋₂₀	M	H	I ₆₋₂₀	M	H	I ₇₋₂₀	M	H	I ₈₋₂₀₋₁	I ₈₋₂₀₋₂	I ₈₋₂₀₋₃	I ₈₋₂₀₋₄	I ₈₋₂₀₋₅	I ₈₋₂₀₋₆	I ₈₋₂₀₋₇	I ₈₋₂₀₋₈	
20	F. DE CIENCIAS SOCIALES Y HUMANAS DE TERUEL	179			202			86%			86%	86%							100%
	1 GRADO EN ADMINISTRACIÓN Y DIRECCIÓN DE EMPRESAS	I ₅₋₂₀₋₁	30	16	14	I ₆₋₂₀₋₁	37	20	17	I ₇₋₂₀₋₁	70%	64%	78%	I ₈₋₂₀₋₁	18%				
	2 G. EN BELLAS ARTES	I ₅₋₂₀₋₂	19	16	3	I ₆₋₂₀₋₂	20	16	4	I ₇₋₂₀₋₂	76%	76%	75%	I ₈₋₂₀₋₂	10%				
	3 G. EN MAESTRO EDUCACIÓN INFANTIL	I ₅₋₂₀₋₃	1	0	1	I ₆₋₂₀₋₃	1	0	1	I ₇₋₂₀₋₃	50%	0%	100%	I ₈₋₂₀₋₃	0%				
	4 G. EN MAESTRO EDUCACIÓN PRIMARIA	I ₅₋₂₀₋₄	0	0	0	I ₆₋₂₀₋₄	0	0	0	I ₇₋₂₀₋₄	---	---	---	I ₈₋₂₀₋₄	0%				
	5 G. EN PSICOLOGÍA	I ₅₋₂₀₋₅	69	60	9	I ₆₋₂₀₋₅	74	65	9	I ₇₋₂₀₋₅	88%	88%	90%	I ₈₋₂₀₋₅	37%				
	6 M.U. EN PROFESORADO	I ₅₋₂₀₋₆	0	0	0	I ₆₋₂₀₋₆	0	0	0	I ₇₋₂₀₋₆	---	---	---	I ₈₋₂₀₋₆	0%				
	7 M.U. EN PSICOLOGÍA GENERAL SANITARIA	I ₅₋₂₀₋₇	58	48	10	I ₆₋₂₀₋₇	68	57	11	I ₇₋₂₀₋₇	98%	98%	100%	I ₈₋₂₀₋₇	34%				
	8 MOVILIDAD 1 Y 2 CICLO GRADO	I ₅₋₂₀₋₈	2	2	0	I ₆₋₂₀₋₈	2	2	0	I ₇₋₂₀₋₈	100%	100%	---	I ₈₋₂₀₋₈	1%				
21	FACULTAD DE MEDICINA	134			141			66%			65%	70%							100%
	1 G. EN MEDICINA	I ₅₋₂₁₋₁	129	97	32	I ₆₋₂₁₋₁	136	100	36	I ₇₋₂₁₋₁	65%	64%	70%	I ₈₋₂₁₋₁	96%				
	2 M.U. COND. GENÉT., NUTRIC. Y AMB. DEL CRECIMIENTO Y DESARROLLO	I ₅₋₂₁₋₂	3	3	0	I ₆₋₂₁₋₂	3	3	0	I ₇₋₂₁₋₂	100%	100%	---	I ₈₋₂₁₋₂	2%				
	3 M.U. EN SALUD PÚBLICA	I ₅₋₂₁₋₃	2	2	0	I ₆₋₂₁₋₃	2	2	0	I ₇₋₂₁₋₃	100%	100%	---	I ₈₋₂₁₋₃	1%				
22	FACULTAD DE VETERINARIA	394			453			79%			81%	73%							100%
	1 VETERINARIA	I ₅₋₂₂₋₁	1	1	0	I ₆₋₂₂₋₁	1	1	0	I ₇₋₂₂₋₁	33%	33%	---	I ₈₋₂₂₋₁	0%				
	2 G. EN CIENCIA Y TECN. ALIMENTOS	I ₅₋₂₂₋₂	63	43	20	I ₆₋₂₂₋₂	66	44	22	I ₇₋₂₂₋₂	68%	72%	63%	I ₈₋₂₂₋₂	15%				
	3 G. EN VETERINARIA	I ₅₋₂₂₋₃	325	249	76	I ₆₋₂₂₋₃	377	287	90	I ₇₋₂₂₋₃	84%	86%	81%	I ₈₋₂₂₋₃	83%				
	4 M.U. EN CALIDAD, SEGURIDAD Y TECNOLOGÍA DE LOS ALIMENTOS	I ₅₋₂₂₋₄	0	0	0	I ₆₋₂₂₋₄	0	0	0	I ₇₋₂₂₋₄	0%	0%	0%	I ₈₋₂₂₋₄	0%				
	5 M.U. EN NUTRICIÓN ANIMAL	I ₅₋₂₂₋₅	0	0	0	I ₆₋₂₂₋₅	0	0	0	I ₇₋₂₂₋₅	---	---	---	I ₈₋₂₂₋₅	0%				
	6 M.U. EN SANIDAD Y PRODUCCIÓN PORCINA	I ₅₋₂₂₋₆	4	2	2	I ₆₋₂₂₋₆	8	3	5	I ₇₋₂₂₋₆	67%	50%	100%	I ₈₋₂₂₋₆	2%				
	7 MOVILIDAD 1 Y 2 CICLO GRADO	I ₅₋₂₂₋₇	1	1	0	I ₆₋₂₂₋₇	1	1	0	I ₇₋₂₂₋₇	100%	100%	---	I ₈₋₂₂₋₇	0%				

NOMBRE DEL CENTRO	TITULACIÓN	I_9 1123			$I_{10}=I_9/I_6$ 34%			$I_{11ij}=I_{9ij}/I_{6i}$			I_{12} 277			I_{13} 230		
		721	402		La proporción de práct. curriculares en cada centro y cada titulación frente al total de las práct. de ese centro y de esa titulación	La proporción de las práct. curriculares de cada titulación de un centro frente al total de las práct. del centro	Nº de trabajos fin de estudios totales	104	173	Nº de estudiantes que realizan el trabajo fin de estudios	88	142				
		M	H	M	H	M	H	M	H	M	H					
1 E. DE INGENIERÍA ARQUITECTURA Y		I_{9-1} 24	13	11	I_{10-1} 4%		4%	I_{12-1} 199	58	141	I_{13-1} 164	50	114			
	1 ING. EN INFORMÁTICA	I_{9-1-1} 0	0	0	I_{10-1-1} 0%	I_{11-1-1} 0%	I_{12-1-1} 0	0	0	I_{13-1-1} 0	0	0				
	2 ING. INDUSTRIAL	I_{9-1-2} 0	0	0	I_{10-1-2} 0%	I_{11-1-2} 0%	I_{12-1-2} 0	0	0	I_{13-1-2} 0	0	0				
	3 G. EN ESTUDIOS EN ARQUITECTURA	I_{9-1-3} 0	0	0	I_{10-1-3} 0%	I_{11-1-3} 0%	I_{12-1-3} 0	0	0	I_{13-1-3} 0	0	0				
	4 G. INGENIERIA DE TECNOLOGIAS INDUSTRIALES	I_{9-1-4} 0	0	0	I_{10-1-4} 0%	I_{11-1-4} 0%	I_{12-1-4} 34	11	23	I_{13-1-4} 29	11	18				
	5 G. ING. DE TEC. Y SERVICIOS DE TELECOMUNICACIONES	I_{9-1-5} 0	0	0	I_{10-1-5} 0%	I_{11-1-5} 0%	I_{12-1-5} 9	4	5	I_{13-1-5} 8	4	4				
	6 G. INGENIERIA ELECTRICA	I_{9-1-6} 0	0	0	I_{10-1-6} 0%	I_{11-1-6} 0%	I_{12-1-6} 8	2	6	I_{13-1-6} 7	2	5				
	7 G. INGENIERIA ELECTRONICA Y AUTOMATICA	I_{9-1-7} 0	0	0	I_{10-1-7} 0%	I_{11-1-7} 0%	I_{12-1-7} 13	1	12	I_{13-1-7} 9	1	8				
	8 G. ING. EN DISEÑO INDUSTRIAL Y DESARROLLO DE PRODUCTO	I_{9-1-8} 0	0	0	I_{10-1-8} 0%	I_{11-1-8} 0%	I_{12-1-8} 21	13	8	I_{13-1-8} 16	9	7				
	9 G. EN INGENIERIA INFORMÁTICA	I_{9-1-9} 0	0	0	I_{10-1-9} 0%	I_{11-1-9} 0%	I_{12-1-9} 31	5	26	I_{13-1-9} 22	4	18				
	10 G. EN INGENIERIA MECÁNICA	I_{9-1-10} 0	0	0	$I_{10-1-10}$ 0%	$I_{11-1-10}$ 0%	$I_{12-1-10}$ 35	8	27	$I_{13-1-10}$ 30	7	23				
	11 G. EN INGENIERIA QUÍMICA	I_{9-1-11} 0	0	0	$I_{10-1-11}$ 0%	$I_{11-1-11}$ 0%	$I_{12-1-11}$ 3	1	2	$I_{13-1-11}$ 2	1	1				
	12 M.U. EN ARQUITECTURA	I_{9-1-12} 5	2	3	$I_{10-1-12}$ 12%	$I_{11-1-12}$ 1%	$I_{12-1-12}$ 2	1	1	$I_{13-1-12}$ 2	1	1				
	13 M.U. EN ENERGÍAS RENOVABLES Y EFICIENCIA ENERGÉTICA	I_{9-1-13} 0	0	0	$I_{10-1-13}$ 0%	$I_{11-1-13}$ 0%	$I_{12-1-13}$ 1	0	1	$I_{13-1-13}$ 1	0	1				
	14 M.U. EN INGENIERIA BIOMÉDICA	I_{9-1-14} 0	0	0	$I_{10-1-14}$ 0%	$I_{11-1-14}$ 0%	$I_{12-1-14}$ 0	0	0	$I_{13-1-14}$ 0	0	0				
	15 M.U. EN INGENIERIA DE DISEÑO DE PRODUCTO	I_{9-1-15} 5	5	0	$I_{10-1-15}$ 63%	$I_{11-1-15}$ 1%	$I_{12-1-15}$ 0	0	0	$I_{13-1-15}$ 0	0	0				
	16 M.U. EN INGENIERIA ELECTRÓNICA	I_{9-1-16} 0	0	0	$I_{10-1-16}$ 0%	$I_{11-1-16}$ 0%	$I_{12-1-16}$ 2	0	2	$I_{13-1-16}$ 2	0	2				
	17 M.U. EN INGENIERIA INDUSTRIAL	I_{9-1-17} 11	5	6	$I_{10-1-17}$ 11%	$I_{11-1-17}$ 2%	$I_{12-1-17}$ 30	9	21	$I_{13-1-17}$ 27	7	20				
	18 M.U. EN INGENIERIA INFORMÁTICA	I_{9-1-18} 1	0	1	$I_{10-1-18}$ 9%	$I_{11-1-18}$ 0%	$I_{12-1-18}$ 5	1	4	$I_{13-1-18}$ 4	1	3				
	19 M.U. EN INGENIERIA MECÁNICA	I_{9-1-19} 1	0	1	$I_{10-1-19}$ 13%	$I_{11-1-19}$ 0%	$I_{12-1-19}$ 1	0	1	$I_{13-1-19}$ 1	0	1				
	20 M.U. EN INGENIERIA QUÍMICA	I_{9-1-20} 1	1	0	$I_{10-1-20}$ 6%	$I_{11-1-20}$ 0%	$I_{12-1-20}$ 4	2	2	$I_{13-1-20}$ 4	2	2				
	21 M.U. EN INGENIERIA TELECOMUNICACIÓN	I_{9-1-21} 0	0	0	$I_{10-1-21}$ 0%	$I_{11-1-21}$ 0%	$I_{12-1-21}$ 0	0	0	$I_{13-1-21}$ 0	0	0				
	22 MOVILIDAD 1 Y 2 CICLO GRADO	I_{9-1-22} 0	0	0	$I_{10-1-22}$ 0%	$I_{11-1-22}$ 0%	$I_{12-1-22}$ 0	0	0	$I_{13-1-22}$ 0	0	0				
	23 MOVILIDAD 1 Y 2 CICLO MASTER	I_{9-1-23} 0	0	0	$I_{10-1-23}$ 0%	$I_{11-1-23}$ 0%	$I_{12-1-23}$ 0	0	0	$I_{13-1-23}$ 0	0	0				

NOMBRE DEL CENTRO	TITULACIÓN	I ₉ 1123			I ₁₀ =I ₉ /I ₆ 34%			I _{11ij} =I _{9ij} /I _{6i}	I ₁₂ 277			I ₁₃ 230			
		721	402		La proporción de práct. curriculares en cada centro y cada titulación frente al total de las práct. de ese centro y de esa titulación	104	173			Nº de trabajos fin de estudios totales	M	H	Nº de estudiantes que realizan el trabajo fin de estudios	M	H
		Nº de prácticas curriculares	M	H											
2	F. DE CIENCIAS DE LA SALUD	I ₉₋₂ 0	0	0	I ₁₀₋₂ 0%		0%	I ₁₂₋₂ 2	1	1	I ₁₃₋₂ 2	1	1		
	1 G. EN ENFERMERÍA	I ₉₋₂₋₁ 0	0	0	I ₁₀₋₂₋₁ 0%	I ₁₁₋₂₋₁ 0%		I ₁₂₋₂₋₁ 0	0	0	I ₁₃₋₂₋₁ 0	0	0		
	2 G. EN FISIOTERAPIA	I ₉₋₂₋₂ 0	0	0	I ₁₀₋₂₋₂ 0%	I ₁₁₋₂₋₂ 0%		I ₁₂₋₂₋₂ 1	0	1	I ₁₃₋₂₋₂ 1	0	1		
	3 G. EN TERAPIA OCUPACIONAL	I ₉₋₂₋₃ 0	0	0	I ₁₀₋₂₋₃ 0%	I ₁₁₋₂₋₃ 0%		I ₁₂₋₂₋₃ 0	0	0	I ₁₃₋₂₋₃ 0	0	0		
	4 M.U. EN INICIAC. A LA INVESTIG. EN CIENCIAS DE LA ENFERMERÍA	I ₉₋₂₋₄ 0	0	0	I ₁₀₋₂₋₄ ---	I ₁₁₋₂₋₄ 0%		I ₁₂₋₂₋₄ 1	1	0	I ₁₃₋₂₋₄ 1	1	0		
3	E.U. DE ENFERMERÍA DE HUESCA	I ₉₋₃ 0	0	0	I ₁₀₋₃ 0%		0%	I ₁₂₋₃ 0	0	0	I ₁₃₋₃ 0	0	0		
	1 G. EN ENFERMERÍA	I ₉₋₃₋₁ 0	0	0	I ₁₀₋₃₋₁ 0%	I ₁₁₋₃₋₁ 0%		I ₁₂₋₃₋₁ 0	0	0	I ₁₃₋₃₋₁ 0	0	0		
4	E.U. DE ENFERMERÍA DE TERUEL	I ₉₋₄ 0	0	0	I ₁₀₋₄ 0%		0%	I ₁₂₋₄ 0	0	0	I ₁₃₋₄ 0	0	0		
	1 G. EN ENFERMERÍA	I ₉₋₄₋₁ 0	0	0	I ₁₀₋₄₋₁ 0%	I ₁₁₋₄₋₁ 0%		I ₁₂₋₄₋₁ 0	0	0	I ₁₃₋₄₋₁ 0	0	0		
5	F. DE EMPRESA Y GESTIÓN PÚBLICA DE HUESCA	I ₉₋₅ 39	18	21	I ₁₀₋₅ 57%		57%	I ₁₂₋₅ 0	0	0	I ₁₃₋₅ 0	0	0		
	1 G. EN ADMINISTRACIÓN Y DIRECCIÓN DE EMPRESAS	I ₉₋₅₋₁ 30	11	19	I ₁₀₋₅₋₁ 55%	I ₁₁₋₅₋₁ 43%		I ₁₂₋₅₋₁ 0	0	0	I ₁₃₋₅₋₁ 0	0	0		
	2 G. EN GESTIÓN Y ADMINISTRACIÓN PÚBLICA	I ₉₋₅₋₂ 4	3	1	I ₁₀₋₅₋₂ 57%	I ₁₁₋₅₋₂ 6%		I ₁₂₋₅₋₂ 0	0	0	I ₁₃₋₅₋₂ 0	0	0		
	3 M.U. EN DIRECCIÓN Y PLANIFICACIÓN DE TURISMO	I ₉₋₅₋₃ 5	4	1	I ₁₀₋₅₋₃ 71%	I ₁₁₋₅₋₃ 7%		I ₁₂₋₅₋₃ 0	0	0	I ₁₃₋₅₋₃ 0	0	0		
7	FACULTAD DE CIENCIAS SOCIALES Y DEL TRABAJO	I ₉₋₇ 0	0	0	I ₁₀₋₇ 0%		0%	I ₁₂₋₇ 0	0	0	I ₁₃₋₇ 0	0	0		
	1 G. EN RELACIONES LABORALES Y RECURSOS HUMANOS	I ₉₋₇₋₁ 0	0	0	I ₁₀₋₇₋₁ 0%	I ₁₁₋₇₋₁ 0%		I ₁₂₋₇₋₁ 0	0	0	I ₁₃₋₇₋₁ 0	0	0		
	2 G. EN TRABAJO SOCIAL	I ₉₋₇₋₂ 0	0	0	I ₁₀₋₇₋₂ 0%	I ₁₁₋₇₋₂ 0%		I ₁₂₋₇₋₂ 0	0	0	I ₁₃₋₇₋₂ 0	0	0		
	3 M.U. EN RELACIONES DE GÉNERO	I ₉₋₇₋₃ 0	0	0	I ₁₀₋₇₋₃ ---	I ₁₁₋₇₋₃ 0%		I ₁₂₋₇₋₃ 0	0	0	I ₁₃₋₇₋₃ 0	0	0		
9	E.U. DE TURISMO DE ZARAGOZA	I ₉₋₉ 0	0	0	I ₁₀₋₉ 0%		0%	I ₁₂₋₉ 0	0	0	I ₁₃₋₉ 0	0	0		
	1 G. EN TURISMO	I ₉₋₉₋₁ 0	0	0	I ₁₀₋₉₋₁ 0%	I ₁₁₋₉₋₁ 0%		I ₁₂₋₉₋₁ 0	0	0	I ₁₃₋₉₋₁ 0	0	0		
10	E.U. POLITÉCNICA DE LA ALMUNIA DE DOÑA GODINA	I ₉₋₁₀ 0	0	0	I ₁₀₋₁₀ 0%		0%	I ₁₂₋₁₀ 5	2	3	I ₁₃₋₁₀ 4	2	2		
	1 G. EN INGENIERÍA DE LA EDIFICACIÓN	I ₉₋₁₀₋₁ 0	0	0	I ₁₀₋₁₀₋₁ ---	I ₁₁₋₁₀₋₁ 0%		I ₁₂₋₁₀₋₁ 1	0	1	I ₁₃₋₁₀₋₁ 1	0	1		
	2 G. EN INGENIERÍA CIVIL	I ₉₋₁₀₋₂ 0	0	0	I ₁₀₋₁₀₋₂ 0%	I ₁₁₋₁₀₋₂ 0%		I ₁₂₋₁₀₋₂ 0	0	0	I ₁₃₋₁₀₋₂ 0	0	0		
	3 G. EN INGENIERÍA DE ORGANIZACIÓN INDUSTRIAL	I ₉₋₁₀₋₃ 0	0	0	I ₁₀₋₁₀₋₃ 0%	I ₁₁₋₁₀₋₃ 0%		I ₁₂₋₁₀₋₃ 2	2	0	I ₁₃₋₁₀₋₃ 2	2	0		
	4 G. EN INGENIERÍA MECATRÓNICA	I ₉₋₁₀₋₄ 0	0	0	I ₁₀₋₁₀₋₄ 0%	I ₁₁₋₁₀₋₄ 0%		I ₁₂₋₁₀₋₄ 2	0	2	I ₁₃₋₁₀₋₄ 1	0	1		
	5 MOVILIDAD 1 Y 2 CICLO GRADO	I ₉₋₁₀₋₅ 0	0	0	I ₁₀₋₁₀₋₅ ---	I ₁₁₋₁₀₋₅ 0%		I ₁₂₋₁₀₋₅ 0	0	0	I ₁₃₋₁₀₋₅ 0	0	0		

NOMBRE DEL CENTRO	TITULACIÓN	I_9 1123			$I_{10}=I_9/I_6$ 34%			$I_{11ij}=I_{9ij}/I_{6i}$			I_{12} 277			I_{13} 230		
		Nº de prácticas curriculares	M	H	La proporción de práct. curriculares en cada centro y cada titulación frente al total de las práct. de ese centro y de esa titulación				La proporción de las práct. curriculares de cada titulación de un centro frente al total de las práct. del centro	Nº de trabajos fin de estudios totales	M	H	Nº de estudiantes que realizan el trabajo fin de estudios	M	H	
11 E.U. POLITÉCNICA DE TERUEL		I_{9-11} 0	0	0	I_{10-11} 0%			0%	I_{12-11} 1	0	1	I_{13-11} 1	0	1		
	1 G. INGENIERIA ELECTRONICA Y AUTOMÁTICA	I_{9-11-1} 0	0	0	$I_{10-11-1}$ 0%	$I_{11-11-1}$ 0%			$I_{12-11-1}$ 0	0	0		$I_{13-11-1}$ 0	0		
	2 G. EN INGENIERIA INFORMÁTICA	I_{9-11-2} 0	0	0	$I_{10-11-2}$ 0%	$I_{11-11-2}$ 0%			$I_{12-11-2}$ 1	0	1		$I_{13-11-2}$ 1	0		
12 ESCUELA POLITÉCNICA SUPERIOR DE HUESCA		I_{9-12} 31	13	18	I_{10-12} 40%		40%	I_{12-12} 10	4	6	I_{13-12} 9	4	5			
	1 G. EN CIENCIAS AMBIENTALES	I_{9-12-1} 28	13	15	$I_{10-12-1}$ 49%	$I_{11-12-1}$ 36%			$I_{12-12-1}$ 6	2	4		$I_{13-12-1}$ 5	2		
	2 G. EN ING. AGROALIMENTARIA Y DEL MEDIO RURAL	I_{9-12-2} 0	0	0	$I_{10-12-2}$ 0%	$I_{11-12-2}$ 0%			$I_{12-12-2}$ 3	2	1		$I_{13-12-2}$ 3	2		
	3 M.U. EN INGENIERIA AGRONÓMICA	I_{9-12-3} 3	0	3	$I_{10-12-3}$ 60%	$I_{11-12-3}$ 4%			$I_{12-12-3}$ 1	0	1		$I_{13-12-3}$ 1	0		
13 FACULTAD DE CIENCIAS		I_{9-13} 51	38	13	I_{10-13} 20%		20%	I_{12-13} 10	5	5	I_{13-13} 8	4	4			
	1 GRADO EN BIOTECNOLOGÍA	I_{9-13-1} 0	0	0	$I_{10-13-1}$ 0%	$I_{11-13-1}$ 0%			$I_{12-13-1}$ 2	1	1		$I_{13-13-1}$ 2	1		
	2 GRADO EN FÍSICA	I_{9-13-2} 0	0	0	$I_{10-13-2}$ 0%	$I_{11-13-2}$ 0%			$I_{12-13-2}$ 0	0	0		$I_{13-13-2}$ 0	0		
	3 GRADO EN GEOLOGÍA	I_{9-13-3} 0	0	0	$I_{10-13-3}$ 0%	$I_{11-13-3}$ 0%			$I_{12-13-3}$ 0	0	0		$I_{13-13-3}$ 0	0		
	4 GRADO EN MATEMÁTICAS	I_{9-13-4} 0	0	0	$I_{10-13-4}$ 0%	$I_{11-13-4}$ 0%			$I_{12-13-4}$ 1	0	1		$I_{13-13-4}$ 1	0		
	5 GRADO EN ÓPTICA Y OPTOMETRÍA	I_{9-13-5} 44	36	8	$I_{10-13-5}$ 90%	$I_{11-13-5}$ 18%			$I_{12-13-5}$ 0	0	0		$I_{13-13-5}$ 0	0		
	6 GRADO EN QUÍMICA	I_{9-13-6} 0	0	0	$I_{10-13-6}$ 0%	$I_{11-13-6}$ 0%			$I_{12-13-6}$ 4	4	0		$I_{13-13-6}$ 3	3		
	7 M. U. EN BIOLOGÍA MOLECULAR Y CELULAR	I_{9-13-7} 0	0	0	$I_{10-13-7}$ ---	$I_{11-13-7}$ 0%			$I_{12-13-7}$ 1	0	1		$I_{13-13-7}$ 1	0		
	8 M. U. EN FÍSICA Y TECNOLOGÍAS FÍSICAS	I_{9-13-8} 1	0	1	$I_{10-13-8}$ 100%	$I_{11-13-8}$ 0%			$I_{12-13-8}$ 0	0	0		$I_{13-13-8}$ 0	0		
	9 M. U. EN GEOLOGIA: TÉCNICAS Y APLICACIONES	I_{9-13-9} 0	0	0	$I_{10-13-9}$ 0%	$I_{11-13-9}$ 0%			$I_{12-13-9}$ 0	0	0		$I_{13-13-9}$ 0	0		
	10 M. U. EN MAT. NANOSTRUCT. PARA APLIC. NANOTECNOLOGICAS	$I_{9-13-10}$ 6	2	4	$I_{10-13-10}$ 29%	$I_{11-13-10}$ 2%			$I_{12-13-10}$ 2	0	2		$I_{13-13-10}$ 1	0		
	11 M.U. EN MODELIZACION MAT., ESTADÍSTICA Y COMPUTACION	$I_{9-13-11}$ 0	0	0	$I_{10-13-11}$ 0%	$I_{11-13-11}$ 0%			$I_{12-13-11}$ 0	0	0		$I_{13-13-11}$ 0	0		
	12 M.U. EN NANOTECNOLOGIA MEDIOAMBIENTAL	$I_{9-13-12}$ 0	0	0	$I_{10-13-12}$ ---	$I_{11-13-12}$ 0%			$I_{12-13-12}$ 0	0	0		$I_{13-13-12}$ 0	0		
	13 M. U. EN QUÍMICA INDUSTRIAL	$I_{9-13-13}$ 0	0	0	$I_{10-13-13}$ 0%	$I_{11-13-13}$ 0%			$I_{12-13-13}$ 0	0	0		$I_{13-13-13}$ 0	0		
	14 M. U. EN QUÍMICA MOLECULAR Y CATALISIS HOMOGÉNEA	$I_{9-13-14}$ 0	0	0	$I_{10-13-14}$ 0%	$I_{11-13-14}$ 0%			$I_{12-13-14}$ 0	0	0		$I_{13-13-14}$ 0	0		
14 F. DE CIENCIAS DE LA SALUD Y EL DEPORTE DE HUESCA		I_{9-14} 119	55	64	I_{10-14} 86%		86%	I_{12-14} 4	2	2	I_{13-14} 4	2	2			
	1 G. EN MEDICINA	I_{9-14-1} 0	0	0	$I_{10-14-1}$ 0%	$I_{11-14-1}$ 0%			$I_{12-14-1}$ 0	0	0		$I_{13-14-1}$ 0	0		
	2 G. EN CIENCIAS DE LA ACTIVIDAD FÍSICA Y DEL DEPORTE	I_{9-14-2} 65	20	45	$I_{10-14-2}$ 98%	$I_{11-14-2}$ 47%			$I_{12-14-2}$ 0	0	0		$I_{13-14-2}$ 0	0		
	3 G. EN NUTRICIÓN HUMANA Y DIETÉTICA	I_{9-14-3} 48	33	15	$I_{10-14-3}$ 87%	$I_{11-14-3}$ 35%			$I_{12-14-3}$ 2	2	0		$I_{13-14-3}$ 2	2		
	4 G. EN ODONTOLÓGIA	I_{9-14-4} 0	0	0	$I_{10-14-4}$ 0%	$I_{11-14-4}$ 0%			$I_{12-14-4}$ 0	0	0		$I_{13-14-4}$ 0	0		
	5 M.U. EN EVAL. Y ENTRENAMIENTO FÍSICO PARA LA SALUD	I_{9-14-5} 6	2	4	$I_{10-14-5}$ 100%	$I_{11-14-5}$ 4%			$I_{12-14-5}$ 2	0	2		$I_{13-14-5}$ 2	0		

NOMBRE DEL CENTRO	TITULACIÓN	I ₉ 1123			I ₁₀ =I ₉ /I ₆ 34%			I _{11ij} =I _{9ij} /I _{6i}	I ₁₂ 277			I ₁₃ 230		
		721	402		La proporción de práct. curriculares en cada centro y cada titulación frente al total de las práct. de ese centro y de esa titulación	La proporción de las práct. curriculares de cada titulación de un centro frente al total de las práct. del centro	104		173		88	142		
		Nº de prácticas curriculares M H						Nº de trabajos fin de estudios totales M H			Nº de estudiantes que realizan el trabajo fin de estudios M H			
15	F. DE ECONOMÍA Y EMPRESA	I ₉₋₁₅ 306	182	124	I ₁₀₋₁₅ 42%		42%	I ₁₂₋₁₅ 10	4	6	I ₁₃₋₁₅ 8	2	6	
	1 G. EN ADMINISTRACIÓN Y DIRECCIÓN DE EMPRESAS		I ₉₋₁₅₋₁ 143	80 63		I ₁₀₋₁₅₋₁ 44%	I ₁₁₋₁₅₋₃ 20%		I ₁₂₋₁₅₋₁ 3	0 3		I ₁₃₋₁₅₋₁ 3	0 3	
	2 G. EN ECONOMÍA		I ₉₋₁₅₋₂ 71	42 29		I ₁₀₋₁₅₋₂ 45%	I ₁₁₋₁₅₋₄ 10%		I ₁₂₋₁₅₋₂ 2	0 2		I ₁₃₋₁₅₋₂ 2	0 2	
	3 G. EN FINANZAS Y CONTABILIDAD		I ₉₋₁₅₋₃ 40	24 16		I ₁₀₋₁₅₋₃ 44%	I ₁₁₋₁₅₋₅ 5%		I ₁₂₋₁₅₋₃ 3	3 0		I ₁₃₋₁₅₋₃ 1	1 0	
	4 G. EN MARKETING E INVESTIGACIÓN DE MERCADOS		I ₉₋₁₅₋₄ 41	26 15		I ₁₀₋₁₅₋₄ 38%	I ₁₁₋₁₅₋₆ 6%		I ₁₂₋₁₅₋₄ 2	1 1		I ₁₃₋₁₅₋₄ 2	1 1	
	5 M.U. EN AUDITORÍA		I ₉₋₁₅₋₅ 0	0 0		I ₁₀₋₁₅₋₅ 0%	I ₁₁₋₁₅₋₇ 0%		I ₁₂₋₁₅₋₅ 0	0 0		I ₁₃₋₁₅₋₅ 0	0 0	
	6 M.U. EN CONTABILIDAD Y FINANZAS		I ₉₋₁₅₋₆ 0	0 0		I ₁₀₋₁₅₋₆ 0%	I ₁₁₋₁₅₋₈ 0%		I ₁₂₋₁₅₋₆ 0	0 0		I ₁₃₋₁₅₋₆ 0	0 0	
	7 M.U. EN DIRECCIÓN, ESTRATEGIA Y MARKETING		I ₉₋₁₅₋₇ 0	0 0		I ₁₀₋₁₅₋₇ 0%	I ₁₁₋₁₅₋₉ 0%		I ₁₂₋₁₅₋₇ 0	0 0		I ₁₃₋₁₅₋₇ 0	0 0	
	8 M.U. EN ECONOMÍA		I ₉₋₁₅₋₈ 0	0 0		I ₁₀₋₁₅₋₈ 0%	I ₁₁₋₁₅₋₁₀ 0%		I ₁₂₋₁₅₋₈ 0	0 0		I ₁₃₋₁₅₋₈ 0	0 0	
	9 M.U. EN SOCIOLOGÍA DE LAS POLÍTICAS PÚBLICAS Y SOCIALES		I ₉₋₁₅₋₉ 6	6 0		I ₁₀₋₁₅₋₉ 86%	I ₁₁₋₁₅₋₁₁ 1%		I ₁₂₋₁₅₋₉ 0	0 0		I ₁₃₋₁₅₋₉ 0	0 0	
	10 M.U. EN UNIÓN EUROPEA		I ₉₋₁₅₋₁₀ 5	4 1		I ₁₀₋₁₅₋₁₀ 100%	I ₁₁₋₁₅₋₁₂ 1%		I ₁₂₋₁₅₋₁₀ 0	0 0		I ₁₃₋₁₅₋₁₀ 0	0 0	
	11 MOVILIDAD 1 Y 2 CICLO GRADO		I ₉₋₁₅₋₁₁ 0	0 0		I ₁₀₋₁₅₋₁₁ 0%	I ₁₁₋₁₅₋₁₃ 0%		I ₁₂₋₁₅₋₁₁ 0	0 0		I ₁₃₋₁₅₋₁₁ 0	0 0	
16	F. DE CIENCIAS HUMANAS Y DE LA EDUCACIÓN DE HUESCA	I ₉₋₁₆ 0	0	0	I ₁₀₋₁₆ 0%		0%	I ₁₂₋₁₆ 0	0	0	I ₁₃₋₁₆ 0	0	0	
	1 G. EN MAESTRO EDUCACIÓN INFANTIL		I ₉₋₁₆₋₁ 0	0 0		I ₁₀₋₁₆₋₁ ---	I ₁₁₋₁₆₋₁ 0%		I ₁₂₋₁₆₋₁ 0	0 0		I ₁₃₋₁₆₋₁ 0	0 0	
	2 G. EN MAESTRO EDUCACIÓN PRIMARIA		I ₉₋₁₆₋₂ 0	0 0		I ₁₀₋₁₆₋₂ ---	I ₁₁₋₁₆₋₂ 0%		I ₁₂₋₁₆₋₂ 0	0 0		I ₁₃₋₁₆₋₂ 0	0 0	
	3 M. U. EN ESTUD. AVANZADOS SOBRE EL LENG. LA COMUNIC. Y SUS PAT.		I ₉₋₁₆₋₃ 0	0 0		I ₁₀₋₁₆₋₃ ---	I ₁₁₋₁₆₋₃ 0%		I ₁₂₋₁₆₋₃ 0	0 0		I ₁₃₋₁₆₋₃ 0	0 0	
	4 M.U. EN PROFESORADO		I ₉₋₁₆₋₄ 0	0 0		I ₁₀₋₁₆₋₄ 0%	I ₁₁₋₁₆₋₄ 0%		I ₁₂₋₁₆₋₄ 0	0 0		I ₁₃₋₁₆₋₄ 0	0 0	
17	FACULTAD DE DERECHO	I ₉₋₁₇ 63	40	23	I ₁₀₋₁₇ 43%		43%	I ₁₂₋₁₇ 3	3	0	I ₁₃₋₁₇ 2	2	0	
	1 DERECHO		I ₉₋₁₇₋₁ 0	0 0		I ₁₀₋₁₇₋₁ 0%	I ₁₁₋₁₇₋₁ 0%		I ₁₂₋₁₇₋₁ 0	0 0		I ₁₃₋₁₇₋₁ 0	0 0	
	2 G. EN DERECHO		I ₉₋₁₇₋₂ 0	0 0		I ₁₀₋₁₇₋₂ 0%	I ₁₁₋₁₇₋₂ 0%		I ₁₂₋₁₇₋₂ 0	0 0		I ₁₃₋₁₇₋₂ 0	0 0	
	3 PROGRAMA CONJ. ADE/DERECHO		I ₉₋₁₇₋₃ 0	0 0		I ₁₀₋₁₇₋₃ 0%	I ₁₁₋₁₇₋₃ 0%		I ₁₂₋₁₇₋₃ 0	0 0		I ₁₃₋₁₇₋₃ 0	0 0	
	4 M.U. EN ABOGACÍA		I ₉₋₁₇₋₄ 62	40 22		I ₁₀₋₁₇₋₄ 90%	I ₁₁₋₁₇₋₄ 42%		I ₁₂₋₁₇₋₄ 0	0 0		I ₁₃₋₁₇₋₄ 0	0 0	
	5 M.U. EN GESTIÓN ADMINISTRATIVA		I ₉₋₁₇₋₅ 0	0 0		I ₁₀₋₁₇₋₅ 0%	I ₁₁₋₁₇₋₅ 0%		I ₁₂₋₁₇₋₅ 0	0 0		I ₁₃₋₁₇₋₅ 0	0 0	
	6 M.U. EN PREVENCIÓN DE RIESGOS LABORALES		I ₉₋₁₇₋₆ 1	0 1		I ₁₀₋₁₇₋₆ 7%	I ₁₁₋₁₇₋₆ 1%		I ₁₂₋₁₇₋₆ 3	3 0		I ₁₃₋₁₇₋₆ 2	2 0	

NOMBRE DEL CENTRO	TITULACIÓN	I ₉ 1123			I ₁₀ =I ₉ /I ₆ 34%			I _{11ij} =I _{9ij} /I _{6i}	I ₁₂ 277			I ₁₃ 230		
		Nº de prácticas curriculares	M	H	La proporción de práct. curriculares en cada centro y cada titulación frente al total de las práct. de ese centro y de esa titulación	La proporción de las práct. curriculares de cada titulación de un centro frente al total de las práct. del centro	Nº de trabajos fin de estudios totales		M	H	Nº de estudiantes que realizan el trabajo fin de estudios	M	H	
18	FACULTAD DE EDUCACIÓN	I ₉₋₁₈ 9	6	3	I ₁₀₋₁₈ 56%		56%	I ₁₂₋₁₈ 1	1	0	I ₁₃₋₁₈ 1	1	0	
	1 G. EN MAESTRO EDUCACIÓN INFANTIL	I ₉₋₁₈₋₁ 0	0	0	I ₁₀₋₁₈₋₁ ---	I ₁₁₋₁₈₋₁ 0%	I ₁₂₋₁₈₋₁ 0	0	0	I ₁₃₋₁₈₋₁ 0	0	0		
	2 G. EN MAESTRO EDUCACIÓN PRIMARIA	I ₉₋₁₈₋₂ 0	0	0	I ₁₀₋₁₈₋₂ 0%	I ₁₁₋₁₈₋₆ 0%	I ₁₂₋₁₈₋₂ 1	1	0	I ₁₃₋₁₈₋₂ 1	1	0		
	3 M.U. EN PROFESORADO	I ₉₋₁₈₋₃ 9	6	3	I ₁₀₋₁₈₋₃ 60%	I ₁₁₋₁₈₋₇ 56%	I ₁₂₋₁₈₋₃ 0	0	0	I ₁₃₋₁₈₋₃ 0	0	0		
19	FACULTAD DE FILOSOFÍA Y LETRAS	I ₉₋₁₉ 106	77	29	I ₁₀₋₁₉ 34%		34%	I ₁₂₋₁₉ 7	5	2	I ₁₃₋₁₉ 6	4	2	
	1 G. EN ESTUDIOS CLÁSICOS	I ₉₋₁₉₋₁ 0	0	0	I ₁₀₋₁₉₋₁ ---	I ₁₁₋₁₉₋₁ 0%	I ₁₂₋₁₉₋₁ 0	0	0	I ₁₃₋₁₉₋₁ 0	0	0		
	2 G. EN ESTUDIOS INGLESES	I ₉₋₁₉₋₂ 0	0	0	I ₁₀₋₁₉₋₂ 0%	I ₁₁₋₁₉₋₂ 0%	I ₁₂₋₁₉₋₂ 0	0	0	I ₁₃₋₁₉₋₂ 0	0	0		
	3 G. EN FILOGIA HISPÁNICA	I ₉₋₁₉₋₃ 0	0	0	I ₁₀₋₁₉₋₃ 0%	I ₁₁₋₁₉₋₃ 0%	I ₁₂₋₁₉₋₃ 0	0	0	I ₁₃₋₁₉₋₃ 0	0	0		
	4 G. EN FILOSOFIA	I ₉₋₁₉₋₄ 0	0	0	I ₁₀₋₁₉₋₄ ---	I ₁₁₋₁₉₋₄ 0%	I ₁₂₋₁₉₋₄ 0	0	0	I ₁₃₋₁₉₋₄ 0	0	0		
	5 G. EN GEOGRAFIA Y ORDENACION DEL TERRITORIO	I ₉₋₁₉₋₅ 21	9	12	I ₁₀₋₁₉₋₅ 62%	I ₁₁₋₁₉₋₅ 7%	I ₁₂₋₁₉₋₅ 1	0	1	I ₁₃₋₁₉₋₅ 1	0	1		
	6 G. EN HISTORIA	I ₉₋₁₉₋₆ 0	0	0	I ₁₀₋₁₉₋₆ 0%	I ₁₁₋₁₉₋₆ 0%	I ₁₂₋₁₉₋₆ 0	0	0	I ₁₃₋₁₉₋₆ 0	0	0		
	7 G. EN HISTORIA DEL ARTE	I ₉₋₁₉₋₇ 27	25	2	I ₁₀₋₁₉₋₇ 73%	I ₁₁₋₁₉₋₇ 9%	I ₁₂₋₁₉₋₇ 0	0	0	I ₁₃₋₁₉₋₇ 0	0	0		
	8 G. EN INF. Y DOCUMENTACIÓN	I ₉₋₁₉₋₈ 13	10	3	I ₁₀₋₁₉₋₈ 68%	I ₁₁₋₁₉₋₈ 4%	I ₁₂₋₁₉₋₈ 0	0	0	I ₁₃₋₁₉₋₈ 0	0	0		
	9 G. EN LENGUAS MODERNAS	I ₉₋₁₉₋₉ 0	0	0	I ₁₀₋₁₉₋₉ 0%	I ₁₁₋₁₉₋₉ 0%	I ₁₂₋₁₉₋₉ 0	0	0	I ₁₃₋₁₉₋₉ 0	0	0		
	10 G. EN PERIODISMO	I ₉₋₁₉₋₁₀ 6	5	1	I ₁₀₋₁₉₋₁₀ 5%	I ₁₁₋₁₉₋₁₀ 2%	I ₁₂₋₁₉₋₁₀ 0	0	0	I ₁₃₋₁₉₋₁₀ 0	0	0		
	11 M.U. EN ESTUDIOS AVANZADOS EN HISTORIA DEL ARTE	I ₉₋₁₉₋₁₁ 0	0	0	I ₁₀₋₁₉₋₁₁ 0%	I ₁₁₋₁₉₋₁₁ 0%	I ₁₂₋₁₉₋₁₁ 0	0	0	I ₁₃₋₁₉₋₁₁ 0	0	0		
	12 M.U. EN CONSULTORIA DE INFORMACION Y COMUNICACION DIGITAL	I ₉₋₁₉₋₁₂ 8	4	4	I ₁₀₋₁₉₋₁₂ 73%	I ₁₁₋₁₉₋₁₂ 3%	I ₁₂₋₁₉₋₁₂ 2	2	0	I ₁₃₋₁₉₋₁₂ 2	2	0		
	13 M.U. EN EN ESTUDIOS AVANZADOS DE LITERATURA Y CINE EN LENGUA INGLESA	I ₉₋₁₉₋₁₃ 0	0	0	I ₁₀₋₁₉₋₁₃ ---	I ₁₁₋₁₉₋₁₃ 0%	I ₁₂₋₁₉₋₁₃ 0	0	0	I ₁₃₋₁₉₋₁₃ 0	0	0		
	14 M.U. EN GESTION DEL PATRIMONIO CULTURAL	I ₉₋₁₉₋₁₄ 21	16	5	I ₁₀₋₁₉₋₁₄ 88%	I ₁₁₋₁₉₋₁₄ 7%	I ₁₂₋₁₉₋₁₄ 0	0	0	I ₁₃₋₁₉₋₁₄ 0	0	0		
	15 M.U. EN ORDENACION TERRITORIAL Y MEDIOAMBIENTAL	I ₉₋₁₉₋₁₅ 0	0	0	I ₁₀₋₁₉₋₁₅ 0%	I ₁₁₋₁₉₋₁₅ 0%	I ₁₂₋₁₉₋₁₅ 0	0	0	I ₁₃₋₁₉₋₁₅ 0	0	0		
	16 M.U. EN TEC. DE LA INF. GEOG. PARA LA ORD. DEL TERRITORIO: SIG Y TELED.	I ₉₋₁₉₋₁₆ 0	0	0	I ₁₀₋₁₉₋₁₆ 0%	I ₁₁₋₁₉₋₁₆ 0%	I ₁₂₋₁₉₋₁₆ 4	3	1	I ₁₃₋₁₉₋₁₆ 3	2	1		
	17 M.U. EN TRADUCCION DE TEXTOS ESPECIALIZADOS	I ₉₋₁₉₋₁₇ 10	8	2	I ₁₀₋₁₉₋₁₇ 91%	I ₁₁₋₁₉₋₁₇ 3%	I ₁₂₋₁₉₋₁₇ 0	0	0	I ₁₃₋₁₉₋₁₇ 0	0	0		
	18 MOVILIDAD 1 Y 2 CICLO GRADO	I ₉₋₁₉₋₁₈ 0	0	0	I ₁₀₋₁₉₋₁₈ ---	I ₁₁₋₁₉₋₁₈ 0%	I ₁₂₋₁₉₋₁₈ 0	0	0	I ₁₃₋₁₉₋₁₈ 0	0	0		

NOMBRE DEL CENTRO	TITULACIÓN	I_9 1123			$I_{10}=I_9/I_6$ 34%			$I_{11ij}=I_{9ij}/I_{6i}$	I_{12} 277			I_{13} 230				
		721	402		La proporción de práct. curriculares en cada centro y cada titulación frente al total de las práct. de ese centro y de esa titulación	La proporción de las práct. curriculares de cada titulación de un centro frente al total de las práct. del centro	104		173	88	142					
		Nº de prácticas curriculares			M	H		Nº de trabajos fin de estudios totales			M	H	Nº de estudiantes que realizan el trabajo fin de estudios			
20	F. DE CIENCIAS SOCIALES Y HUMANAS DE TERUEL	I_{9-20} 166	130 36			I_{10-20} 82%		82%	I_{12-20} 2	2 0			I_{13-20} 2	2 0		
	1 GRADO EN ADMINISTRACIÓN Y DIRECCIÓN DE EMPRESAS		I_{9-20-1} 25	11	14		$I_{10-20-1}$ 68%	$I_{11-20-1}$ 12%		$I_{12-20-1}$ 0	0	0		$I_{13-20-1}$ 0	0	0
	2 G. EN BELLAS ARTES		I_{9-20-2} 15	12	3		$I_{10-20-2}$ 75%	$I_{11-20-2}$ 7%		$I_{12-20-2}$ 0	0	0		$I_{13-20-2}$ 0	0	0
	3 G. EN MAESTRO EDUCACIÓN INFANTIL		I_{9-20-3} 0	0	0		$I_{10-20-3}$ 0%	$I_{11-20-3}$ 0%		$I_{12-20-3}$ 0	0	0		$I_{13-20-3}$ 0	0	0
	4 G. EN MAESTRO EDUCACIÓN PRIMARIA		I_{9-20-4} 0	0	0		$I_{10-20-4}$ ---	$I_{11-20-4}$ 0%		$I_{12-20-4}$ 0	0	0		$I_{13-20-4}$ 0	0	0
	5 G. EN PSICOLOGÍA		I_{9-20-5} 60	52	8		$I_{10-20-5}$ 81%	$I_{11-20-5}$ 30%		$I_{12-20-5}$ 2	2	0		$I_{13-20-5}$ 2	2	0
	6 M.U. EN PROFESORADO		I_{9-20-6} 0	0	0		$I_{10-20-6}$ ---	$I_{11-20-6}$ 0%		$I_{12-20-6}$ 0	0	0		$I_{13-20-6}$ 0	0	0
	7 M.U. EN PSICOLOGÍA GENERAL SANITARIA		I_{9-20-7} 64	53	11		$I_{10-20-7}$ 94%	$I_{11-20-7}$ 32%		$I_{12-20-7}$ 0	0	0		$I_{13-20-7}$ 0	0	0
	8 MOVILIDAD 1 Y 2 CICLO GRADO		I_{9-20-8} 2	2	0		$I_{10-20-8}$ 100%	$I_{11-20-8}$ 1%		$I_{12-20-8}$ 0	0	0		$I_{13-20-8}$ 0	0	0
21	FACULTAD DE MEDICINA	I_{9-21} 12	11 1			I_{10-21} 9%		9%	I_{12-21} 0	0 0			I_{13-21} 0	0 0		
	1 G. EN MEDICINA		I_{9-21-1} 12	11	1		$I_{10-21-1}$ 9%	$I_{11-21-1}$ 9%		$I_{12-21-1}$ 0	0	0		$I_{13-21-1}$ 0	0	0
	2 M.U. COND. GENÉT., NUTRIC. Y AMB. DEL CRECIMIENTO Y DESARROLLO		I_{9-21-2} 0	0	0		$I_{10-21-2}$ 0%	$I_{11-21-2}$ 0%		$I_{12-21-2}$ 0	0	0		$I_{13-21-2}$ 0	0	0
	3 M.U. EN SALUD PÚBLICA		I_{9-21-3} 0	0	0		$I_{10-21-3}$ 0%	$I_{11-21-3}$ 0%		$I_{12-21-3}$ 0	0	0		$I_{13-21-3}$ 0	0	0
22	FACULTAD DE VETERINARIA	I_{9-22} 197	138 59			I_{10-22} 43%		43%	I_{12-22} 23	17 6			I_{13-22} 19	14 5		
	1 VETERINARIA		I_{9-22-1} 0	0	0		$I_{10-22-1}$ 0%	$I_{11-22-1}$ 0%		$I_{12-22-1}$ 0	0	0		$I_{13-22-1}$ 0	0	0
	2 G. EN CIENCIA Y TECN. ALIMENTOS		I_{9-22-2} 43	27	16		$I_{10-22-2}$ 65%	$I_{11-22-2}$ 9%		$I_{12-22-2}$ 2	1	1		$I_{13-22-2}$ 2	1	1
	3 G. EN VETERINARIA		I_{9-22-3} 149	108	41		$I_{10-22-3}$ 40%	$I_{11-22-3}$ 33%		$I_{12-22-3}$ 13	12	1		$I_{13-22-3}$ 10	9	1
	4 M.U. EN CALIDAD, SEGURIDAD Y TECNOLOGÍA DE LOS ALIMENTOS		I_{9-22-4} 0	0	0		$I_{10-22-4}$ ---	$I_{11-22-4}$ 0%		$I_{12-22-4}$ 5	2	3		$I_{13-22-4}$ 4	2	2
	5 M.U. EN NUTRICIÓN ANIMAL		I_{9-22-5} 0	0	0		$I_{10-22-5}$ ---	$I_{11-22-5}$ 0%		$I_{12-22-5}$ 0	0	0		$I_{13-22-5}$ 0	0	0
	6 M.U. EN SANIDAD Y PRODUCCIÓN PORCINA		I_{9-22-6} 5	3	2		$I_{10-22-6}$ 63%	$I_{11-22-6}$ 1%		$I_{12-22-6}$ 3	2	1		$I_{13-22-6}$ 3	2	1
	7 MOVILIDAD 1 Y 2 CICLO GRADO		I_{9-22-7} 0	0	0		$I_{10-22-7}$ 0%	$I_{11-22-7}$ 0%		$I_{12-22-7}$ 0	0	0		$I_{13-22-7}$ 0	0	0

NOMBRE DEL CENTRO	TITULACIÓN	I ₁₄ 97			I ₁₅ 94			I ₁₆ -I ₆ , I ₁₂ , I ₁₄ 3650			I ₁₇ 3008		
		Nº de prácticas especiales	convenios	especiales	Nº de estudiantes que realizan convenios especiales	M	H	Nº total de estancias realizadas (incluye prácticas, trabajo fin de estudios y convenios especiales)	M	H	Nº total de estudiantes que realizan estancias (incluye prácticas, trabajo fin de estudios y convenios especiales)	M	H
1 E. DE INGENIERÍA ARQUITECTURA		I ₁₄₋₁ 51		17 34	I ₁₅₋₁ 50		16 34	I ₁₆₋₁ 871		261 610	I ₁₇₋₁ 686		210 476
	1 ING. EN INFORMÁTICA		I ₁₄₋₁₋₁	1 0 1		I ₁₅₋₁₋₁	1 0 1		I ₁₆₋₁₋₁	2 1 1		I ₁₇₋₁₋₁	2 1 1
	2 ING. INDUSTRIAL		I ₁₄₋₁₋₂	2 2 0		I ₁₅₋₁₋₂	2 2 0		I ₁₆₋₁₋₂	4 2 2		I ₁₇₋₁₋₂	3 2 1
	3 G. EN ESTUDIOS EN ARQUITECTURA		I ₁₄₋₁₋₃	0 0 0		I ₁₅₋₁₋₃	0 0 0		I ₁₆₋₁₋₃	32 19 13		I ₁₇₋₁₋₃	31 18 13
	4 G. INGENIERIA DE TECNOLOGIAS INDUSTRIALES		I ₁₄₋₁₋₄	4 0 4		I ₁₅₋₁₋₄	4 0 4		I ₁₆₋₁₋₄	123 40 83		I ₁₇₋₁₋₄	93 28 65
	5 G. ING. DE TEC. Y SERVICIOS DE TELECOMUNICACIONES		I ₁₄₋₁₋₅	4 2 2		I ₁₅₋₁₋₅	4 2 2		I ₁₆₋₁₋₅	30 10 20		I ₁₇₋₁₋₅	24 8 16
	6 G. INGENIERÍA ELÉCTRICA		I ₁₄₋₁₋₆	2 0 2		I ₁₅₋₁₋₆	2 0 2		I ₁₆₋₁₋₆	50 6 44		I ₁₇₋₁₋₆	42 6 36
	7 G. INGENIERIA ELECTRONICA Y AUTOMÁTICA		I ₁₄₋₁₋₇	13 5 8		I ₁₅₋₁₋₇	13 5 8		I ₁₆₋₁₋₇	53 6 47		I ₁₇₋₁₋₇	37 6 31
	8 G. ING. EN DISEÑO INDUSTRIAL Y DESARROLLO DE PRODUCTO		I ₁₄₋₁₋₈	4 2 2		I ₁₅₋₁₋₈	4 2 2		I ₁₆₋₁₋₈	54 29 25		I ₁₇₋₁₋₈	44 24 20
	9 G. EN INGENIERÍA INFORMÁTICA		I ₁₄₋₁₋₉	3 2 1		I ₁₅₋₁₋₉	2 1 1		I ₁₆₋₁₋₉	69 13 56		I ₁₇₋₁₋₉	48 8 40
	10 G. EN INGENIERÍA MECÁNICA		I ₁₄₋₁₋₁₀	7 1 6		I ₁₅₋₁₋₁₀	7 1 6		I ₁₆₋₁₋₁₀	150 30 120		I ₁₇₋₁₋₁₀	115 22 93
	11 G. EN INGENIERÍA QUÍMICA		I ₁₄₋₁₋₁₁	2 0 2		I ₁₅₋₁₋₁₁	2 0 2		I ₁₆₋₁₋₁₁	32 12 20		I ₁₇₋₁₋₁₁	30 12 18
	12 M.U. EN ARQUITECTURA		I ₁₄₋₁₋₁₂	0 0 0		I ₁₅₋₁₋₁₂	0 0 0		I ₁₆₋₁₋₁₂	45 27 18		I ₁₇₋₁₋₁₂	35 22 13
	13 M.U. EN ENERGÍAS RENOVABLES Y EFICIENCIA ENERGÉTICA		I ₁₄₋₁₋₁₃	1 0 1		I ₁₅₋₁₋₁₃	1 0 1		I ₁₆₋₁₋₁₃	8 3 5		I ₁₇₋₁₋₁₃	7 3 4
	14 M.U. EN INGENIERÍA BIOMÉDICA		I ₁₄₋₁₋₁₄	2 2 0		I ₁₅₋₁₋₁₄	2 2 0		I ₁₆₋₁₋₁₄	20 9 11		I ₁₇₋₁₋₁₄	17 8 9
	15 M.U. EN INGENIERÍA DE DISEÑO DE PRODUCTO		I ₁₄₋₁₋₁₅	0 0 0		I ₁₅₋₁₋₁₅	0 0 0		I ₁₆₋₁₋₁₅	8 7 1		I ₁₇₋₁₋₁₅	7 6 1
	16 M.U. EN INGENIERÍA ELECTRÓNICA		I ₁₄₋₁₋₁₆	3 1 2		I ₁₅₋₁₋₁₆	3 1 2		I ₁₆₋₁₋₁₆	6 1 5		I ₁₇₋₁₋₁₆	6 1 5
	17 M.U. EN INGENIERÍA INDUSTRIAL		I ₁₄₋₁₋₁₇	3 0 3		I ₁₅₋₁₋₁₇	3 0 3		I ₁₆₋₁₋₁₇	130 28 102		I ₁₇₋₁₋₁₇	97 18 79
	18 M.U. EN INGENIERÍA INFORMÁTICA		I ₁₄₋₁₋₁₈	0 0 0		I ₁₅₋₁₋₁₈	0 0 0		I ₁₆₋₁₋₁₈	16 3 13		I ₁₇₋₁₋₁₈	12 2 10
	19 M.U. EN INGENIERÍA MECÁNICA		I ₁₄₋₁₋₁₉	0 0 0		I ₁₅₋₁₋₁₉	0 0 0		I ₁₆₋₁₋₁₉	9 1 8		I ₁₇₋₁₋₁₉	7 1 6
	20 M.U. EN INGENIERÍA QUÍMICA		I ₁₄₋₁₋₂₀	0 0 0		I ₁₅₋₁₋₂₀	0 0 0		I ₁₆₋₁₋₂₀	21 10 11		I ₁₇₋₁₋₂₀	20 10 10
	21 M.U. EN INGENIERÍA TELECOMUNICACIÓN		I ₁₄₋₁₋₂₁	0 0 0		I ₁₅₋₁₋₂₁	0 0 0		I ₁₆₋₁₋₂₁	3 1 2		I ₁₇₋₁₋₂₁	3 1 2
	22 MOVILIDAD 1 Y 2 CICLO GRADO		I ₁₄₋₁₋₂₂	0 0 0		I ₁₅₋₁₋₂₂	0 0 0		I ₁₆₋₁₋₂₂	4 3 1		I ₁₇₋₁₋₂₂	4 3 1
	23 MOVILIDAD 1 Y 2 CICLO MASTER		I ₁₄₋₁₋₂₃	0 0 0		I ₁₅₋₁₋₂₃	0 0 0		I ₁₆₋₁₋₂₃	2 0 2		I ₁₇₋₁₋₂₃	2 0 2

NOMBRE DEL CENTRO	TITULACIÓN	I ₁₄ 97			I ₁₅ 94			I _{16-16, I_{12, I₁₄ 3650}}			I ₁₇ 3008		
		Nº de prácticas especiales	M	H	Nº de estudiantes que realizan convenios especiales	M	H	Nº total de estancias realizadas (incluye prácticas, trabajo fin de estudios y convenios especiales)	M	H	Nº total de estudiantes que realizan estancias (incluye prácticas, trabajo fin de estudios y convenios especiales)	M	H
2	F. DE CIENCIAS DE LA SALUD	I ₁₄₋₂ 0	0	0	I ₁₅₋₂ 0	0	0	I ₁₆₋₂ 40	25	15	I ₁₇₋₂ 40	25	15
	1 G. EN ENFERMERÍA	I ₁₄₋₂₋₁ 0	0	0	I ₁₅₋₂₋₁ 0	0	0	I ₁₆₋₂₋₁ 2	2	0	I ₁₇₋₂₋₁ 2	2	0
	2 G. EN FISIOTERAPIA	I ₁₄₋₂₋₂ 0	0	0	I ₁₅₋₂₋₂ 0	0	0	I ₁₆₋₂₋₂ 36	21	15	I ₁₇₋₂₋₂ 36	21	15
	3 G. EN TERAPIA OCUPACIONAL	I ₁₄₋₂₋₃ 0	0	0	I ₁₅₋₂₋₃ 0	0	0	I ₁₆₋₂₋₃ 1	1	0	I ₁₇₋₂₋₃ 1	1	0
	4 M.U. EN INICIAC. A LA INVESTIG. EN CIENCIAS DE LA ENFERMERÍA	I ₁₄₋₂₋₄ 0	0	0	I ₁₅₋₂₋₄ 0	0	0	I ₁₆₋₂₋₄ 1	1	0	I ₁₇₋₂₋₄ 1	1	0
3	E.U. DE ENFERMERÍA DE HUESCA	I ₁₄₋₃ 0	0	0	I ₁₅₋₃ 0	0	0	I ₁₆₋₃ 1	1	0	I ₁₇₋₃ 1	1	0
	1 G. EN ENFERMERÍA	I ₁₄₋₃₋₁ 0	0	0	I ₁₅₋₃₋₁ 0	0	0	I ₁₆₋₃₋₁ 1	1	0	I ₁₇₋₃₋₁ 1	1	0
4	E.U. DE ENFERMERÍA DE TERUEL	I ₁₄₋₄ 0	0	0	I ₁₅₋₄ 0	0	0	I ₁₆₋₄ 4	2	2	I ₁₇₋₄ 3	2	1
	1 G. EN ENFERMERÍA	I ₁₄₋₄₋₁ 0	0	0	I ₁₅₋₄₋₁ 0	0	0	I ₁₆₋₄₋₁ 4	2	2	I ₁₇₋₄₋₁ 3	2	1
5	F. DE EMPRESA Y GESTIÓN PÚBLICA DE HUESCA	I ₁₄₋₅ 8	6	2	I ₁₅₋₅ 7	5	2	I ₁₆₋₅ 77	41	36	I ₁₇₋₅ 59	31	28
	1 G. EN ADMINISTRACIÓN Y DIRECCIÓN DE EMPRESAS	I ₁₄₋₅₋₁ 8	6	2	I ₁₅₋₅₋₁ 7	5	2	I ₁₆₋₅₋₁ 63	30	33	I ₁₇₋₅₋₁ 48	23	25
	2 G. EN GESTIÓN Y ADMINISTRACIÓN PÚBLICA	I ₁₄₋₅₋₂ 0	0	0	I ₁₅₋₅₋₂ 0	0	0	I ₁₆₋₅₋₂ 7	5	2	I ₁₇₋₅₋₂ 6	4	2
	3 M.U. EN DIRECCIÓN Y PLANIFICACIÓN DE TURISMO	I ₁₄₋₅₋₃ 0	0	0	I ₁₅₋₅₋₃ 0	0	0	I ₁₆₋₅₋₃ 7	6	1	I ₁₇₋₅₋₃ 5	4	1
7	FACULTAD DE CIENCIAS SOCIALES Y DEL TRABAJO	I ₁₄₋₇ 2	2	0	I ₁₅₋₇ 2	2	0	I ₁₆₋₇ 55	37	18	I ₁₇₋₇ 46	32	14
	1 G. EN RELACIONES LABORALES Y RECURSOS HUMANOS	I ₁₄₋₇₋₁ 2	2	0	I ₁₅₋₇₋₁ 2	2	0	I ₁₆₋₇₋₁ 45	29	16	I ₁₇₋₇₋₁ 37	25	12
	2 G. EN TRABAJO SOCIAL	I ₁₄₋₇₋₂ 0	0	0	I ₁₅₋₇₋₂ 0	0	0	I ₁₆₋₇₋₂ 10	8	2	I ₁₇₋₇₋₂ 9	7	2
	3 M.U. EN RELACIONES DE GÉNERO	I ₁₄₋₇₋₃ 0	0	0	I ₁₅₋₇₋₃ 0	0	0	I ₁₆₋₇₋₃ 0	0	0	I ₁₇₋₇₋₃ 0	0	0
9	E.U. DE TURISMO DE ZARAGOZA	I ₁₄₋₉ 0	0	0	I ₁₅₋₉ 0	0	0	I ₁₆₋₉ 4	1	3	I ₁₇₋₉ 4	1	3
	1 G. EN TURISMO	I ₁₄₋₉₋₁ 0	0	0	I ₁₅₋₉₋₁ 0	0	0	I ₁₆₋₉₋₁ 4	1	3	I ₁₇₋₉₋₁ 4	1	3
10	E.U. POLITÉCNICA DE LA ALMUNIA DE DOÑA GODINA	I ₁₄₋₁₀ 8	0	8	I ₁₅₋₁₀ 8	0	8	I ₁₆₋₁₀ 20	5	15	I ₁₇₋₁₀ 18	5	13
	1 G. EN INGENIERÍA DE LA EDIFICACIÓN	I ₁₄₋₁₀₋₁ 0	0	0	I ₁₅₋₁₀₋₁ 0	0	0	I ₁₆₋₁₀₋₁ 1	0	1	I ₁₇₋₁₀₋₁ 1	0	1
	2 G. EN INGENIERÍA CIVIL	I ₁₄₋₁₀₋₂ 1	0	1	I ₁₅₋₁₀₋₂ 1	0	1	I ₁₆₋₁₀₋₂ 4	2	2	I ₁₇₋₁₀₋₂ 4	2	2
	3 G. EN INGENIERÍA DE ORGANIZACIÓN INDUSTRIAL	I ₁₄₋₁₀₋₃ 1	0	1	I ₁₅₋₁₀₋₃ 1	0	1	I ₁₆₋₁₀₋₃ 5	3	2	I ₁₇₋₁₀₋₃ 5	3	2
	4 G. EN INGENIERÍA MECATRÓNICA	I ₁₄₋₁₀₋₄ 6	0	6	I ₁₅₋₁₀₋₄ 6	0	6	I ₁₆₋₁₀₋₄ 10	0	10	I ₁₇₋₁₀₋₄ 8	0	8
	5 MOVILIDAD 1 Y 2 CICLO GRADO	I ₁₄₋₁₀₋₅ 0	0	0	I ₁₅₋₁₀₋₅ 0	0	0	I ₁₆₋₁₀₋₅ 0	0	0	I ₁₇₋₁₀₋₅ 0	0	0

NOMBRE DEL CENTRO	TITULACIÓN	I ₁₄ 97 39 58			I ₁₅ 94 37 57			I ₁₆ -I ₆ ,I ₁₂ ,I ₁₄ 3650 2044 1606			I ₁₇ 3008 1703 1305			
		Nº de prácticas convenios especiales M H			Nº de estudiantes que realizan convenios especiales M H			Nº total de estancias realizadas (incluye prácticas, trabajo fin de estudios y convenios especiales) M H			Nº total de estudiantes que realizan estancias (incluye prácticas, trabajo fin de estudios y convenios especiales) M H			
11 E.U. POLITÉCNICA DE TERUEL		I ₁₄₋₁₁ 3	7	2	I ₁₅₋₁₁ 3	7	2	I ₁₆₋₁₁ 18	4	14	I ₁₇₋₁₁ 13	2	11	
	1 G. INGENIERÍA ELECTRÓNICA Y AUTOMÁTICA		I ₁₄₋₁₁₋₁ 2	1	1	I ₁₅₋₁₁₋₁ 2	1	1	I ₁₆₋₁₁₋₁ 13	4	9	I ₁₇₋₁₁₋₁ 9	2	7
	2 G. EN INGENIERÍA INFORMÁTICA		I ₁₄₋₁₁₋₂ 1	0	1	I ₁₅₋₁₁₋₂ 1	0	1	I ₁₆₋₁₁₋₂ 5	0	5	I ₁₇₋₁₁₋₂ 4	0	4
12 ESCUELA POLITÉCNICA SUPERIOR DE HUESCA		I ₁₄₋₁₂ 2	7	7	I ₁₅₋₁₂ 2	7	7	I ₁₆₋₁₂ 89	37	52	I ₁₇₋₁₂ 72	37	47	
	1 G. EN CIENCIAS AMBIENTALES		I ₁₄₋₁₂₋₁ 2	1	1	I ₁₅₋₁₂₋₁ 2	1	1	I ₁₆₋₁₂₋₁ 65	31	34	I ₁₇₋₁₂₋₁ 51	25	26
	2 G. EN ING. AGROALIMENTARIA Y DEL MEDIO RURAL		I ₁₄₋₁₂₋₂ 0	0	0	I ₁₅₋₁₂₋₂ 0	0	0	I ₁₆₋₁₂₋₂ 18	6	12	I ₁₇₋₁₂₋₂ 16	6	10
	3 M.U. EN INGENIERÍA AGRONÓMICA		I ₁₄₋₁₂₋₃ 0	0	0	I ₁₅₋₁₂₋₃ 0	0	0	I ₁₆₋₁₂₋₃ 6	0	6	I ₁₇₋₁₂₋₃ 5	0	5
13 FACULTAD DE CIENCIAS		I ₁₄₋₁₃ 12	3	9	I ₁₅₋₁₃ 11	3	8	I ₁₆₋₁₃ 271	157	114	I ₁₇₋₁₃ 250	146	104	
	1 GRADO EN BIOTECNOLOGÍA		I ₁₄₋₁₃₋₁ 0	0	0	I ₁₅₋₁₃₋₁ 0	0	0	I ₁₆₋₁₃₋₁ 63	49	14	I ₁₇₋₁₃₋₁ 61	47	14
	2 GRADO EN FÍSICA		I ₁₄₋₁₃₋₂ 7	0	7	I ₁₅₋₁₃₋₂ 6	0	6	I ₁₆₋₁₃₋₂ 40	11	29	I ₁₇₋₁₃₋₂ 37	10	27
	3 GRADO EN GEOLOGÍA		I ₁₄₋₁₃₋₃ 0	0	0	I ₁₅₋₁₃₋₃ 0	0	0	I ₁₆₋₁₃₋₃ 3	2	1	I ₁₇₋₁₃₋₃ 3	2	1
	4 GRADO EN MATEMÁTICAS		I ₁₄₋₁₃₋₄ 5	3	2	I ₁₅₋₁₃₋₄ 5	3	2	I ₁₆₋₁₃₋₄ 9	5	4	I ₁₇₋₁₃₋₄ 8	5	3
	5 GRADO EN ÓPTICA Y OPTOMETRÍA		I ₁₄₋₁₃₋₅ 0	0	0	I ₁₅₋₁₃₋₅ 0	0	0	I ₁₆₋₁₃₋₅ 49	41	8	I ₁₇₋₁₃₋₅ 47	39	8
	6 GRADO EN QUÍMICA		I ₁₄₋₁₃₋₆ 0	0	0	I ₁₅₋₁₃₋₆ 0	0	0	I ₁₆₋₁₃₋₆ 74	36	38	I ₁₇₋₁₃₋₆ 69	32	37
	7 M. U. EN BIOLOGÍA MOLECULAR Y CELULAR		I ₁₄₋₁₃₋₇ 0	0	0	I ₁₅₋₁₃₋₇ 0	0	0	I ₁₆₋₁₃₋₇ 1	0	1	I ₁₇₋₁₃₋₇ 1	0	1
	8 M. U. EN FÍSICA Y TECNOLOGÍAS FÍSICAS		I ₁₄₋₁₃₋₈ 0	0	0	I ₁₅₋₁₃₋₈ 0	0	0	I ₁₆₋₁₃₋₈ 1	0	1	I ₁₇₋₁₃₋₈ 1	0	1
	9 M. U. EN GEOLOGÍA: TÉCNICAS Y APLICACIONES		I ₁₄₋₁₃₋₉ 0	0	0	I ₁₅₋₁₃₋₉ 0	0	0	I ₁₆₋₁₃₋₉ 2	0	2	I ₁₇₋₁₃₋₉ 1	0	1
	10 M. U. EN MAT. NANOSTRUCT. PARA APLIC. NANOTECNOLÓGICAS		I ₁₄₋₁₃₋₁₀ 0	0	0	I ₁₅₋₁₃₋₁₀ 0	0	0	I ₁₆₋₁₃₋₁₀ 23	9	14	I ₁₇₋₁₃₋₁₀ 16	7	9
	11 M.U. EN MODELIZACIÓN MAT., ESTADÍSTICA Y COMPUTACIÓN		I ₁₄₋₁₃₋₁₁ 0	0	0	I ₁₅₋₁₃₋₁₁ 0	0	0	I ₁₆₋₁₃₋₁₁ 2	1	1	I ₁₇₋₁₃₋₁₁ 2	1	1
	12 M.U. EN NANOTECNOLOGÍA MEDIOAMBIENTAL		I ₁₄₋₁₃₋₁₂ 0	0	0	I ₁₅₋₁₃₋₁₂ 0	0	0	I ₁₆₋₁₃₋₁₂ 0	0	0	I ₁₇₋₁₃₋₁₂ 0	0	0
	13 M. U. EN QUÍMICA INDUSTRIAL		I ₁₄₋₁₃₋₁₃ 0	0	0	I ₁₅₋₁₃₋₁₃ 0	0	0	I ₁₆₋₁₃₋₁₃ 1	1	0	I ₁₇₋₁₃₋₁₃ 1	1	0
	14 M. U. EN QUÍMICA MOLECULAR Y CATALISIS HOMOGÉNEA		I ₁₄₋₁₃₋₁₄ 0	0	0	I ₁₅₋₁₃₋₁₄ 0	0	0	I ₁₆₋₁₃₋₁₄ 3	2	1	I ₁₇₋₁₃₋₁₄ 3	2	1
14 F. DE CIENCIAS DE LA SALUD Y EL DEPORTE DE HUESCA		I ₁₄₋₁₄ 0	0	0	I ₁₅₋₁₄ 0	0	0	I ₁₆₋₁₄ 143	70	73	I ₁₇₋₁₄ 131	60	71	
	1 G. EN MEDICINA		I ₁₄₋₁₄₋₁ 0	0	0	I ₁₅₋₁₄₋₁ 0	0	0	I ₁₆₋₁₄₋₁ 4	3	1	I ₁₇₋₁₄₋₁ 4	3	1
	2 G. EN CIENCIAS DE LA ACTIVIDAD FÍSICA Y DEL DEPORTE		I ₁₄₋₁₄₋₂ 0	0	0	I ₁₅₋₁₄₋₂ 0	0	0	I ₁₆₋₁₄₋₂ 66	21	45	I ₁₇₋₁₄₋₂ 61	17	44
	3 G. EN NUTRICIÓN HUMANA Y DIETÉTICA		I ₁₄₋₁₄₋₃ 0	0	0	I ₁₅₋₁₄₋₃ 0	0	0	I ₁₆₋₁₄₋₃ 57	40	17	I ₁₇₋₁₄₋₃ 50	34	16
	4 G. EN ODONTOLÓGIA		I ₁₄₋₁₄₋₄ 0	0	0	I ₁₅₋₁₄₋₄ 0	0	0	I ₁₆₋₁₄₋₄ 8	4	4	I ₁₇₋₁₄₋₄ 8	4	4
	5 M.U. EN EVAL. Y ENTRENAMIENTO FÍSICO PARA LA SALUD		I ₁₄₋₁₄₋₅ 0	0	0	I ₁₅₋₁₄₋₅ 0	0	0	I ₁₆₋₁₄₋₅ 8	2	6	I ₁₇₋₁₄₋₅ 8	2	6

NOMBRE DEL CENTRO	TITULACIÓN	I ₁₄ 97 39 58			I ₁₅ 94 37 57			I ₁₆ -I ₆ , I ₁₂ , I ₁₄ 3650 2044 1606			I ₁₇ 3008 1703 1305			
		Nº de prácticas convenios especiales M H			Nº de estudiantes que realizan convenios especiales M H			Nº total de estancias realizadas (incluye prácticas, trabajo fin de estudios y convenios especiales) M H			Nº total de estudiantes que realizan estancias (incluye prácticas, trabajo fin de estudios y convenios especiales) M H			
15	F. DE ECONOMÍA Y EMPRESA	I ₁₄₋₁₅ 4	4	0	I ₁₅₋₁₅ 4	4	0	I ₁₆₋₁₅ 744	449	295	I ₁₇₋₁₅ 554	328	226	
	1 G. EN ADMINISTRACIÓN Y DIRECCIÓN DE EMPRESAS		I ₁₄₋₁₅₋₁ 1	1	0	I ₁₅₋₁₅₋₁ 1	1	0	I ₁₆₋₁₅₋₁ 327	193	134	I ₁₇₋₁₅₋₁ 238	138	100
	2 G. EN ECONOMÍA		I ₁₄₋₁₅₋₂ 0	0	0	I ₁₅₋₁₅₋₂ 0	0	0	I ₁₆₋₁₅₋₂ 159	92	67	I ₁₇₋₁₅₋₂ 124	70	54
	3 G. EN FINANZAS Y CONTABILIDAD		I ₁₄₋₁₅₋₃ 0	0	0	I ₁₅₋₁₅₋₃ 0	0	0	I ₁₆₋₁₅₋₃ 94	57	37	I ₁₇₋₁₅₋₃ 68	39	29
	4 G. EN MARKETING E INVESTIGACIÓN DE MERCADOS		I ₁₄₋₁₅₋₄ 3	3	0	I ₁₅₋₁₅₋₄ 3	3	0	I ₁₆₋₁₅₋₄ 114	73	41	I ₁₇₋₁₅₋₄ 81	51	30
	5 M.U. EN AUDITORÍA		I ₁₄₋₁₅₋₅ 0	0	0	I ₁₅₋₁₅₋₅ 0	0	0	I ₁₆₋₁₅₋₅ 33	21	12	I ₁₇₋₁₅₋₅ 26	17	9
	6 M.U. EN CONTABILIDAD Y FINANZAS		I ₁₄₋₁₅₋₆ 0	0	0	I ₁₅₋₁₅₋₆ 0	0	0	I ₁₆₋₁₅₋₆ 2	1	1	I ₁₇₋₁₅₋₆ 2	1	1
	7 M.U. EN DIRECCIÓN, ESTRATEGIA Y MARKETING		I ₁₄₋₁₅₋₇ 0	0	0	I ₁₅₋₁₅₋₇ 0	0	0	I ₁₆₋₁₅₋₇ 1	1	0	I ₁₇₋₁₅₋₇ 1	1	0
	8 M.U. EN ECONOMÍA		I ₁₄₋₁₅₋₈ 0	0	0	I ₁₅₋₁₅₋₈ 0	0	0	I ₁₆₋₁₅₋₈ 1	0	1	I ₁₇₋₁₅₋₈ 1	0	1
	9 M.U. EN SOCIOLOGÍA DE LAS POLÍTICAS PÚBLICAS Y SOCIALES		I ₁₄₋₁₅₋₉ 0	0	0	I ₁₅₋₁₅₋₉ 0	0	0	I ₁₆₋₁₅₋₉ 7	7	0	I ₁₇₋₁₅₋₉ 7	7	0
	10 M.U. EN UNIÓN EUROPEA		I ₁₄₋₁₅₋₁₀ 0	0	0	I ₁₅₋₁₅₋₁₀ 0	0	0	I ₁₆₋₁₅₋₁₀ 5	4	1	I ₁₇₋₁₅₋₁₀ 5	4	1
	11 MOVILIDAD 1 Y 2 CICLO GRADO		I ₁₄₋₁₅₋₁₁ 0	0	0	I ₁₅₋₁₅₋₁₁ 0	0	0	I ₁₆₋₁₅₋₁₁ 1	0	1	I ₁₇₋₁₅₋₁₁ 1	0	1
16	F. DE CIENCIAS HUMANAS Y DE LA EDUCACIÓN DE HUESCA	I ₁₄₋₁₆ 0	0	0	I ₁₅₋₁₆ 0	0	0	I ₁₆₋₁₆ 1	0	1	I ₁₇₋₁₆ 1	0	1	
	1 G. EN MAESTRO EDUCACIÓN INFANTIL		I ₁₄₋₁₆₋₁ 0	0	0	I ₁₅₋₁₆₋₁ 0	0	0	I ₁₆₋₁₆₋₁ 0	0	0	I ₁₇₋₁₆₋₁ 0	0	0
	2 G. EN MAESTRO EDUCACIÓN PRIMARIA		I ₁₄₋₁₆₋₂ 0	0	0	I ₁₅₋₁₆₋₂ 0	0	0	I ₁₆₋₁₆₋₂ 0	0	0	I ₁₇₋₁₆₋₂ 0	0	0
	3 M. U. EN ESTUD. AVANZADOS SOBRE EL LENG. LA COMUNIC. Y SUS PAT.		I ₁₄₋₁₆₋₃ 0	0	0	I ₁₅₋₁₆₋₃ 0	0	0	I ₁₆₋₁₆₋₃ 0	0	0	I ₁₇₋₁₆₋₃ 0	0	0
	4 M.U. EN PROFESORADO		I ₁₄₋₁₆₋₄ 0	0	0	I ₁₅₋₁₆₋₄ 0	0	0	I ₁₆₋₁₆₋₄ 1	0	1	I ₁₇₋₁₆₋₄ 1	0	1
17	FACULTAD DE DERECHO	I ₁₄₋₁₇ 3	3	0	I ₁₅₋₁₇ 3	3	0	I ₁₆₋₁₇ 154	101	53	I ₁₇₋₁₇ 138	89	49	
	1 DERECHO		I ₁₄₋₁₇₋₁ 0	0	0	I ₁₅₋₁₇₋₁ 0	0	0	I ₁₆₋₁₇₋₁ 1	1	0	I ₁₇₋₁₇₋₁ 1	1	0
	2 G. EN DERECHO		I ₁₄₋₁₇₋₂ 0	0	0	I ₁₅₋₁₇₋₂ 0	0	0	I ₁₆₋₁₇₋₂ 22	13	9	I ₁₇₋₁₇₋₂ 22	13	9
	3 PROGRAMA CONJ. ADE/DERECHO		I ₁₄₋₁₇₋₃ 0	0	0	I ₁₅₋₁₇₋₃ 0	0	0	I ₁₆₋₁₇₋₃ 41	23	18	I ₁₇₋₁₇₋₃ 36	20	16
	4 M.U. EN ABOGACÍA		I ₁₄₋₁₇₋₄ 1	1	0	I ₁₅₋₁₇₋₄ 1	1	0	I ₁₆₋₁₇₋₄ 70	47	23	I ₁₇₋₁₇₋₄ 65	43	22
	5 M.U. EN GESTIÓN ADMINISTRATIVA		I ₁₄₋₁₇₋₅ 0	0	0	I ₁₅₋₁₇₋₅ 0	0	0	I ₁₆₋₁₇₋₅ 1	1	0	I ₁₇₋₁₇₋₅ 1	1	0
	6 M.U. EN PREVENCIÓN DE RIESGOS LABORALES		I ₁₄₋₁₇₋₆ 2	2	0	I ₁₅₋₁₇₋₆ 2	2	0	I ₁₆₋₁₇₋₆ 19	16	3	I ₁₇₋₁₇₋₆ 13	11	2

NOMBRE DEL CENTRO	TITULACIÓN	I ₁₄ 97			I ₁₅ 94			I _{16-16, I₁₂, I₁₄} 3650			I ₁₇ 3008			
		Nº de prácticas convenios especiales	M	H	Nº de estudiantes que realizan convenios especiales	M	H	Nº total de estancias realizadas (incluye prácticas, trabajo fin de estudios y convenios especiales)	M	H	Nº total de estudiantes que realizan estancias (incluye prácticas, trabajo fin de estudios y convenios especiales)	M	H	
18 FACULTAD DE EDUCACIÓN		I ₁₄₋₁₈ 0	0	0	I ₁₅₋₁₈ 0	0	0	I ₁₆₋₁₈ 17	12	5	I ₁₇₋₁₈ 17	12	5	
	1 G. EN MAESTRO EDUCACIÓN INFANTIL		I ₁₄₋₁₈₋₁ 0	0	0	I ₁₅₋₁₈₋₁ 0	0	0	I ₁₆₋₁₈₋₁ 0	0	0	I ₁₇₋₁₈₋₁ 0	0	0
	2 G. EN MAESTRO EDUCACIÓN PRIMARIA		I ₁₄₋₁₈₋₂ 0	0	0	I ₁₅₋₁₈₋₂ 0	0	0	I ₁₆₋₁₈₋₂ 2	2	0	I ₁₇₋₁₈₋₂ 2	2	0
	3 M.U. EN PROFESORADO		I ₁₄₋₁₈₋₃ 0	0	0	I ₁₅₋₁₈₋₃ 0	0	0	I ₁₆₋₁₈₋₃ 15	10	5	I ₁₇₋₁₈₋₃ 15	10	5
19 FACULTAD DE FILOSOFÍA Y LETRAS		I ₁₄₋₁₉ 0	0	0	I ₁₅₋₁₉ 0	0	0	I ₁₆₋₁₉ 316	219	97	I ₁₇₋₁₉ 249	175	74	
	1 G. EN ESTUDIOS CLÁSICOS		I ₁₄₋₁₉₋₁ 0	0	0	I ₁₅₋₁₉₋₁ 0	0	0	I ₁₆₋₁₉₋₁ 0	0	0	I ₁₇₋₁₉₋₁ 0	0	0
	2 G. EN ESTUDIOS INGLESES		I ₁₄₋₁₉₋₂ 0	0	0	I ₁₅₋₁₉₋₂ 0	0	0	I ₁₆₋₁₉₋₂ 1	1	0	I ₁₇₋₁₉₋₂ 1	1	0
	3 G. EN FILOLOGÍA HISPÁNICA		I ₁₄₋₁₉₋₃ 0	0	0	I ₁₅₋₁₉₋₃ 0	0	0	I ₁₆₋₁₉₋₃ 3	3	0	I ₁₇₋₁₉₋₃ 1	1	0
	4 G. EN FILOSOFÍA		I ₁₄₋₁₉₋₄ 0	0	0	I ₁₅₋₁₉₋₄ 0	0	0	I ₁₆₋₁₉₋₄ 0	0	0	I ₁₇₋₁₉₋₄ 0	0	0
	5 G. EN GEOGRAFÍA Y ORDENACIÓN DEL TERRITORIO		I ₁₄₋₁₉₋₅ 0	0	0	I ₁₅₋₁₉₋₅ 0	0	0	I ₁₆₋₁₉₋₅ 35	15	20	I ₁₇₋₁₉₋₅ 25	10	15
	6 G. EN HISTORIA		I ₁₄₋₁₉₋₆ 0	0	0	I ₁₅₋₁₉₋₆ 0	0	0	I ₁₆₋₁₉₋₆ 23	13	10	I ₁₇₋₁₉₋₆ 19	12	7
	7 G. EN HISTORIA DEL ARTE		I ₁₄₋₁₉₋₇ 0	0	0	I ₁₅₋₁₉₋₇ 0	0	0	I ₁₆₋₁₉₋₇ 37	34	3	I ₁₇₋₁₉₋₇ 29	27	2
	8 G. EN INF. Y DOCUMENTACIÓN		I ₁₄₋₁₉₋₈ 0	0	0	I ₁₅₋₁₉₋₈ 0	0	0	I ₁₆₋₁₉₋₈ 19	15	4	I ₁₇₋₁₉₋₈ 16	12	4
	9 G. EN LENGUAS MODERNAS		I ₁₄₋₁₉₋₉ 0	0	0	I ₁₅₋₁₉₋₉ 0	0	0	I ₁₆₋₁₉₋₉ 2	2	0	I ₁₇₋₁₉₋₉ 2	2	0
	10 G. EN PERIODISMO		I ₁₄₋₁₉₋₁₀ 0	0	0	I ₁₅₋₁₉₋₁₀ 0	0	0	I ₁₆₋₁₉₋₁₀ 117	87	30	I ₁₇₋₁₉₋₁₀ 91	69	22
	11 M.U. EN ESTUDIOS AVANZADOS EN HISTORIA DEL ARTE		I ₁₄₋₁₉₋₁₁ 0	0	0	I ₁₅₋₁₉₋₁₁ 0	0	0	I ₁₆₋₁₉₋₁₁ 3	2	1	I ₁₇₋₁₉₋₁₁ 3	2	1
	12 M.U. EN CONSULTORÍA DE INFORMACIÓN Y COMUNICACIÓN DIGITAL		I ₁₄₋₁₉₋₁₂ 0	0	0	I ₁₅₋₁₉₋₁₂ 0	0	0	I ₁₆₋₁₉₋₁₂ 13	9	4	I ₁₇₋₁₉₋₁₂ 8	4	4
	13 M.U. EN ESTUDIOS AVANZADOS DE LITERATURA Y CINE EN LENGUA INGLESA		I ₁₄₋₁₉₋₁₃ 0	0	0	I ₁₅₋₁₉₋₁₃ 0	0	0	I ₁₆₋₁₉₋₁₃ 0	0	0	I ₁₇₋₁₉₋₁₃ 0	0	0
	14 M.U. EN GESTIÓN DEL PATRIMONIO CULTURAL		I ₁₄₋₁₉₋₁₄ 0	0	0	I ₁₅₋₁₉₋₁₄ 0	0	0	I ₁₆₋₁₉₋₁₄ 24	16	8	I ₁₇₋₁₉₋₁₄ 21	16	5
	15 M.U. EN ORDENACIÓN TERRITORIAL Y MEDIOAMBIENTAL		I ₁₄₋₁₉₋₁₅ 0	0	0	I ₁₅₋₁₉₋₁₅ 0	0	0	I ₁₆₋₁₉₋₁₅ 11	7	4	I ₁₇₋₁₉₋₁₅ 8	5	3
	16 M.U. EN TEC. DE LA INF. GEOG. PARA LA ORD. DEL TERRITORIO. SIG Y TELED.		I ₁₄₋₁₉₋₁₆ 0	0	0	I ₁₅₋₁₉₋₁₆ 0	0	0	I ₁₆₋₁₉₋₁₆ 17	6	11	I ₁₇₋₁₉₋₁₆ 14	5	9
	17 M.U. EN TRADUCCIÓN DE TEXTOS ESPECIALIZADOS		I ₁₄₋₁₉₋₁₇ 0	0	0	I ₁₅₋₁₉₋₁₇ 0	0	0	I ₁₆₋₁₉₋₁₇ 11	9	2	I ₁₇₋₁₉₋₁₇ 11	9	2
	18 MOVILIDAD 1 Y 2 CICLO GRADO		I ₁₄₋₁₉₋₁₈ 0	0	0	I ₁₅₋₁₉₋₁₈ 0	0	0	I ₁₆₋₁₉₋₁₈ 0	0	0	I ₁₇₋₁₉₋₁₈ 0	0	0

NOMBRE DEL CENTRO	TITULACIÓN	I ₁₄ 97			I ₁₅ 94			I _{16-16, I₁₂, I₁₄} 3650			I ₁₇ 3008						
		Nº de prácticas convenios especiales	M	H	Nº de estudiantes que realizan convenios especiales	M	H	Nº total de estancias realizadas (incluye prácticas, trabajo fin de estudios y convenios especiales)	M	H	Nº total de estudiantes que realizan estancias (incluye prácticas, trabajo fin de estudios y convenios especiales)	M	H				
20 F. DE CIENCIAS SOCIALES Y HUMANAS DE TERUEL		I ₁₄₋₂₀ 1	0	1	I ₁₅₋₂₀ 1	0	1	I ₁₆₋₂₀ 205	162	43	I ₁₇₋₂₀ 180	142	38				
	1 GRADO EN ADMINISTRACIÓN Y DIRECCIÓN DE EMPRESAS		I ₁₄₋₂₀₋₁ 1	0	1		I ₁₅₋₂₀₋₁ 1	0	1		I ₁₆₋₂₀₋₁ 38	20	18		I ₁₇₋₂₀₋₁ 31	16	15
	2 G. EN BELLAS ARTES		I ₁₄₋₂₀₋₂ 0	0	0		I ₁₅₋₂₀₋₂ 0	0	0		I ₁₆₋₂₀₋₂ 20	16	4		I ₁₇₋₂₀₋₂ 19	16	3
	3 G. EN MAESTRO EDUCACIÓN INFANTIL		I ₁₄₋₂₀₋₃ 0	0	0		I ₁₅₋₂₀₋₃ 0	0	0		I ₁₆₋₂₀₋₃ 1	0	1		I ₁₇₋₂₀₋₃ 1	0	1
	4 G. EN MAESTRO EDUCACIÓN PRIMARIA		I ₁₄₋₂₀₋₄ 0	0	0		I ₁₅₋₂₀₋₄ 0	0	0		I ₁₆₋₂₀₋₄ 0	0	0		I ₁₇₋₂₀₋₄ 0	0	0
	5 G. EN PSICOLOGÍA		I ₁₄₋₂₀₋₅ 0	0	0		I ₁₅₋₂₀₋₅ 0	0	0		I ₁₆₋₂₀₋₅ 76	67	9		I ₁₇₋₂₀₋₅ 69	60	9
	6 M.U. EN PROFESORADO		I ₁₄₋₂₀₋₆ 0	0	0		I ₁₅₋₂₀₋₆ 0	0	0		I ₁₆₋₂₀₋₆ 0	0	0		I ₁₇₋₂₀₋₆ 0	0	0
	7 M.U. EN PSICOLOGÍA GENERAL SANITARIA		I ₁₄₋₂₀₋₇ 0	0	0		I ₁₅₋₂₀₋₇ 0	0	0		I ₁₆₋₂₀₋₇ 68	57	11		I ₁₇₋₂₀₋₇ 58	48	10
	8 MOVILIDAD 1 Y 2 CICLO GRADO		I ₁₄₋₂₀₋₈ 0	0	0		I ₁₅₋₂₀₋₈ 0	0	0		I ₁₆₋₂₀₋₈ 2	2	0		I ₁₇₋₂₀₋₈ 2	2	0
21 FACULTAD DE MEDICINA		I ₁₄₋₂₁ 0	0	0	I ₁₅₋₂₁ 0	0	0	I ₁₆₋₂₁ 141	105	36	I ₁₇₋₂₁ 134	102	32				
	1 G. EN MEDICINA		I ₁₄₋₂₁₋₁ 0	0	0		I ₁₅₋₂₁₋₁ 0	0	0		I ₁₆₋₂₁₋₁ 136	100	36		I ₁₇₋₂₁₋₁ 129	97	32
	2 M.U. COND. GENÉT., NUTRIC. Y AMB. DEL CRECIMIENTO Y DESARROLLO		I ₁₄₋₂₁₋₂ 0	0	0		I ₁₅₋₂₁₋₂ 0	0	0		I ₁₆₋₂₁₋₂ 3	3	0		I ₁₇₋₂₁₋₂ 3	3	0
	3 M.U. EN SALUD PÚBLICA		I ₁₄₋₂₁₋₃ 0	0	0		I ₁₅₋₂₁₋₃ 0	0	0		I ₁₆₋₂₁₋₃ 2	2	0		I ₁₇₋₂₁₋₃ 2	2	0
22 FACULTAD DE VETERINARIA		I ₁₄₋₂₂ 3	2	1	I ₁₅₋₂₂ 3	2	1	I ₁₆₋₂₂ 479	355	124	I ₁₇₋₂₂ 412	309	103				
	1 VETERINARIA		I ₁₄₋₂₂₋₁ 0	0	0		I ₁₅₋₂₂₋₁ 0	0	0		I ₁₆₋₂₂₋₁ 1	1	0		I ₁₇₋₂₂₋₁ 1	1	0
	2 G. EN CIENCIA Y TECN. ALIMENTOS		I ₁₄₋₂₂₋₂ 2	1	1		I ₁₅₋₂₂₋₂ 2	1	1		I ₁₆₋₂₂₋₂ 70	46	24		I ₁₇₋₂₂₋₂ 66	44	22
	3 G. EN VETERINARIA		I ₁₄₋₂₂₋₃ 0	0	0		I ₁₅₋₂₂₋₃ 0	0	0		I ₁₆₋₂₂₋₃ 390	299	91		I ₁₇₋₂₂₋₃ 333	256	77
	4 M.U. EN CALIDAD, SEGURIDAD Y TECNOLOGÍA DE LOS ALIMENTOS		I ₁₄₋₂₂₋₄ 1	1	0		I ₁₅₋₂₂₋₄ 1	1	0		I ₁₆₋₂₂₋₄ 6	3	3		I ₁₇₋₂₂₋₄ 5	3	2
	5 M.U. EN NUTRICIÓN ANIMAL		I ₁₄₋₂₂₋₅ 0	0	0		I ₁₅₋₂₂₋₅ 0	0	0		I ₁₆₋₂₂₋₅ 0	0	0		I ₁₇₋₂₂₋₅ 0	0	0
	6 M.U. EN SANIDAD Y PRODUCCIÓN PORCINA		I ₁₄₋₂₂₋₆ 0	0	0		I ₁₅₋₂₂₋₆ 0	0	0		I ₁₆₋₂₂₋₆ 11	5	6		I ₁₇₋₂₂₋₆ 6	4	2
	7 MOVILIDAD 1 Y 2 CICLO GRADO		I ₁₄₋₂₂₋₇ 0	0	0		I ₁₅₋₂₂₋₇ 0	0	0		I ₁₆₋₂₂₋₇ 1	1	0		I ₁₇₋₂₂₋₇ 1	1	0

NOMBRE DEL CENTRO	TITULACIÓN	I ₁₈ =I ₁₇ /I ₄ 69%			69% 68%			I ₁₉ =I ₁₆ /I ₁₇ 1,21			I ₂₀ 855
		La proporción de estudiantes inscritos en UNIVERSA que se apuntan y que realizan prácticas, trabajo fin de carrera o convenios especiales						El N° de estancias que realiza cada estudiante			
		M	H				M	H		N° de tutores de prácticas	
1 E. DE INGENIERÍA ARQUITECTURA Y		I ₁₈₋₁ 67%		67%	66%		I ₁₉₋₁ 1,27		1,24 1,28	I ₂₀₋₁ 239	
	1 ING. EN INFORMÁTICA	I ₁₈₋₁₋₁ 67%	100%	50%			I ₁₉₋₁₋₁ 1,00	1,00	1,00		
	2 ING. INDUSTRIAL	I ₁₈₋₁₋₂ 60%	100%	33%			I ₁₉₋₁₋₂ 1,33	1,00	2,00		
	3 G. EN ESTUDIOS EN ARQUITECTURA	I ₁₈₋₁₋₃ 60%	60%	59%			I ₁₉₋₁₋₃ 1,03	1,06	1,00		
	4 G. INGENIERIA DE TECNOLOGÍAS INDUSTRIALES	I ₁₈₋₁₋₄ 65%	68%	64%			I ₁₉₋₁₋₄ 1,32	1,43	1,28		
	5 G. ING. DE TEC. Y SERVICIOS DE TELECOMUNICACIONES	I ₁₈₋₁₋₅ 59%	80%	52%			I ₁₉₋₁₋₅ 1,25	1,25	1,25		
	6 G. INGENIERÍA ELÉCTRICA	I ₁₈₋₁₋₆ 57%	75%	55%			I ₁₉₋₁₋₆ 1,19	1,00	1,22		
	7 G. INGENIERIA ELECTRONICA Y AUTOMÁTICA	I ₁₈₋₁₋₇ 64%	50%	67%			I ₁₉₋₁₋₇ 1,43	1,00	1,52		
	8 G. ING. EN DISEÑO INDUSTRIAL Y DESARROLLO DE PRODUCTO	I ₁₈₋₁₋₈ 59%	59%	59%			I ₁₉₋₁₋₈ 1,23	1,21	1,25		
	9 G. EN INGENIERÍA INFORMÁTICA	I ₁₈₋₁₋₉ 66%	67%	66%			I ₁₉₋₁₋₉ 1,44	1,63	1,40		
	10 G. EN INGENIERÍA MECÁNICA	I ₁₈₋₁₋₁₀ 60%	56%	60%			I ₁₉₋₁₋₁₀ 1,30	1,36	1,29		
	11 G. EN INGENIERIA QUIMICA	I ₁₈₋₁₋₁₁ 64%	60%	67%			I ₁₉₋₁₋₁₁ 1,07	1,00	1,11		
	12 M.U. EN ARQUITECTURA	I ₁₈₋₁₋₁₂ 85%	81%	93%			I ₁₉₋₁₋₁₂ 1,29	1,23	1,38		
	13 M.U. EN ENERGÍAS RENOVABLES Y EFICIENCIA ENERGÉTICA	I ₁₈₋₁₋₁₃ 64%	75%	57%			I ₁₉₋₁₋₁₃ 1,14	1,00	1,25		
	14 M.U. EN INGENIERÍA BIOMÉDICA	I ₁₈₋₁₋₁₄ 77%	80%	75%			I ₁₉₋₁₋₁₄ 1,18	1,13	1,22		
	15 M.U. EN INGENIERÍA DE DISEÑO DE PRODUCTO	I ₁₈₋₁₋₁₅ 100%	100%	100%			I ₁₉₋₁₋₁₅ 1,14	1,17	1,00		
	16 M.U. EN INGENIERÍA ELECTRÓNICA	I ₁₈₋₁₋₁₆ 100%	100%	100%			I ₁₉₋₁₋₁₆ 1,00	1,00	1,00		
	17 M.U. EN INGENIERÍA INDUSTRIAL	I ₁₈₋₁₋₁₇ 82%	72%	85%			I ₁₉₋₁₋₁₇ 1,34	1,56	1,29		
	18 M.U. EN INGENIERÍA INFORMÁTICA	I ₁₈₋₁₋₁₈ 92%	100%	91%			I ₁₉₋₁₋₁₈ 1,33	1,50	1,30		
	19 M.U. EN INGENIERÍA MECÁNICA	I ₁₈₋₁₋₁₉ 100%	100%	100%			I ₁₉₋₁₋₁₉ 1,29	1,00	1,33		
	20 M.U. EN INGENIERÍA QUIMICA	I ₁₈₋₁₋₂₀ 74%	67%	83%			I ₁₉₋₁₋₂₀ 1,05	1,00	1,10		
	21 M.U. EN INGENIERÍA TELECOMUNICACIÓN	I ₁₈₋₁₋₂₁ 43%	50%	40%			I ₁₉₋₁₋₂₁ 1,00	1,00	1,00		
	22 MOVILIDAD 1 Y 2 CICLO GRADO	I ₁₈₋₁₋₂₂ 67%	75%	50%			I ₁₉₋₁₋₂₂ 1,00	1,00	1,00		
	23 MOVILIDAD 1 Y 2 CICLO MASTER	I ₁₈₋₁₋₂₃ 100%	---	100%			I ₁₉₋₁₋₂₃ 1,00	---	1,00		

NOMBRE DEL CENTRO	TITULACIÓN	I ₁₈ =I ₁₇ /I ₄ 69% 69% 68%			I ₁₉ =I ₁₆ /I ₁₇ 1,21			I ₂₀ 855
		La proporción de estudiantes inscritos en UNIVERSA que se apuntan y que realizan prácticas, trabajo fin de carrera o convenios especiales			El N° de estancias que realiza cada estudiante			
		M	H	M	H			
2	F. DE CIENCIAS DE LA SALUD	I ₁₈₋₂ 66%	60%	79%	I ₁₉₋₂ 1,00	1,00	1,00	I ₂₀₋₂ 6
	1 G. EN ENFERMERÍA		I ₁₈₋₂₋₁ 29%	33%	0%	I ₁₉₋₂₋₁ 1,00	1,00	---
	2 G. EN FISIOTERAPIA		I ₁₈₋₂₋₂ 86%	81%	94%	I ₁₉₋₂₋₂ 1,00	1,00	1,00
	3 G. EN TERAPIA OCUPACIONAL		I ₁₈₋₂₋₃ 9%	11%	0%	I ₁₉₋₂₋₃ 1,00	1,00	---
	4 M.U. EN INICIAC. A LA INVESTIG. EN CIENCIAS DE LA ENFERMERÍA		I ₁₈₋₂₋₄ 100%	100%	---	I ₁₉₋₂₋₄ 1,00	1,00	---
3	E.U. DE ENFERMERÍA DE HUESCA	I ₁₈₋₃ 100%	100%	---	I ₁₉₋₃ 1,00	1,00	---	I ₂₀₋₃ 1
	1 G. EN ENFERMERÍA		I ₁₈₋₃₋₁ 100%	100%	---	I ₁₉₋₃₋₁ 1,00	1,00	---
4	E.U. DE ENFERMERÍA DE TERUEL	I ₁₈₋₄ 100%	100%	100%	I ₁₉₋₄ 1,33	1,00	2,00	I ₂₀₋₄ 1
	1 G. EN ENFERMERÍA		I ₁₈₋₄₋₁ 100%	100%	100%	I ₁₉₋₄₋₁ 1,33	1,00	2,00
5	F. DE EMPRESA Y GESTIÓN PÚBLICA DE HUESCA	I ₁₈₋₅ 84%	84%	85%	I ₁₉₋₅ 1,31	1,32	1,29	I ₂₀₋₅ 11
	1 G. EN ADMINISTRACIÓN Y DIRECCIÓN DE EMPRESAS		I ₁₈₋₅₋₁ 86%	85%	86%	I ₁₉₋₅₋₁ 1,31	1,30	1,32
	2 G. EN GESTIÓN Y ADMINISTRACIÓN PÚBLICA		I ₁₈₋₅₋₂ 67%	67%	67%	I ₁₉₋₅₋₂ 1,17	1,25	1,00
	3 M.U. EN DIRECCIÓN Y PLANIFICACIÓN DE TURISMO		I ₁₈₋₅₋₃ 100%	100%	100%	I ₁₉₋₅₋₃ 1,40	1,50	1,00
7	FACULTAD DE CIENCIAS SOCIALES Y DEL TRABAJO	I ₁₈₋₇ 43%	40%	54%	I ₁₉₋₇ 1,20	1,16	1,29	I ₂₀₋₇ 11
	1 G. EN RELACIONES LABORALES Y RECURSOS HUMANOS		I ₁₈₋₇₋₁ 52%	49%	60%	I ₁₉₋₇₋₁ 1,22	1,16	1,33
	2 G. EN TRABAJO SOCIAL		I ₁₈₋₇₋₂ 27%	26%	33%	I ₁₉₋₇₋₂ 1,11	1,14	1,00
	3 M.U. EN RELACIONES DE GÉNERO		I ₁₈₋₇₋₃ 0%	0%	---	I ₁₉₋₇₋₃ ---	---	---
9	E.U. DE TURISMO DE ZARAGOZA	I ₁₈₋₉ 40%	33%	43%	I ₁₉₋₉ 1,00	1,00	1,00	I ₂₀₋₉ 1
	1 G. EN TURISMO		I ₁₈₋₉₋₁ 40%	33%	43%	I ₁₉₋₉₋₁ 1,00	1,00	1,00
10	E.U. POLITÉCNICA DE LA ALMUNIA DE DOÑA GODINA	I ₁₈₋₁₀ 55%	50%	57%	I ₁₉₋₁₀ 1,11	1,00	1,15	I ₂₀₋₁₀ 2
	1 G. EN INGENIERÍA DE LA EDIFICACIÓN		I ₁₈₋₁₀₋₁ 25%	0%	50%	I ₁₉₋₁₀₋₁ 1,00	---	1,00
	2 G. EN INGENIERÍA CIVIL		I ₁₈₋₁₀₋₂ 50%	67%	40%	I ₁₉₋₁₀₋₂ 1,00	1,00	1,00
	3 G. EN INGENIERÍA DE ORGANIZACIÓN INDUSTRIAL		I ₁₈₋₁₀₋₃ 56%	60%	50%	I ₁₉₋₁₀₋₃ 1,00	1,00	1,00
	4 G. EN INGENIERÍA MECATRÓNICA		I ₁₈₋₁₀₋₄ 73%	---	73%	I ₁₉₋₁₀₋₄ 1,25	---	1,25
	5 MOVILIDAD 1 Y 2 CICLO GRADO		I ₁₈₋₁₀₋₅ 0%	---	0%	I ₁₉₋₁₀₋₅ ---	---	---

NOMBRE DEL CENTRO	TITULACIÓN	I ₁₈ =I ₁₇ /I ₄ 69%			69% 68%			I ₁₉ =I ₁₆ /I ₁₇ 1,21			I ₂₀ 855
		La proporción de estudiantes inscritos en UNIVERSA que se apuntan y que realizan prácticas, trabajo fin de carrera o convenios especiales						El N° de estancias que realiza cada estudiante			
		M	H	M	H	M	H	N° de tutores de prácticas			
11 E.U. POLITÉCNICA DE TERUEL		I ₁₈₋₁₁ 72%		67%	73%	I ₁₉₋₁₁ 1,38		2,00 1,27	I ₂₀₋₁₁ 8		
	1 G. INGENIERIA ELECTRÓNICA Y AUTOMÁTICA			I ₁₈₋₁₁₋₁ 69%	67%	70%		I ₁₉₋₁₁₋₁ 1,44 2,00 1,29			
	2 G. EN INGENIERÍA INFORMÁTICA			I ₁₈₋₁₁₋₂ 80%	---	80%		I ₁₉₋₁₁₋₂ 1,25 --- 1,25			
12 ESCUELA POLITÉCNICA SUPERIOR DE HUESCA		I ₁₈₋₁₂ 77%		70%	84%	I ₁₉₋₁₂ 1,24		1,19 1,27	I ₂₀₋₁₂ 23		
	1 G. EN CIENCIAS AMBIENTALES			I ₁₈₋₁₂₋₁ 81%	71%	93%		I ₁₉₋₁₂₋₁ 1,27 1,24 1,31			
	2 G. EN ING. AGROALIMENTARIA Y DEL MEDIO RURAL			I ₁₈₋₁₂₋₂ 73%	67%	77%		I ₁₉₋₁₂₋₂ 1,13 1,00 1,20			
	3 M.U. EN INGENIERÍA AGRONÓMICA			I ₁₈₋₁₂₋₃ 63%	---	63%		I ₁₉₋₁₂₋₃ 1,20 --- 1,20			
13 FACULTAD DE CIENCIAS		I ₁₈₋₁₃ 72%		70%	74%	I ₁₉₋₁₃ 1,08		1,08 1,10	I ₂₀₋₁₃ 104		
	1 GRADO EN BIOTECNOLOGÍA			I ₁₈₋₁₃₋₁ 74%	73%	78%		I ₁₉₋₁₃₋₁ 1,03 1,04 1,00			
	2 GRADO EN FÍSICA			I ₁₈₋₁₃₋₂ 73%	71%	73%		I ₁₉₋₁₃₋₂ 1,08 1,10 1,07			
	3 GRADO EN GEOLOGÍA			I ₁₈₋₁₃₋₃ 38%	50%	25%		I ₁₉₋₁₃₋₃ 1,00 1,00 1,00			
	4 GRADO EN MATEMÁTICAS			I ₁₈₋₁₃₋₄ 42%	45%	38%		I ₁₉₋₁₃₋₄ 1,13 1,00 1,33			
	5 GRADO EN ÓPTICA Y OPTOMETRÍA			I ₁₈₋₁₃₋₅ 90%	91%	89%		I ₁₉₋₁₃₋₅ 1,04 1,05 1,00			
	6 GRADO EN QUÍMICA			I ₁₈₋₁₃₋₆ 66%	55%	80%		I ₁₉₋₁₃₋₆ 1,07 1,13 1,03			
	7 M. U. EN BIOLOGÍA MOLECULAR Y CELULAR			I ₁₈₋₁₃₋₇ 50%	0%	100%		I ₁₉₋₁₃₋₇ 1,00 --- 1,00			
	8 M. U. EN FÍSICA Y TECNOLOGÍAS FÍSICAS			I ₁₈₋₁₃₋₈ 50%	---	50%		I ₁₉₋₁₃₋₈ 1,00 --- 1,00			
	9 M. U. EN GEOLOGÍA: TÉCNICAS Y APLICACIONES			I ₁₈₋₁₃₋₉ 50%	---	50%		I ₁₉₋₁₃₋₉ 2,00 --- 2,00			
	10 M. U. EN MAT. NANOESTRUCT. PARA APLIC. NANOTECNOLÓGICAS			I ₁₈₋₁₃₋₁₀ 89%	88%	90%		I ₁₉₋₁₃₋₁₀ 1,44 1,29 1,56			
	11 M.U. EN MODELIZACIÓN MAT., ESTADÍSTICA Y COMPUTACIÓN			I ₁₈₋₁₃₋₁₁ 67%	100%	50%		I ₁₉₋₁₃₋₁₁ 1,00 1,00 1,00			
	12 M.U. EN NANOTECNOLOGÍA MEDIOAMBIENTAL			I ₁₈₋₁₃₋₁₂ 0%	0%	---		I ₁₉₋₁₃₋₁₂ --- --- ---			
	13 M. U. EN QUÍMICA INDUSTRIAL			I ₁₈₋₁₃₋₁₃ 50%	100%	0%		I ₁₉₋₁₃₋₁₃ 1,00 1,00 ---			
	14 M. U. EN QUÍMICA MOLECULAR Y CATALISIS HOMOGÉNEA			I ₁₈₋₁₃₋₁₄ 100%	100%	100%		I ₁₉₋₁₃₋₁₄ 1,00 1,00 1,00			
14 F. DE CIENCIAS DE LA SALUD Y EL DEPORTE DE HUESCA		I ₁₈₋₁₄ 87%		83%	90%	I ₁₉₋₁₄ 1,09		1,17 1,03	I ₂₀₋₁₄ 48		
	1 G. EN MEDICINA			I ₁₈₋₁₄₋₁ 44%	38%	100%		I ₁₉₋₁₄₋₁ 1,00 1,00 1,00			
	2 G. EN CIENCIAS DE LA ACTIVIDAD FÍSICA Y DEL DEPORTE			I ₁₈₋₁₄₋₂ 91%	100%	88%		I ₁₉₋₁₄₋₂ 1,08 1,24 1,02			
	3 G. EN NUTRICIÓN HUMANA Y DIETÉTICA			I ₁₈₋₁₄₋₃ 93%	89%	100%		I ₁₉₋₁₄₋₃ 1,14 1,18 1,06			
	4 G. EN ODONTOLOGÍA			I ₁₈₋₁₄₋₄ 62%	57%	67%		I ₁₉₋₁₄₋₄ 1,00 1,00 1,00			
	5 M.U. EN EVAL. Y ENTRENAMIENTO FÍSICO PARA LA SALUD			I ₁₈₋₁₄₋₅ 100%	100%	100%		I ₁₉₋₁₄₋₅ 1,00 1,00 1,00			

NOMBRE DEL CENTRO	TITULACIÓN	I ₁₈ =I ₁₇ /I ₄ 69% 69% 68%			I ₁₉ =I ₁₆ /I ₁₇ 1,21			I ₂₀ 855		
		La proporción de estudiantes inscritos en UNIVERSA que se apuntan y que realizan prácticas, trabajo fin de carrera o convenios especiales M H							El N° de estancias que realiza cada estudiante M H	
15 F. DE ECONOMÍA Y EMPRESA		I ₁₈₋₁₅ 61%	61% 60%			I ₁₉₋₁₅ 1,34	1,37 1,37			I ₂₀₋₁₅ 154
	1 G. EN ADMINISTRACIÓN Y DIRECCIÓN DE EMPRESAS		I ₁₈₋₁₅₋₁ 63%	62%	65%		I ₁₉₋₁₅₋₁ 1,37	1,40	1,34	
	2 G. EN ECONOMÍA		I ₁₈₋₁₅₋₂ 56%	59%	52%		I ₁₉₋₁₅₋₂ 1,28	1,31	1,24	
	3 G. EN FINANZAS Y CONTABILIDAD		I ₁₈₋₁₅₋₃ 60%	65%	54%		I ₁₉₋₁₅₋₃ 1,38	1,46	1,28	
	4 G. EN MARKETING E INVESTIGACIÓN DE MERCADOS		I ₁₈₋₁₅₋₄ 57%	55%	63%		I ₁₉₋₁₅₋₄ 1,41	1,43	1,37	
	5 M.U. EN AUDITORÍA		I ₁₈₋₁₅₋₅ 87%	81%	100%		I ₁₉₋₁₅₋₅ 1,27	1,24	1,33	
	6 M.U. EN CONTABILIDAD Y FINANZAS		I ₁₈₋₁₅₋₆ 25%	33%	20%		I ₁₉₋₁₅₋₆ 1,00	1,00	1,00	
	7 M.U. EN DIRECCIÓN, ESTRATEGIA Y MARKETING		I ₁₈₋₁₅₋₇ 25%	25%	---		I ₁₉₋₁₅₋₇ 1,00	1,00	---	
	8 M.U. EN ECONOMÍA		I ₁₈₋₁₅₋₈ 50%	---	50%		I ₁₉₋₁₅₋₈ 1,00	---	1,00	
	9 M.U. EN SOCIOLOGÍA DE LAS POLÍTICAS PÚBLICAS Y SOCIALES		I ₁₈₋₁₅₋₉ 88%	88%	---		I ₁₉₋₁₅₋₉ 1,00	1,00	---	
	10 M.U. EN UNIÓN EUROPEA		I ₁₈₋₁₅₋₁₀ 71%	80%	50%		I ₁₉₋₁₅₋₁₀ 1,00	1,00	1,00	
	11 MOVILIDAD 1 Y 2 CICLO GRADO		I ₁₈₋₁₅₋₁₁ 25%	0%	100%		I ₁₉₋₁₅₋₁₁ 1,00	---	1,00	
16 F. DE CIENCIAS HUMANAS Y DE LA EDUCACIÓN DE HUESCA		I ₁₈₋₁₆ 14%	0% 50%			I ₁₉₋₁₆ 1,00	--- 1,00			I ₂₀₋₁₆ 1
	1 G. EN MAESTRO EDUCACIÓN INFANTIL		I ₁₈₋₁₆₋₁ 0%	0%	---		I ₁₉₋₁₆₋₁ ---	---	---	
	2 G. EN MAESTRO EDUCACIÓN PRIMARIA		I ₁₈₋₁₆₋₂ 0%	0%	---		I ₁₉₋₁₆₋₂ ---	---	---	
	3 M. U. EN ESTUD. AVANZADOS SOBRE EL LENG., LA COMUNIC. Y SUS PAT.		I ₁₈₋₁₆₋₃ 0%	0%	---		I ₁₉₋₁₆₋₃ ---	---	---	
	4 M.U. EN PROFESORADO		I ₁₈₋₁₆₋₄ 50%	---	50%		I ₁₉₋₁₆₋₄ 1,00	---	1,00	
17 FACULTAD DE DERECHO		I ₁₈₋₁₇ 61%	61% 62%			I ₁₉₋₁₇ 1,12	1,13 1,08			I ₂₀₋₁₇ 57
	1 DERECHO		I ₁₈₋₁₇₋₁ 100%	100%	---		I ₁₉₋₁₇₋₁ 1,00	1,00	---	
	2 G. EN DERECHO		I ₁₈₋₁₇₋₂ 50%	41%	75%		I ₁₉₋₁₇₋₂ 1,00	1,00	1,00	
	3 PROGRAMA CONJ. ADE/DERECHO		I ₁₈₋₁₇₋₃ 49%	45%	53%		I ₁₉₋₁₇₋₃ 1,14	1,15	1,13	
	4 M.U. EN ABOGACÍA		I ₁₈₋₁₇₋₄ 75%	80%	67%		I ₁₉₋₁₇₋₄ 1,08	1,09	1,05	
	5 M.U. EN GESTIÓN ADMINISTRATIVA		I ₁₈₋₁₇₋₅ 100%	100%	---		I ₁₉₋₁₇₋₅ 1,00	1,00	---	
	6 M.U. EN PREVENCIÓN DE RIESGOS LABORALES		I ₁₈₋₁₇₋₆ 72%	79%	50%		I ₁₉₋₁₇₋₆ 1,46	1,45	1,50	

NOMBRE DEL CENTRO	TITULACIÓN	I ₁₈ =I ₁₇ /I ₄ 69%			69% 68%			I ₁₉ =I ₁₆ /I ₁₇ 1,21			I ₂₀ 855
		La proporción de estudiantes inscritos en UNIVERSA que se apuntan y que realizan prácticas, trabajo fin de carrera o convenios especiales						El N° de estancias que realiza cada estudiante			
		M	H	M	H	M	H	N° de tutores de prácticas			
18 FACULTAD DE EDUCACIÓN		I ₁₈₋₁₈ 35%		30%	63%	I ₁₉₋₁₈ 1,00		1,00 1,00	I ₂₀₋₁₈ 7		
	1 G. EN MAESTRO EDUCACIÓN INFANTIL		I ₁₈₋₁₈₋₁ 0%	0%	---		I ₁₉₋₁₈₋₁ ---	---			
	2 G. EN MAESTRO EDUCACIÓN PRIMARIA		I ₁₈₋₁₈₋₂ 20%	25%	0%		I ₁₉₋₁₈₋₂ 1,00	1,00 ---			
	3 M.U. EN PROFESORADO		I ₁₈₋₁₈₋₃ 44%	36%	83%		I ₁₉₋₁₈₋₃ 1,00	1,00 1,00			
19 FACULTAD DE FILOSOFÍA Y LETRAS		I ₁₈₋₁₉ 72%		73%	70%	I ₁₉₋₁₉ 1,27		1,25 1,37	I ₂₀₋₁₉ 46		
	1 G. EN ESTUDIOS CLÁSICOS		I ₁₈₋₁₉₋₁ 0%	0%	---		I ₁₉₋₁₉₋₁ ---	---			
	2 G. EN ESTUDIOS INGLESES		I ₁₈₋₁₉₋₂ 17%	17%	---		I ₁₉₋₁₉₋₂ 1,00	1,00 ---			
	3 G. EN FILOLOGÍA HISPÁNICA		I ₁₈₋₁₉₋₃ 9%	17%	0%		I ₁₉₋₁₉₋₃ 3,00	3,00 ---			
	4 G. EN FILOSOFÍA		I ₁₈₋₁₉₋₄ 0%	0%	0%		I ₁₉₋₁₉₋₄ ---	---			
	5 G. EN GEOGRAFÍA Y ORDENACIÓN DEL TERRITORIO		I ₁₈₋₁₉₋₅ 86%	100%	79%		I ₁₉₋₁₉₋₅ 1,40	1,50 1,33			
	6 G. EN HISTORIA		I ₁₈₋₁₉₋₆ 70%	75%	64%		I ₁₉₋₁₉₋₆ 1,21	1,08 1,43			
	7 G. EN HISTORIA DEL ARTE		I ₁₈₋₁₉₋₇ 78%	82%	50%		I ₁₉₋₁₉₋₇ 1,28	1,26 1,50			
	8 G. EN INF. Y DOCUMENTACIÓN		I ₁₈₋₁₉₋₈ 76%	75%	80%		I ₁₉₋₁₉₋₈ 1,19	1,25 1,00			
	9 G. EN LENGUAS MODERNAS		I ₁₈₋₁₉₋₉ 29%	29%	---		I ₁₉₋₁₉₋₉ 1,00	1,00 ---			
	10 G. EN PERIODISMO		I ₁₈₋₁₉₋₁₀ 75%	73%	79%		I ₁₉₋₁₉₋₁₀ 1,29	1,26 1,36			
	11 M.U. EN ESTUDIOS AVANZADOS EN HISTORIA DEL ARTE		I ₁₈₋₁₉₋₁₁ 75%	100%	50%		I ₁₉₋₁₉₋₁₁ 1,00	1,00 1,00			
	12 M.U. EN CONSULTORÍA DE INFORMACIÓN Y COMUNICACIÓN DIGITAL		I ₁₈₋₁₉₋₁₂ 89%	80%	100%		I ₁₉₋₁₉₋₁₂ 1,63	2,25 1,00			
	13 M.U. EN ESTUDIOS AVANZADOS DE LITERATURA Y CINE EN LENGUA INGLESA		I ₁₈₋₁₉₋₁₃ 0%	0%	---		I ₁₉₋₁₉₋₁₃ ---	---			
	14 M.U. EN GESTIÓN DEL PATRIMONIO CULTURAL		I ₁₈₋₁₉₋₁₄ 95%	94%	100%		I ₁₉₋₁₉₋₁₄ 1,14	1,00 1,60			
	15 M.U. EN ORDENACIÓN TERRITORIAL Y MEDIOAMBIENTAL		I ₁₈₋₁₉₋₁₅ 62%	71%	50%		I ₁₉₋₁₉₋₁₅ 1,38	1,40 1,33			
	16 M.U. EN TEC. DE LA INF. GEOG. PARA LA ORD. DEL TERRITORIO: SIG Y TELED.		I ₁₈₋₁₉₋₁₆ 67%	63%	69%		I ₁₉₋₁₉₋₁₆ 1,21	1,20 1,22			
	17 M.U. EN TRADUCCIÓN DE TEXTOS ESPECIALIZADOS		I ₁₈₋₁₉₋₁₇ 92%	100%	67%		I ₁₉₋₁₉₋₁₇ 1,00	1,00 1,00			
	18 MOVILIDAD 1 Y 2 CICLO GRADO		I ₁₈₋₁₉₋₁₈ 0%	0%	---		I ₁₉₋₁₉₋₁₈ ---	---			

NOMBRE DEL CENTRO	TITULACIÓN	I ₁₈ =I ₁₇ /I ₁₄ 69% 69% 68%			I ₁₉ =I ₁₆ /I ₁₇ 1,21			I ₂₀ 855	
		La proporción de estudiantes inscritos en UNIVERSA que se apuntan y que realizan prácticas, trabajo fin de carrera o convenios especiales							Nº de tutores de prácticas
		M H			M H				
20	F. DE CIENCIAS SOCIALES Y HUMANAS DE TERUEL	I ₁₈₋₂₀ 86%	86% 88%			I ₁₉₋₂₀ 1,14	1,14 1,13		I ₂₀₋₂₀ 56
	1 GRADO EN ADMINISTRACIÓN Y DIRECCIÓN DE EMPRESAS		I ₁₈₋₂₀₋₁ 72%	64%	83%		I ₁₉₋₂₀₋₁ 1,23	1,25 1,20	
	2 G. EN BELLAS ARTES		I ₁₈₋₂₀₋₂ 76%	76%	75%		I ₁₉₋₂₀₋₂ 1,05	1,00 1,33	
	3 G. EN MAESTRO EDUCACIÓN INFANTIL		I ₁₈₋₂₀₋₃ 50%	0%	100%		I ₁₉₋₂₀₋₃ 1,00	--- 1,00	
	4 G. EN MAESTRO EDUCACIÓN PRIMARIA		I ₁₈₋₂₀₋₄ ---	---	---		I ₁₉₋₂₀₋₄ ---	--- ---	
	5 G. EN PSICOLOGÍA		I ₁₈₋₂₀₋₅ 88%	88%	90%		I ₁₉₋₂₀₋₅ 1,10	1,12 1,00	
	6 M.U. EN PROFESORADO		I ₁₈₋₂₀₋₆ ---	---	---		I ₁₉₋₂₀₋₆ ---	--- ---	
	7 M.U. EN PSICOLOGÍA GENERAL SANITARIA		I ₁₈₋₂₀₋₇ 98%	98%	100%		I ₁₉₋₂₀₋₇ 1,17	1,19 1,10	
	8 MOVILIDAD 1 Y 2 CICLO GRADO		I ₁₈₋₂₀₋₈ 100%	100%	---		I ₁₉₋₂₀₋₈ 1,00	1,00 ---	
21	FACULTAD DE MEDICINA	I ₁₈₋₂₁ 66%	65% 70%			I ₁₉₋₂₁ 1,05	1,03 1,13		I ₂₀₋₂₁ 6
	1 G. EN MEDICINA		I ₁₈₋₂₁₋₁ 65%	64%	70%		I ₁₉₋₂₁₋₁ 1,05	1,03 1,13	
	2 M.U. COND. GENÉT., NUTRIC. Y AMB. DEL CRECIMIENTO Y DESARROLLO		I ₁₈₋₂₁₋₂ 100%	100%	---		I ₁₉₋₂₁₋₂ 1,00	1,00 ---	
	3 M.U. EN SALUD PÚBLICA		I ₁₈₋₂₁₋₃ 100%	100%	---		I ₁₉₋₂₁₋₃ 1,00	1,00 ---	
22	FACULTAD DE VETERINARIA	I ₁₈₋₂₂ 83%	85% 77%			I ₁₉₋₂₂ 1,16	1,15 1,20		I ₂₀₋₂₂ 73
	1 VETERINARIA		I ₁₈₋₂₂₋₁ 33%	33%	---		I ₁₉₋₂₂₋₁ 1,00	1,00 ---	
	2 G. EN CIENCIA Y TECN. ALIMENTOS		I ₁₈₋₂₂₋₂ 72%	73%	69%		I ₁₉₋₂₂₋₂ 1,06	1,05 1,09	
	3 G. EN VETERINARIA		I ₁₈₋₂₂₋₃ 86%	88%	82%		I ₁₉₋₂₂₋₃ 1,17	1,17 1,18	
	4 M.U. EN CALIDAD, SEGURIDAD Y TECNOLOGÍA DE LOS ALIMENTOS		I ₁₈₋₂₂₋₄ 42%	50%	33%		I ₁₉₋₂₂₋₄ 1,20	1,00 1,50	
	5 M.U. EN NUTRICIÓN ANIMAL		I ₁₈₋₂₂₋₅ ---	---	---		I ₁₉₋₂₂₋₅ ---	--- ---	
	6 M.U. EN SANIDAD Y PRODUCCIÓN PORCINA		I ₁₈₋₂₂₋₆ 100%	100%	100%		I ₁₉₋₂₂₋₆ 1,83	1,25 3,00	
	7 MOVILIDAD 1 Y 2 CICLO GRADO		I ₁₈₋₂₂₋₇ 100%	100%	---		I ₁₉₋₂₂₋₇ 1,00	1,00 ---	