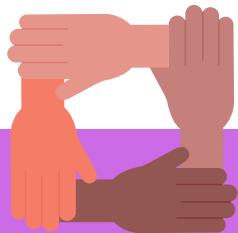


¿Por qué colaborar?



¿QUÉ PODEMOS HACER POR TU ENTIDAD?

Ayudarte:

- * en tus necesidades del día a día
- * en la toma de decisiones
- * en optimizar tus recursos

1



¿QUÉ ES SOCIALFECM?

Es un proyecto de la Facultad de Economía y empresa que combina el aprendizaje del alumnado con el servicio a entidades sociales.

Las experiencias de los estudiantes se enmarcan en las asignaturas del grado que están cursando

2



¿QUIÉN LO HACE?

El servicio es prestado por estudiantes de la Facultad de Economía y Empresa bajo la supervisión de sus profesores.

El alumnado lo hace dentro de asignaturas, prácticas y trabajos finales de grado o máster.

3



¿QUÉ HACEMOS? Las actividades son muy diversas:

- análisis de datos,
- realización de encuestas,
- plan de comunicación
- investigación de mercados
- charlas de concienciación,
- campañas sensibilización,
- diseño de actividades y proyectos, etc.

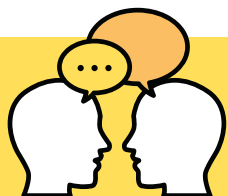
4



CONSÚLTANOS

Buscamos puntos de conexión entre tus necesidades y las de nuestros estudiantes.

5



¿CÓMO CONTACTAR?

socialfecem@unizar.es

Más info:

fecem.unizar.es/socialfecem

6